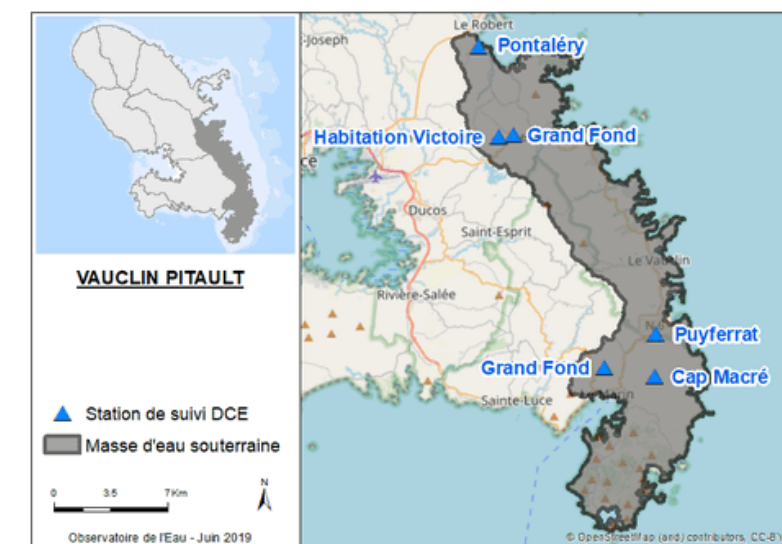


Identification et Localisation

Type de Masse d'eau souterraine	Description						Zones de protection, d'inventaires, labels et convention pour le patrimoine naturel			
							Parc Naturel Régional	X	ZNIEFF	X
<ul style="list-style-type: none"> Edifice volcanique Masse d'eau majoritairement libre 	Superficie de l'aire d'extension de 164 km². Cette masse d'eau est issue des formations les plus anciennes de Martinique : le Complexe de base (>22 Ma) au niveau de la Presqu'île de Sainte-Anne et de la chaîne volcanique sous-marine de Vauclin Pitault (15,5-11,5 Ma).						Réserves biologiques		APB	X
Connexions / échanges possibles avec les autres Masses d'eau							Eaux côtières : <ul style="list-style-type: none"> FRJC005 FRJC006 FRJC007 FRJC008 FRJC009 FRJC0010 	Cours d'eau : <ul style="list-style-type: none"> FRJR107 	Souterraines : <ul style="list-style-type: none"> FRJG04 FRJG05 FRJG07 	Réserves naturelles
Station de suivi DCE	Pontaléry (1179ZZ0300/NF3)	Puyferrat (1183ZZ0026/S1)	Habitatation Victoire (1179ZZ0228/S11)	Cap Macré (1186ZZ0119/CMF1)	Grand Fond (1179ZZ0299/NF2)	Grand Fond (1186ZZ0118/SMA4)	Zones humides (RAMSAR)	Sites CELRL	X	



Objectifs de bon état et analyse du Risque de Non Atteinte des Objectifs d'Etat

	État en 2019	Paramètres déclassant	Objectif d'état du SDAGE 2016-2021	Objectif d'état du SDAGE 2022-2027	RNAOE en 2027	Pressions / substances à l'origine du RNAOE	RNAOE Global
Etat Quantitatif	BON	-	2015	2015	NON RISQUE		NON RISQUE
Etat Qualitatif	BON		2015	2015	NON RISQUE		

Pressions sur l'état chimique

	Nature des pressions sur l'état chimique et commentaires	Pression actuelle	Tendance évolutive	Mesures du PDM associées (SDAGE 2022-2027)
Pollutions ponctuelles	Pollutions d'origine industrielles : 6 ICPE, 5 site BASOL, 73 sites BASIAS	?		
	Décharges :	?		
	Emissions agricoles (fertilisation) : : Risque fertilisation moyen	MOYEN	↘	24 ;25
	Emissions agricoles (pesticides) : Risque pesticide faible	FAIBLE	↘	
	Pollutions agricoles historiques (Chlordécone) : Les pressions liées à l'usage historique de chlordécone est faible.	FAIBLE	↘	
Recharge artificielle				
Prélèvements	Pas de prélèvements			

Impacts sur l'état chimique

	Niveau d'impact	Pressions / activités à l'origine de l'impact
Nitrates	FAIBLE	Eleveage (?), fertilisation (?) et émissions industrielles (?)
Phytoplanctons	FAIBLE	
Ratio prélèvement / recharge, assècs et disparition de zones humides	-	Absence de prélèvement significatif
Intrusion Saline	-	