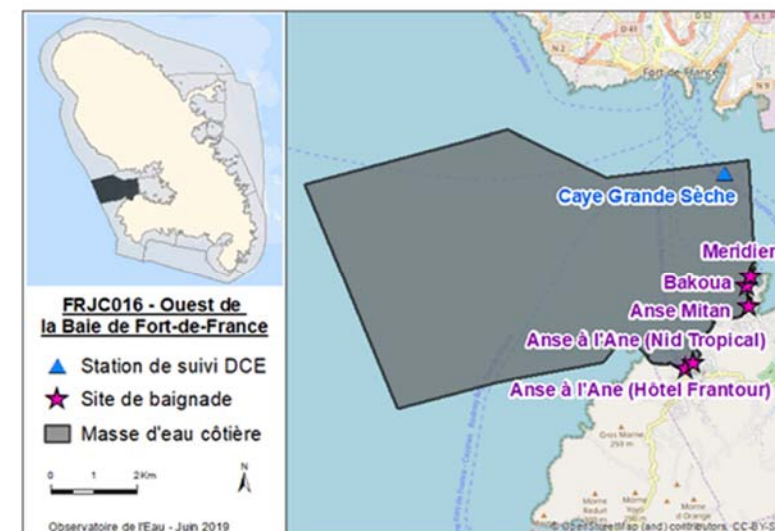


Masse d'eau côtière FRJC016 : Ouest Baie de Fort-de-France

Identification et Localisation

Commune(s)	Les Trois-Ilets		Description	Zones de protection, d'inventaires, labels et convention pour le patrimoine naturel				
	Eaux côtières :	Souterraines :						
Connexions / échanges possibles avec les autres Masses d'eau	FRJC001	FRJG007	Superficie de la masse d'eau : 48 km ² . Partie Sud-Ouest de la Baie de Fort-de-France (sortie des eaux de la baie) Baies à mangroves, herbiers et cayes ou bancs	Parc Naturel Régional	Zones humides (RAMSAR)		ZNIEFF	X
	FRJC002			Réserves biologiques	Site(s) inscrit(s)/ classé(s)		APB	X
	FRJC003			Réserves naturelles	Sites CELRL	X	Parc Marin	X
Station de suivi DCE	Analogie Cohé du Lamentin + RNO							



Objectifs de bon état et analyse du Risque de Non Atteinte des Objectifs d'Etat

	État en 2019	Paramètres déclassant	Objectif d'état du SDAGE 2016-2021	Objectif d'état du SDAGE 2022-2027	RNAOE en 2027	Pressions / substances à l'origine du RNAOE	RNAOE Global
Etat chimique	BON	-	2021	2021	NON RISQUE	-	RISQUE
Etat écologique sans Chlordécone	MOYEN	Pas de suivi	2027	2027	RISQUE	AC	
Etat écologique standard	MOYEN	Chlordécone	2027	Au-delà de 2039	RISQUE	AC, chlordécone	

Pressions sur la masse d'eau

	Nature des pressions existantes recensées	Intensité de la pression	Tendance évolutive	Mesures du PDM associées
Pollutions ponctuelles	Assainissement collectif (Origine : ANSE MARETTE – Les Trois Ilets)	RNAOE	↔	11,12
	Rejets industriels	-		
	Décharges	-		
	Dragage, clapage, extractions	FAIBLE	↘	
	Aquaculture marine	-		
Pollutions diffuses	Assainissement non collectif (Pollution en azote rejetée : 0,13 T/an)	FAIBLE	↘	
	Ruissellement des surfaces imperméabilisées (urbain)	FAIBLE	↔	
	Pollutions agricoles historiques (Chlordécone)	RNAOE	↔	21
	Emissions agricoles (azote) (0 T d'azote lixivié par an en moyenne)	-		
	Emissions agricoles (pesticides DCE)	-	↔	
Autres Pressions	Emissions agricoles (pesticides hors DCE)	FAIBLE	↘	
	Artificialisation du littoral	FAIBLE	↔	
	Espèces invasives (<i>Halophila stipulacea</i> et <i>Pterois volitans</i>)	MODEREE	↔	34, 41
	Sargasses	-		
	Tourisme et plaisance	MODEREE	↗	28

Impacts sur la masse d'eau

	Niveau d'impact	Pressions / activités à l'origine de l'impact
Impact sur l'état chimique	FAIBLE	L'état biologique est moyen sur la base des pressions et par extrapolation spatiale. Pression forte de l'Assainissement Collectif sans tendance à l'amélioration, avec un accroissement attendu de la pression touristique (Les Trois îlets). Doute sur l'amélioration de l'état.
Impact sur l'état écologique	FORT	