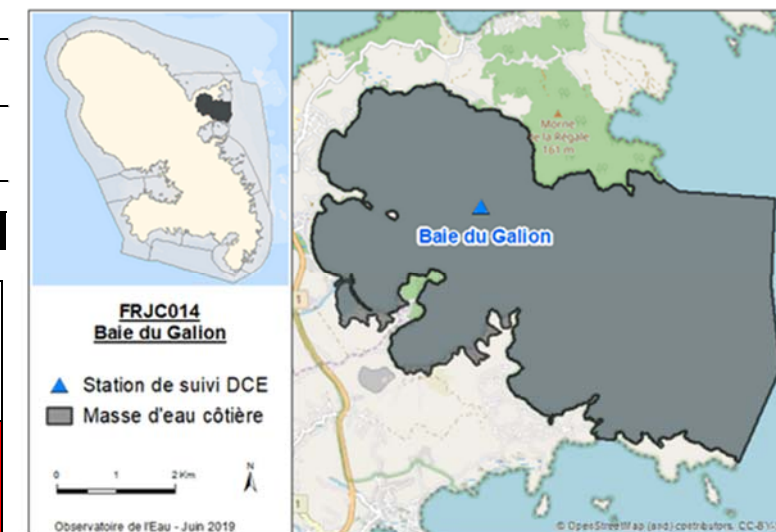


## Masse d'eau côtière FRJC014 : Baie du Galion

Identification et Localisation										
Commune(s)	La Trinité, Le Robert		Description	Zones de protection, d'inventaires, labels et convention pour le patrimoine naturel						
Connexions / échanges possibles avec les autres Masses d'eau	Eaux côtières : • FRJC007 • FRJC011 • FRJC013	Cours d'eau : • FRJR106	Souterraines : • FRJG004	Superficie de la masse d'eau : 31 km <sup>2</sup> . Baie du Galion jusqu'à l'axe Pointe de la Batterie - Pointe Rouge Baies à mangroves, herbiers et cayes ou bancs	Parc Naturel Régional	X	Zones humides (RAMSAR)		ZNIEFF	X
					Réserves biologiques		Site(s) inscrit(s)/classé(s)	X	APB	X
					Réserves naturelles		Sites CELRL		Parc Marin	X
Station de suivi DCE	Analogie Baie du Trésor et Ilets à Rats									



### Objectifs de bon état et analyse du Risque de Non-Atteinte des Objectifs d'Etat

	État en 2019	Paramètres déclassant	Objectif d'état du SDAGE 2016-2021	Objectif d'état du SDAGE 2022-2027	RNAOE en 2027	Pressions / substances à l'origine du RNAOE	RNAOE Global
Etat chimique	BON	-	2021	2021	NON RISQUE	-	RISQUE
Etat écologique sans Chlordécone	MEDIOCRE	Transparence (pas de suivi écologique)	2027	OMS	RISQUE	AC, ANC, Agriculture (fertilisation)	
Etat écologique standard	MEDIOCRE	Transparence, Chlordécone	2027	OMS	RISQUE	AC, ANC, Agriculture (fertilisation), chlordécone	

### Pressions sur la masse d'eau

	Nature des pressions existantes recensées	Intensité de la pression	Tendance évolutive	Mesures du PDM associées
Pollutions ponctuelles	Assainissement collectif (Origine : DESMARINIERES – La Trinité)	RNAOE	↔	11,12
	Rejets industriels	-	↗	
	Décharges	-		
	Dragage, clapage, extractions	-		
	Aquaculture marine	-		
Pollutions diffuses	Assainissement non collectif (Pollution en azote rejetée : 2,37 T/an)	RNAOE	↘	09, 12,15,16,38
	Ruissellement des surfaces imperméabilisées (urbain)	FAIBLE	↔	
	Pollutions agricoles historiques (Chlordécone)	RNAOE	↔	21
	Emissions agricoles (azote) (20,83 T d'azote lixivié par an en moyenne)	RNAOE	↔	24,25
	Emissions agricoles (pesticides DCE)	-	↔	
Autres Pressions	Emissions agricoles (pesticides hors DCE)	FORTE	↘	24,25
	Artificialisation du littoral	FAIBLE	↔	
	Espèces invasives ( <i>Halophila stipulacea</i> et <i>Pterois volitans</i> )	MODEREE	↔	34, 41
	Sargasses	MODEREE	↔	37
	Tourisme et plaisance	-		

### Impacts sur la masse d'eau

	Niveau d'impact	Pressions / activités à l'origine de l'impact
Impact sur l'état chimique	FAIBLE	L'état moyen semble difficile à reclasser avant 2027 au vu de l'état biologique. Le PAOT ne prévoit pas de nombreuses mesures pour la réduction de la pression agricole (du point de vue de la pollution en azote).
Impact sur l'état écologique	FORT	