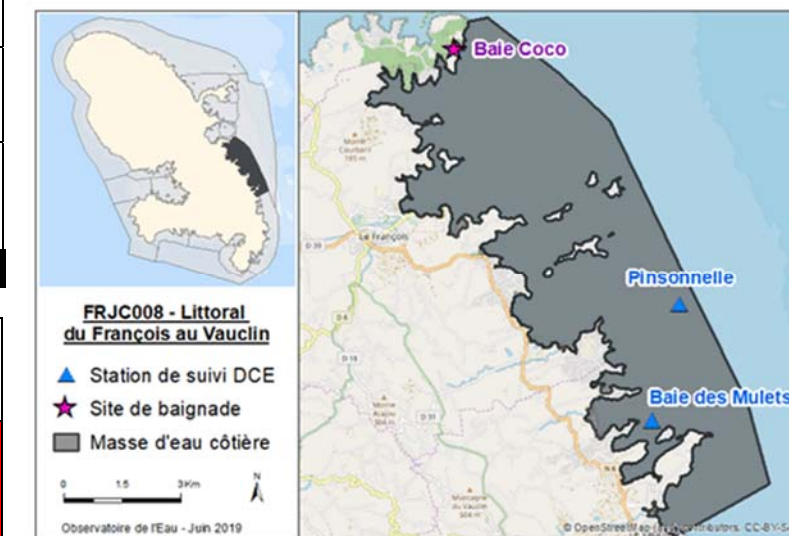


Masse d'eau côtière FRJC008 : Littoral du François au Vauclin

Identification et Localisation										
Commune(s)	Le Robert, Le François			Description	Zones de protection, d'inventaires, labels et convention pour le patrimoine naturel					
Connexions / échanges possibles avec les autres Masses d'eau	Eaux côtières : • FRJC006 • FRJC007 • FRJC011	Cours d'eau : • FRJR107	Souterraines : • FRJG008	Superficie de la masse d'eau de 49 km ² . Littoral du François au Vauclin incluant les cayes, fonds blancs et îlets, de P ^{te} Larose à Pointe Faula Récifs frangeants et « lagon »	Parc Naturel Régional	X	Zones humides (RAMSAR)		ZNIEFF	X
					Réserves biologiques		Site(s) inscrit(s)/classé(s)	X	APB	X
					Réserves naturelles		Sites CELRL	X	Parc Marin	X
Station de suivi DCE	Pinsonnelle (08999514)									



Objectifs de bon état et analyse du Risque de Non-Atteinte des Objectifs d'Etat							
	État en 2019	Paramètres déclassant	Objectif d'état du SDAGE 2016-2021	Objectif d'état du SDAGE 2022-2027	RNAOE en 2027	Pressions / substances à l'origine du RNAOE	RNAOE Global
Etat chimique	BON	-	2021	2021	NON RISQUE	-	RISQUE
Etat écologique sans Chlordécone	MOYEN	Pas de suivi complet (uniquement physico)	2027	2027	RISQUE	ANC	
Etat écologique standard	MOYEN	Pas de suivi complet (uniquement physico) chlordécone	2027	Au-delà de 2039	RISQUE	ANC , Chlordécone	RISQUE

Pressions sur la masse d'eau				
	Nature des pressions existantes recensées	Intensité de la pression	Tendance évolutive	Mesures du PDM associées
Pollutions ponctuelles	Assainissement collectif (Origine :BOURG LE VAUCLIN PETITE RAVINE – Le Vauclin)	FAIBLE	↔	
	Rejets industriels (Distillerie du Simon)	FAIBLE	↗	
	Décharges	-		
	Dragage, clapage, extractions (Volonté de draguer 30 000m ³ au Vauclin malgré des sédiments contaminés et indisponibilité d'un site d'accueil)	-		
	Aquaculture marine (Perspectives d'évolution mal connues. Capacité de production maxi estimée à 30 T/an par IFREMER)	MODEREE	↔	
Pollutions diffuses	Assainissement non collectif (Pollution en azote rejetée : 5,22 T/an)	RNAOE	↘	09,12,15,16,38
	Ruissellement des surfaces imperméabilisées (urbain)	FAIBLE	↔	
	Pollutions agricoles historiques (Chlordécone)	RNAOE	↔	21
	Emissions agricoles (azote) (1,80 T d'azote lixivié par an en moyenne)	FAIBLE	↔	
	Emissions agricoles (pesticides DCE)	-	↔	
Autres Pressions	Emissions agricoles (pesticides hors DCE)	MODEREE	↘	24,25
	Artificialisation du littoral	FAIBLE	↔	
	Espèces invasives (<i>Halophila stipulacea</i> et <i>Pterois volitans</i>)	MODEREE	↔	41
	Sargasses	FORTE	↔	37
	Tourisme et plaisance	FAIBLE	↗	

Impacts sur la masse d'eau		
	Niveau d'impact	Pressions / activités à l'origine de l'impact
Impact sur l'état chimique	FAIBLE	L'état biologique est moyen sur la base des pressions et par extrapolation spatiale. Pression modérée de l'ANC avec un accroissement attendu de la pression touristique. Doute sur l'amélioration de l'état.
Impact sur l'état écologique	MODERE	