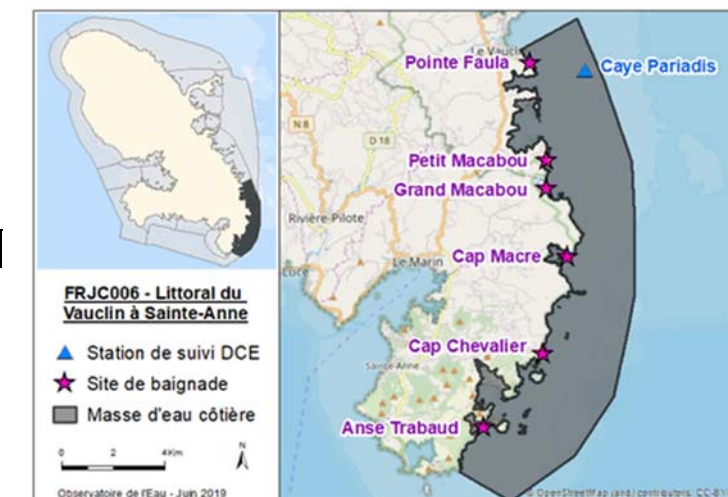


Masse d'eau côtière FRJC006 : Littoral du Vauclin à Sainte-Anne

Identification et Localisation

Commune(s)	Description		Zones de protection, d'inventaires, labels et convention pour le patrimoine naturel						
Le Vauclin, Le Marin, Sainte Anne	Eaux côtières :	Souterraines :	Superficie de la masse d'eau de 60 km ² . Littoral du Vauclin à Sainte-Anne incluant les cayes, fonds blancs et îlets, de Pointe Faula à l'Îlet Cabris. Récifs frangeants et lagon.	Parc Naturel Régional	X	Zones humides (RAMSAR)		ZNIEFF	X
Connexions / échanges possibles avec les autres Masses d'eau	• FRJC008 • FRJC011 • FRJC019	• FRJG008		Réserves biologiques		Site(s) inscrit(s)/ classé(s)	X	APB	
Station de suivi DCE	Caye Pariadis (08999505)			Réserves naturelles	X	Sites CELRL		Parc Marin	X



Objectifs de bon état et analyse du Risque de Non-Atteinte des Objectifs d'Etat

	État en 2019	Paramètres déclassant	Objectif d'état du SDAGE 2016-2021	Objectif d'état du SDAGE 2022-2027	RNAOE en 2027	Pressions / substances à l'origine du RNAOE	RNAOE Global
Etat chimique	BON	-	2021	2021	NON RISQUE	-	RISQUE
Etat écologique sans Chlordécone	MOYEN	Pas de suivi complet (uniquement physico)	2027	2027	RISQUE	ANC	
Etat écologique standard	MOYEN	Pas de suivi complet (uniquement physico) chlordécone	2027	Au-delà de 2039	RISQUE	ANC, Chlordécone	

Pressions sur la masse d'eau

	Nature des pressions existantes recensées	Intensité de la pression	Tendance évolutive	Mesures du PDM associées
Pollutions ponctuelles	Assainissement collectif	-		
	Rejets industriels	-		
	Décharges	-		
	Dragage, clapage, extractions	-		
	Aquaculture marine	-		
Pollutions diffuses	Assainissement non collectif (Pollution en azote rejetée : 0,73 T/an)	RNAOE	↘	09,12,15,16, 38
	Ruissellement des surfaces imperméabilisées (urbain)	FAIBLE	↔	
	Pollutions agricoles historiques (Chlordécone)	RNAOE	↔	21
	Emissions agricoles (azote) (0,49 T d'azote lixivié par an en moyenne)	FAIBLE	↔	
	Emissions agricoles (pesticides DCE)	-	↔	
Autres Pressions	Emissions agricoles (pesticides hors DCE)	FAIBLE	↘	
	Artificialisation du littoral	-		
	Espèces invasives (<i>Halophila stipulacea</i> et <i>Pterois volitans</i>)	MODEREE	↔	34, 41
	Sargasses	FORTE	↔	37
	Tourisme et plaisance	-		

Impacts sur la masse d'eau

	Niveau d'impact	Pressions / activités à l'origine de l'impact
Impact sur l'état chimique	FAIBLE	L'état biologique est moyen, sur la base des pressions et par extrapolation spatiale. Pression modérée de l'ANC avec un accroissement attendu de la pression touristique. Doute sur l'amélioration de l'état.
Impact sur l'état écologique	MODERE	