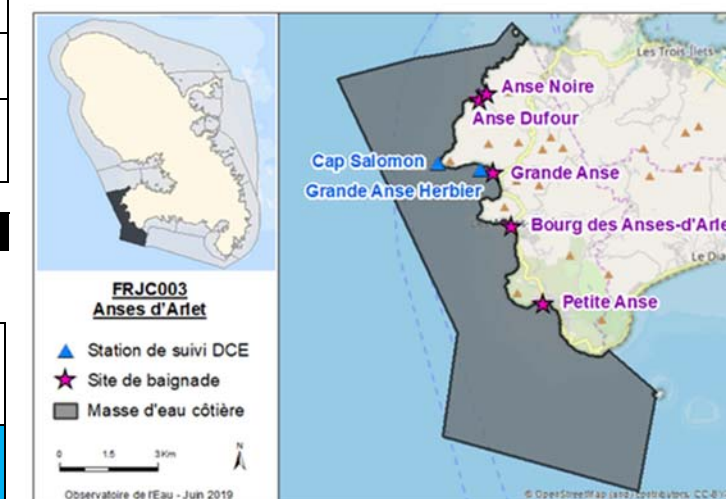


Masse d'eau côtière FRJC003 : Anses d'Arlet

Identification et Localisation

Commune(s)	Les Anses d'Arlet		Description	Zones de protection, d'inventaires, labels et convention pour le patrimoine naturel					
	Eaux côtières :	Souterraines :		Parc Naturel Régional	X	Zones humides (RAMSAR)	ZNIEFF	X	
Connexions / échanges possibles avec les autres Masses d'eau	<ul style="list-style-type: none"> FRJC016 FRJC018 FRJC019 	<ul style="list-style-type: none"> FRJG006 	Superficie de la masse d'eau de 49 km ² . De l'Anse Mathurin (limite communale de Trois-Ilets) à la Pointe du Diamant, incluant l'Îlet à Ramiers	Réserves biologiques		Site(s) inscrit(s)/ classé(s)	X	APB	X
Station de suivi DCE	Cap Salomon (08999504)			Réserves naturelles		Sites CELRL		Parc Marin	X



Objectifs de bon état et analyse du Risque de Non-Atteinte des Objectifs d'Etat

	État en 2019	Paramètres déclassant	Objectif d'état du SDAGE 2016-2021	Objectif d'état du SDAGE 2022-2027	RNAOE en 2027	Pressions / substances à l'origine du RNAOE	RNAOE Global
Etat chimique	BON	-	2021	2021	NON RISQUE	-	NON RISQUE
Etat écologique sans Chlordécone	BON	-	2027	2021	NON RISQUE	-	
Etat écologique standard	MOYEN	Chlordécone	2027	Au-delà de 2039	RISQUE	Chlordécone	RISQUE

Pressions sur la masse d'eau

	Nature des pressions existantes recensées	Intensité de la pression	Tendance évolutive	Mesures du PDM associées
Pollutions ponctuelles	Assainissement collectif (Origine : BOURG LES ANSE D'ARLET – Les Anses d'Arlet)	FAIBLE	↗	
	Rejets industriels	FAIBLE	↗	
	Décharges	-		
	Dragage, clapage, extractions	-		
	Aquaculture marine	-		
Pollutions diffuses	Assainissement non collectif (Pollution en azote rejetée : 0,32 T/an)	FAIBLE	↘	21
	Ruissellement des surfaces imperméabilisées (urbain)	FAIBLE	↔	
	Pollutions agricoles historiques (Chlordécone)	RNAOE	↔	
	Emissions agricoles (azote) (0,10 T d'azote lixivié par an en moyenne)	FAIBLE	↔	
	Emissions agricoles (pesticides DCE)	-	↔	
Autres Pressions	Emissions agricoles (pesticides hors DCE)	FAIBLE	↘	34, 41
	Artificialisation du littoral	FAIBLE	↔	
	Espèces invasives (<i>Halophila stipulacea</i> et <i>Pterois volitans</i>)	FORTE	↔	
	Sargasses	-		
	Tourisme et plaisance	MODEREE	↗	28

Impacts sur la masse d'eau

	Niveau d'impact	Pressions / activités à l'origine de l'impact
Impact sur l'état chimique	FAIBLE	L'état biologique et physico-chimique laisse supposer un maintien du bon état.
Impact sur l'état écologique	FAIBLE	