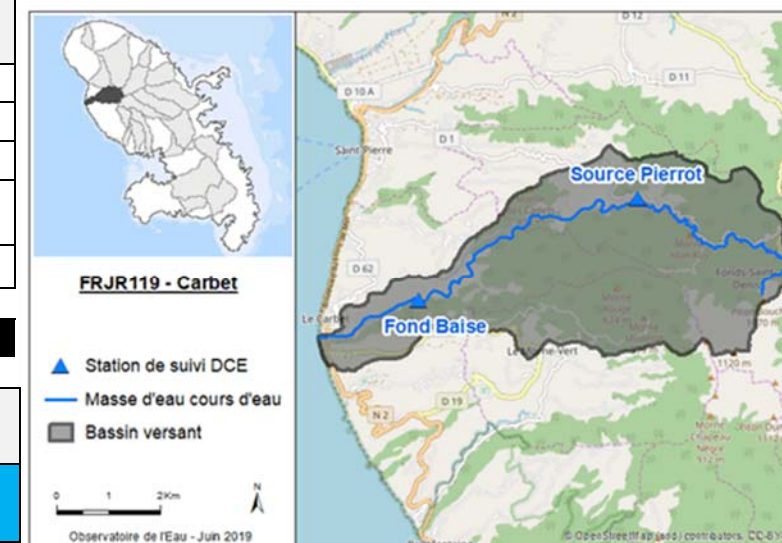


Identification et Localisation

Commune(s)	Le Carbet, Le Morne Vert, Fonds-Saint-Denis		Description	Zones de protection, d'inventaires, labels et convention pour le patrimoine naturel			
Connexions / échanges possibles avec les autres Masses d'eau	Eaux côtières : • FRJC002	Souterraines : • FRJG003	Superficie du bassin versant de 23 km ² . Longueur du cours d'eau principal de 14 km.	Parc Naturel Régional	X	ZNIEFF	X
				Réserves biologiques		APB	
	Réserves naturelles			Site(s) inscrit(s)/ classé(s)			
	Zones humides (RAMSAR, ZHIEP)			Sites CELRL			
Station de suivi DCE	Fond Baise (08322101)				Cours d'eau Liste 1	X	



Objectifs de bon état et analyse du Risque de Non Atteinte des Objectifs d'Etat

	État en 2019	Paramètres déclassant	Objectif d'état du SDAGE 2016-2021	Objectif d'état du SDAGE 2022-2027	RNAOE en 2027	Pressions / substances à l'origine du RNAOE	RNAOE Global
Etat chimique	BON	-	2015	2015	NON RISQUE	-	NON RISQUE
Etat écologique sans Chlordécone	BON	-	2015	2015	NON RISQUE	-	
Etat écologique avec Chlordécone	BON	-	2015	2015	NON RISQUE	-	

Pressions sur la masse d'eau

	Nature des pressions existantes recensées	Intensité de la Pression	Tendance évolutive	Mesures du PDM associées (SDAGE 2022-2027)
Pollutions ponctuelles	Assainissement collectif STEU CARBET (Le Carbet, 4000 EH)	FAIBLE	↘	
	Rejets industriels		↔	
	Décharges		↔	
Pollutions diffuses	Assainissement non collectif : 1385 habitants en ANC dont 903 sont proches d'un cours d'eau ce qui représente 2,22 T/An d'azote rejeté	MODERE	↘	9 ; 12 ; 15 ; 16 ; 19
	Ruissellement des surfaces imperméabilisées (urbain)	FAIBLE	↗	
	Emissions agricoles (Azote) : estimé à 3,67 T/an lixivié	FAIBLE	↘	
	Emissions agricoles (26 substances principales, BNVD 2016) : avec 3,30 g/ha/an de substances lixiviées	MODERE	↘	23 ; 24 ; 25
	Emissions agricoles (Polluants spécifiques, BNVD 2016) : avec 0,03 g/ha/an de polluants lixiviés	FAIBLE	↘	
	Emissions agricoles (Pesticides DCE, BNVD 2016) *Aucune molécule DCE de l'état chimique de se retrouve dans la BNVD 2016 en Martinique			
Autres pressions	Prélèvements AEP			
	Prélèvements Irrigation : besoin en eau faible estimé à 310 924 m ³ (CA, 2018)	MODERE	↔	4 ; 5 ; 24
	Espèces Envahissantes : présence détectée de <i>Hydrilla verticillata</i> , <i>Cherax quadricarinatus</i> , <i>Bambou vulgaris</i>	MODERE	↗	41
	Erosion des sols	FAIBLE		
	Pression hydromorphologique	FAIBLE	↔	

Impacts sur la masse d'eau

	Niveau d'impact	Pressions / activités à l'origine de la pression
Impact sur l'état chimique	FAIBLE	L'état de la masse d'eau oscille entre moyen et bon. Le programme d'amélioration de la lagune du Carbet devrait permettre de progresser dans la restauration de cette masse d'eau et d'envisager une stabilisation du bon état pour 2027.
Impact sur l'état écologique	FAIBLE	