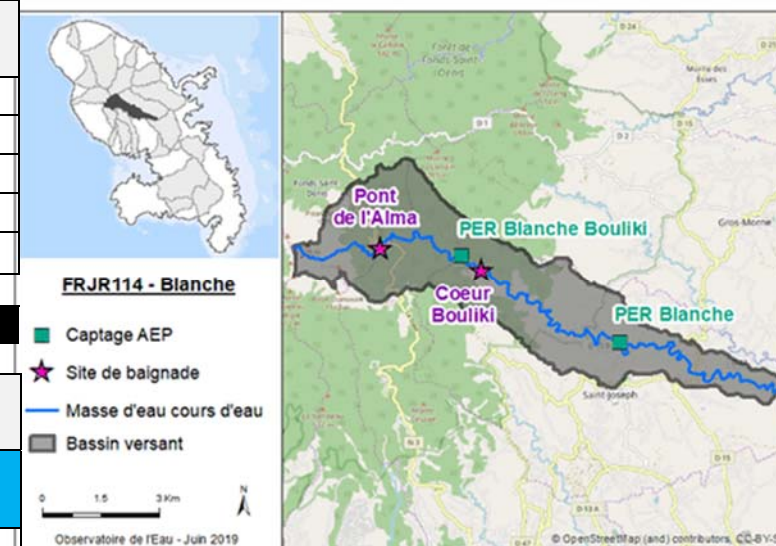


## Identification et Localisation

Commune(s)	Saint-Joseph, Fonds-Saint-Denis		Description	Zones de protection, d'inventaires, labels et convention pour le patrimoine naturel			
Connexions / échanges possibles avec les autres Masses d'eau	<b>Cours d'eau :</b> • FRJR112	<b>Souterraines :</b> • FRJG005	Superficie du bassin versant de 24 km <sup>2</sup> . Longueur du cours d'eau principal de 20 km.	Parc Naturel Régional	X	ZNIEFF	X
				Réserves biologiques		APB	
Station de suivi DCE	Pont de l'Alma (08511101)			Réserves naturelles		Site(s) inscrit(s)/ classé(s)	X
				Zones humides (RAMSAR, ZHIEP)		Sites CELRL	
						Cours d'eau liste 2	X



## Objectifs de bon état et analyse du Risque de Non Atteinte des Objectifs d'Etat

	État en 2019	Paramètres déclassant	Objectif d'état du SDAGE 2016-2021	Objectif d'état du SDAGE 2022-2027	RNAOE en 2027	Pressions / substances à l'origine du RNAOE	RNAOE Global
Etat chimique	BON	-	2015	2015	NON RISQUE	-	NON RISQUE
Etat écologique sans Chlordécone	BON	-	2015	2015	NON RISQUE	-	
Etat écologique avec Chlordécone	BON	-	2015	2015	NON RISQUE	/	

## Pressions sur la masse d'eau

	Nature des pressions existantes recensées	Intensité de la Pression	Tendance évolutive	Mesures du PDM associées (SDAGE 2022-2027)
Pollutions ponctuelles	Assainissement collectif			
	Rejets industriels			
	Décharges			
Pollutions diffuses	Assainissement non collectif : 3886 habitants en ANC dont 3449 sont proche des cours d'eau ce qui représente 6,99 T/An d'azote rejeté	MODERE	↘	9 ; 12 ; 15 ; 16 ; 19
	Ruissellement des surfaces imperméabilisées (urbain + route)	FAIBLE	↗	
	Emissions agricoles (Azote) : estimé à 8,94 T/an lixivié	FAIBLE	↘	
	Emissions agricoles (26 substances principales, BNVD 2016) : avec 2,15 g/ha/an de substances lixiviées	FAIBLE	↘	
	Emissions agricoles (Polluants spécifiques, BNVD 2016) : avec 0,02 g/ha/an de polluants lixiviés	FAIBLE	↘	
	Emissions agricoles (Pesticides DCE, BNVD 2016) *Aucune molécule DCE de l'état chimique de se retrouve dans la BNVD 2016 en Martinique			
Pollutions agricoles historiques (Chlordécone)				
Autres pressions	Prélèvements AEP : 2 sites de prélèvements d'eau potable (Blanche et Bouïiki) soit 18 497 018 m <sup>3</sup> (BNPE, 2016)	FORT	↗	1 ; 2 ; 3 ; 43
	Prélèvements Autres : Irrigation avec un besoin en eau faible estimé à 141 315 m <sup>3</sup> (CA, 2018) et Industrie avec 115 1000 m <sup>3</sup> (BNPE, 2016)	MODERE	↔	4 ; 5 ; 24
	Espèces Envahissantes : présence détectée de <i>Bambou vulgaris</i>	FAIBLE	↔	
	Erosion des sols	FAIBLE		
	Pression hydromorphologique: la Route des gués génère de nombreux obstacles (écoulement, continuité écologique...).	FAIBLE	↔	

## Impacts sur la masse d'eau

	Niveau d'impact	Pressions / activités à l'origine de l'impact
Impact sur l'état chimique	FAIBLE	-
Impact sur l'état écologique	FAIBLE	ANC et prélèvements pour la production d'eau potable.