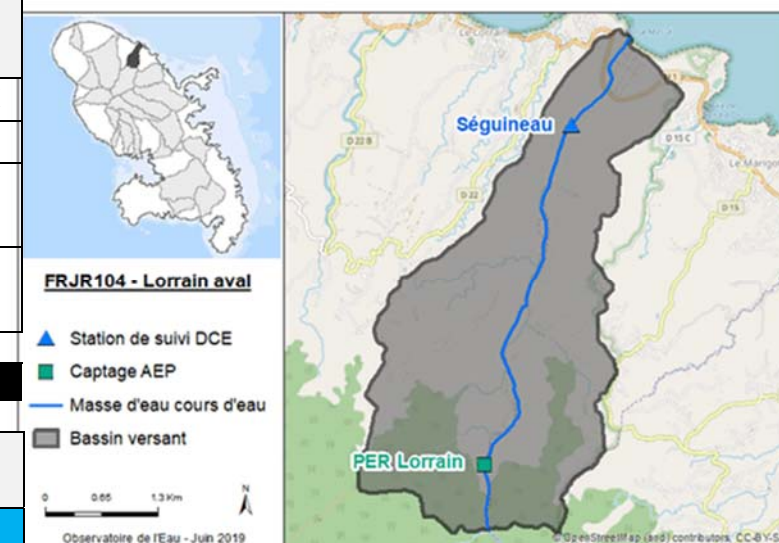


Identification et Localisation

Commune(s)	Le Lorrain			Description	Zones de protection, d'inventaires, labels et convention pour le patrimoine naturel			
Connexions / échanges possibles avec les autres Masses d'eau	Eaux côtières : • FRJC004	Cours d'eau : • FRJR103	Souterraines : • FRJG004	Superficie du bassin versant de 11 km ² . Longueur du cours d'eau principal de 6,4 km.	Parc Naturel Régional	X	ZNIEFF	X
					Réserves biologiques		APB	
					Réserves naturelles		Site(s) inscrit(s)/classé(s)	
					Zones humides (RAMSAR, ZHIEP)		Sites CELRL	
Station de suivi DCE	Séguineau (08205101)							



Objectifs de bon état et analyse du Risque de Non Atteinte des Objectifs d'Etat

	État en 2019	Paramètres déclassant	Objectif d'état du SDAGE 2016-2021	Objectif d'état du SDAGE 2022-2027	RNAOE en 2027	Pressions / substances à l'origine du RNAOE	RNAOE Global
Etat chimique	BON	-	2015	2015	NON RISQUE	-	NON RISQUE
Etat écologique sans Chlordécone	BON	-	2015	2015	NON RISQUE	-	NON RISQUE
Etat écologique avec Chlordécone	MOYEN	Chlordécone	Moins strict	Au-delà de 2039	RISQUE	Chlordécone	RISQUE

Pressions sur la masse d'eau

	Nature des pressions existantes recensées	Intensité de la Pression	Tendance évolutive	Mesures du PDM associées (SDAGE 2022-2027)
Pollutions ponctuelles	Assainissement collectif : la station d'épuration est située en dehors de cette ME.		↔	
	Rejets industriels		↔	
	Décharges		↔	
Pollutions diffuses	Assainissement non collectif : 1994 habitants sont en ANC sur cette ME soit 4.05 T/an d'azote estimé rejeté	MODERE	↘	9 ; 12 ; 15 ; 16 ; 19
	Ruissellement des surfaces imperméabilisées (urbain)	FAIBLE	↗	
	Emissions agricoles (Azote) : estimé à 14,28 T/an	FAIBLE	↘	
	Emissions agricoles (26 substances principales, BNVD 2016) : avec 11,6 g/ha/an de substances lixiviées	FORT	↘	23 ; 24 ; 25
	Emissions agricoles (Polluants spécifiques, BNVD 2016) : avec 0,97 g/ha/an de polluants lixiviés	MODERE	↘	24 ; 25
	Emissions agricoles (Pesticides DCE, BNVD 2016) *Aucune molécule DCE de l'état chimique de se retrouve dans la BNVD 2016 en Martinique			
Pollutions agricoles historiques (Chlordécone)	RNAOE	↕	21	
Autres pressions	Prélèvements AEP : un site de prélèvements (Lorrain) avec 1 050 928 m ³ (BNPE, 2016)	FAIBLE	↔	
	Prélèvements IRR : avec 738 317 m ³ de besoin en eau sur ce BV (CA, 2018)	MODERE	↔	4 ; 5 ; 24
	Espèces Envahissantes : présence détectée de <i>Bambousa vulgaris</i> , <i>Cherax quadricarinatus</i>	FAIBLE	↗	
	Erosion des sols	MODERE	↗	17 ; 32 ; 33
	Pression Hydromorphologique : hydrologie => influence de la prise d'eau du SCNA et de gués	FAIBLE	↔	

Impacts sur la masse d'eau

	Niveau d'impact	Pressions / activités à l'origine de l'impact
Impact sur l'état chimique	Faible	
Impact sur l'état écologique	Modéré	Les usages agricoles historiques et actuels, les prélèvements AEP et l'érosion des sols sont les pressions principales sur le bassin versant. Elles sont pour autant d'un niveau moyen et ne devraient pas être amenées à augmenter.