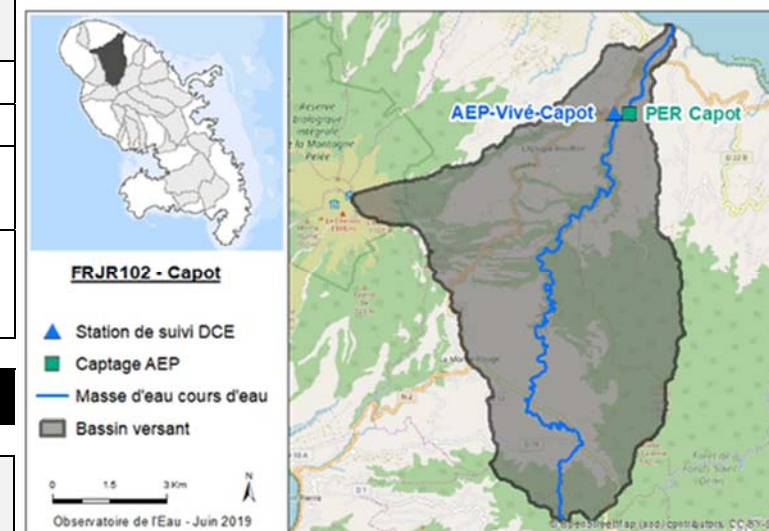


Identification et Localisation

Commune(s)	Description		Zones de protection, d'inventaires, labels et convention pour le patrimoine naturel				
Ajoupa Bouillon, Le Morne Rouge, Le Lorrain							
Connexions / échanges possibles avec les autres Masses d'eau	Eaux côtières : • FRJC004	Souterraines : • FRJG002	Superficie du bassin versant de 57,70 km ² . Longueur du cours d'eau principal de 21,7 km.	Parc Naturel Régional	X	ZNIEFF	X
				Réserves biologiques	X	APB	
				Réserves naturelles		Site(s) inscrit(s)/classé(s)	X
				Zones humides (RAMSAR, ZHIEP)		Sites CELRL	
Station de suivi DCE	AEP Vivé Capot (08115101)						



Objectifs de bon état et analyse du Risque de Non Atteinte des Objectifs d'Etat

	État en 2019	Paramètres déclassant	Objectif d'état du SDAGE 2016-2021	Objectif d'état du SDAGE 2022-2027	RNAOE en 2027	Pressions / substances à l'origine du RNAOE	RNAOE Global
Etat chimique	BON	-	2015	2015	NON RISQUE	-	NON RISQUE
Etat écologique sans Chlordécone	BON	-	2015	2015	NON RISQUE	-	
Etat écologique avec Chlordécone	MOYEN	Chlordécone	Moins strict	Au-delà de 2039	RISQUE	Chlordécone	RISQUE

Pressions sur la masse d'eau

	Nature des pressions existantes recensées	Intensité de la Pression	Tendance évolutive	Mesures du PDM associées (SDAGE 2022-2027)
Pollutions ponctuelles	Assainissement collectif		↘	
	Rejets Industriels		↘	
	Décharges : Présence du CET du Poteau à Basse Pointe (arrêté)	FAIBLE	↘	
Pollutions diffuses	Assainissement non collectif : 5867 habitants en ANC (soit rejet azote estimé à 6.2 T/an)	MODERE	↘	9 ; 12 ; 15 ; 16 ; 19
	Ruissellement des surfaces imperméabilisées (urbain)	MODERE	↗	18 ; 24 ; 32
	Emissions agricoles (Azote) : estimé à 106.5 T/an	MODERE	↘	24 ; 43
	Emissions agricoles (26 substances principales, BNVD 2016)	FORT	↘	22 ; 23 ; 24 ; 25
	Emissions agricoles (Polluants spécifiques, BNVD 2016)	MODERE	↘	22 ; 24 ; 25
	Emissions agricoles (Pesticides DCE, BNVD 2016) *Aucune molécule DCE de l'état chimique de se retrouve dans la BNVD 2016 en Martinique			
Autres pressions	Pollutions agricoles historiques (Chlordécone)	RNAOE	↕	21
	Prélèvements AEP : Prélèvement important pour la production d'eau potable de Capot avec 6 230 078 m ³ (BNPE, 2016)	FORT	↗	1 ; 2 ; 3 ; 43
	Prélèvements IRR : Besoin en eau estimé à 354 185 m ³ (CA, 2018)	MODERE	↗	4 ; 5 ; 24
	Espèces Envahissantes : présence détectée de <i>Miconia calvescens</i> , <i>Bambou vulgaris</i> , <i>Eichhornia crassipes</i>	FORT	↗	41
	Erosion des sols	FAIBLE	↗	
	Pression hydromorphologique	FAIBLE	↔	

Impacts sur la masse d'eau

	Niveau d'impact	Pressions / activités à l'origine de l'impact
Impact sur l'état chimique	MODERE	Agricoles actuelles et historiques
Impact sur l'état écologique	MODERE	Prélèvements, usages agricoles actuels et historiques