

Mangrove du Canal (nord)

N° 92

Commune :
Ducos

Type de zone humide :

Mangroves sur sédiments argileux

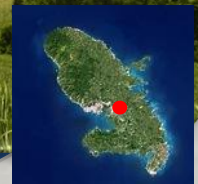
Superficie : Aire EF : 130 km²

Aire ZH : 218 ha

Statut : Domaine public maritime,
public lacustre / PNR, réserve
chasse

Coordonnées GPS :

715523 - 1611211



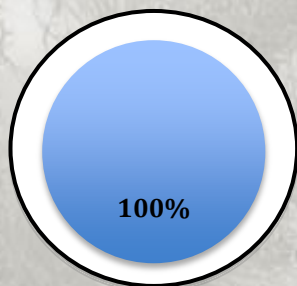
Bon état

Description générale

Grand massif de mangrove avec construction de canal en cours en bordure. Zone de déchets ponctuels, décharge sauvage. Beaucoup de ruches. Laitue d'eau dans l'espace de fonctionnalité.

Types d'habitats :

forestier



Mangrove arborescente

Environnement dominant : **Complexe**

Biodiversité

Faune : Notes : 2 ; 1 ; 2 / 10

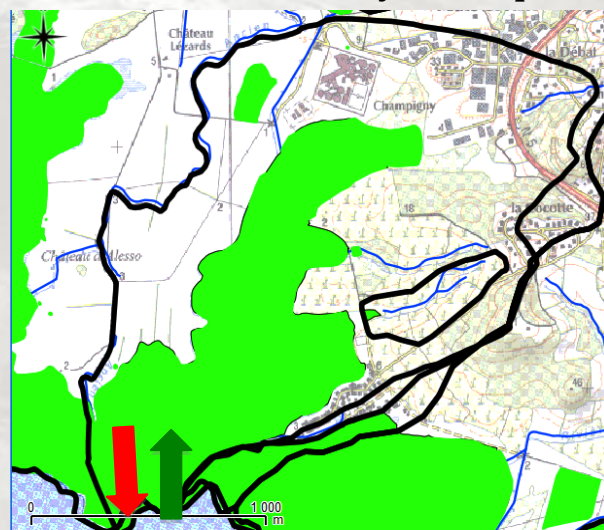
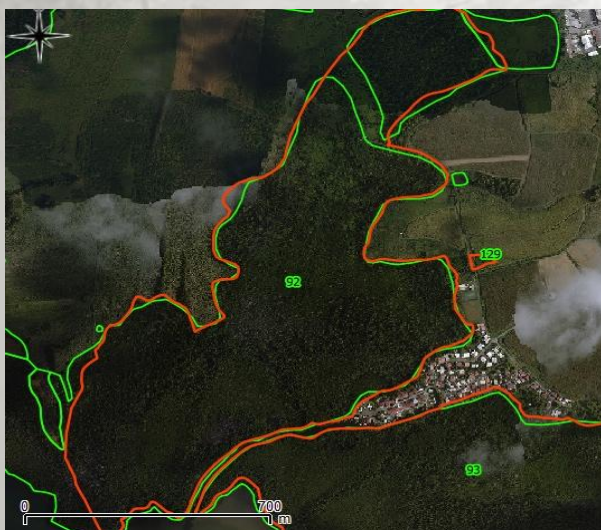
Oiseaux. 2 patrimoniaux : Balbuzard pêcheur, Tyran janeau

Insectes. *Gerridae*. Libellules communes

Flore : Note 2 / 10

Quelques espèces dont les 3 de palétuviers, déterminantes avec une valeur patrimoniale.

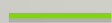
Fonctionnement hydrobiologique



Limites en 2000



Limites en 2010



Espace de fonctionnalité :



Cours d'eau :



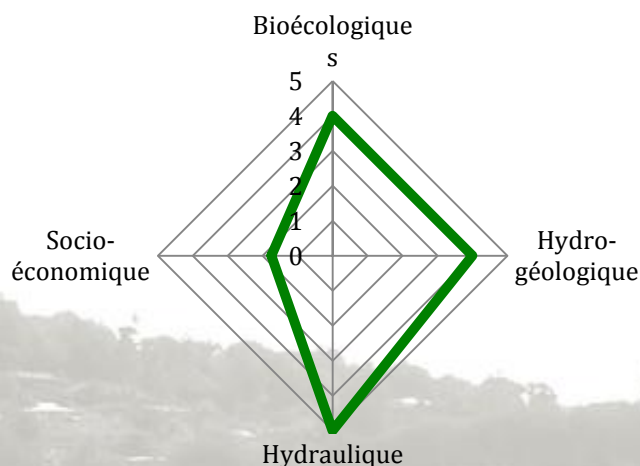
Entrée d'eau :



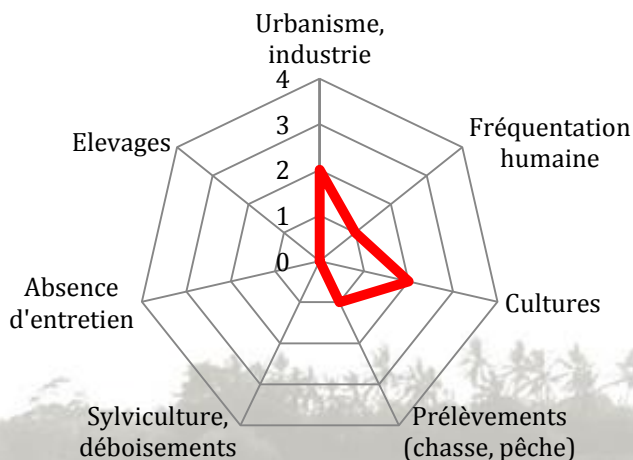
Sortie d'eau :



Services



Menaces



Fonctions écologiques : Habitat forestier, refuge d'espèces, zone d'accueil ou de repos pour migrateurs, corridor écologique, zone probable d'échanges biologiques

Fonctions hydrogéologiques : Stockage des eaux : soutien des débits d'étiage en fonction majeure et épuration et maintien de la qualité des eaux

Fonctions hydrauliques : Protection des rivages contre l'érosion en fonction majeure et aussi atténuation des effets de crues et inondation, stabilisation de la sédimentation littorale

Fonctions socio-économiques : Apiculture importante, Chasse,

Usages



Chasse



Infrastructures linéaires



Elevage



Décharge



Apiculture



Cultures

Impacts

pollution visuelle importante (décharge sauvage)



Pistes de gestion

- Lutte biologique contre la laitue d'eau (3)
- Extraction de macro-déchets (20)



DEAL :
Pointe de Jaham Bp
7212
97274 Schoelcher
0596 59 57 00



PNRM :
annexe Monsigny
Avenue des Caneficiers
Bp 437
97200 Fort-de-France
0596644259



BIOS :
Le-gossier
97190 Mare
Gaillard
0590 85 24 84

Impact Mer :
90 rue du Professeur Raymond
Garcin Didier
97200 Fort-de-France
0596633135

Impact Mer