

Marais de Delaine

Commune de Ducos



Type de zone humide :

Zone ouverte inondable ou saturée d'altitude

Superficie : Aire ZH: 20,1

Aire EF: 80 ha

Statut : privé/ pas de protection particulière

Coordonnées

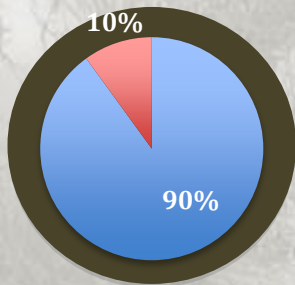
Etat : **MOYEN**

Description générale

Zone de marais, en contrebas de versants dominés par la culture de canne à sucre, dans l'ancien lit de la rivière Lézarde. Etat général bon. Marais privés voués à la chasse. Gestion caractérisée par des défrichements manuels pour maintenir l'existence des zones en eau.

Types d'habitats :

diversifiés



- marais et prairie humide d'eau douce
- cours d'eau

Environnement dominant : **Elevage**

Biodiversité

Faune : Notes : 4 ; 5 ; 1 / 10

Oiseaux. 3 patrimoniaux : Balbuzard pêcheur, Grèbe à bec bigarré, Chevalier à pattes jaunes
Insectes. *Dytiscidae*, *Hydrophilidae*. Agrion et libellules communs

Flore : Note 1 / 10

12 espèces plutôt communes (*Polygonium sp.*, *Cyperus alopecuroides*, *Ludwigia octovalvis*) dont une déterminante (*Cyperus surinamensis*)

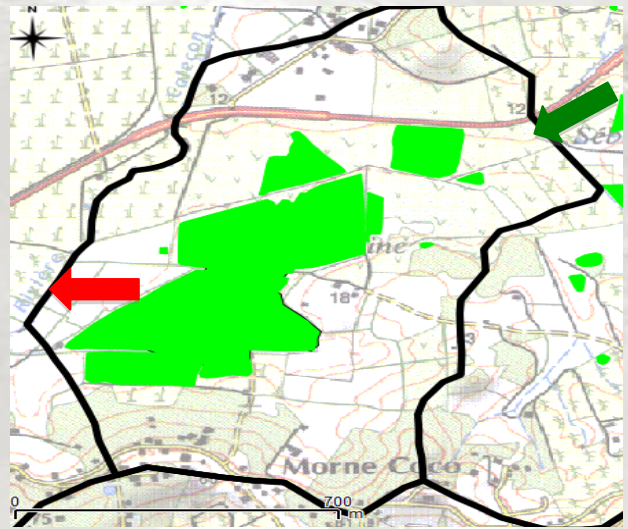
Fonctionnement hydraulique



Limites en 2000



Limites en 2010



Espace de fonctionnalité :



Cours d'eau :



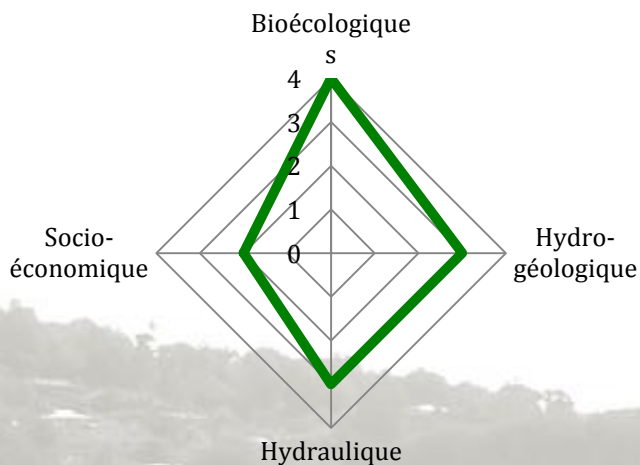
Entrée d'eau :



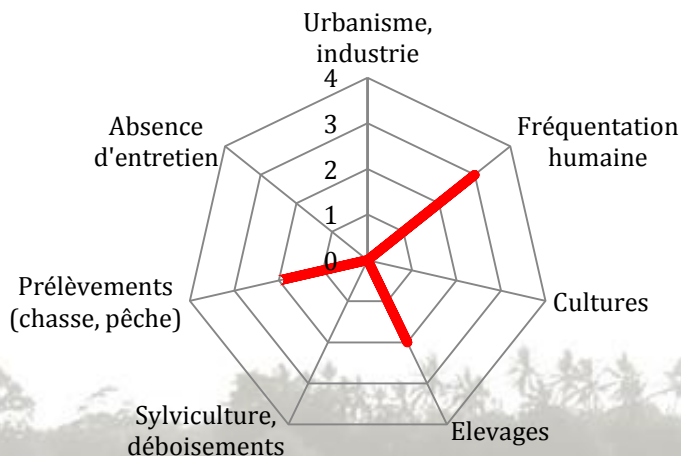
Sortie d'eau :



Services



Menaces



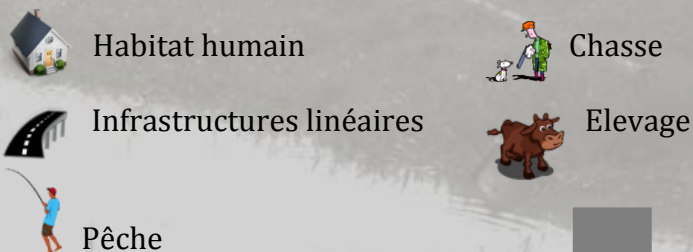
Fonctions écologiques : Zones d'échanges biologiques, zones particulière de reproduction, connexions biologiques pour un grand nombre d'espèces (interface mer-terre, milieux forestiers-milieux ouverts) / habitats diversifiés

Fonctions hydrogéologiques : fonction probable de stockage des effluents naturels ou artificiels (plantations de canne à sucre mitoyennes), voir d'élimination/transformation

Fonctions hydrauliques : protection des rivages contre l'érosion, stabilisation de la sédimentation littorale, ralentissement des eaux de ruissellement. Fonctionnement altéré ou artificiel, ne remettant pas en cause les équilibres naturels de la zone humide.

Fonctions socio-économiques : Activités économiques touristiques et de loisir.

Usages



Impacts

Perturbation temporaire
Pollution visuelle



Pistes de gestion

- Lutte contre la Jacinthe d'eau (3)
- Suppression de remblai en zone humide (13)
- Extraction de macro-déchets (20)



DEAL :
Pointe de Jaham Bp
7212
97274 Schoelcher
0596 59 57 00



PNRM :
annexe Monsigny
Avenue des Caneficiers
Bp 437
97200 Fort-de-France
0596644259



BIOS :
Le-gossier
97190 Mare
Gaillard
0590 85 24 84

Impact Mer :
90 rue du Professeur Raymond
Garcin Didier
97200 Fort-de-France
0596633135

