

Commune :
Rivière Salée

N° 7

Type de zone humide :
Marais saumâtre à salé

Superficie : Aire EF : 371 ha

Aire ZH : 9 ha

Statut : Privé/ pas de protection particulière

Coordonnées GPS :

717334,1608276

Etat moyen



Description générale

Étang ceinturé de mangroves et d'autres zones inondables, à proximité de la Rivière Salée. Bassin versant très artificialisé (agriculture, urbanisation). État général moyen. Zone vouée actuellement à la chasse au gibier d'eau. Défrichements manuels et chimiques pour entretenir un milieu en eau ouvert.

Types d'habitats :

simplifié



- Eaux libres saumâtres
- Savane herbacée (mésophile)
- Forêt mésophile
- Végétation aquatique

Environnement dominant : **Complexe**

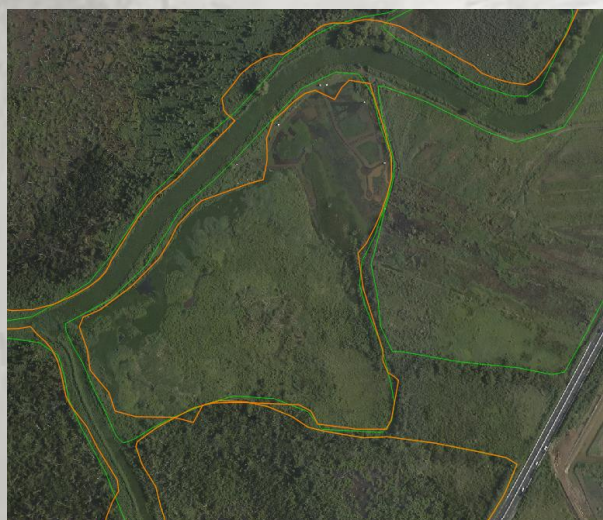
Biodiversité

Faune : Notes : 2 ; - ; 3 / 10

Oiseaux aquatiques patrimoniaux : Balbuzard pêcheur. Dendrocygne à ventre noir
Insectes : 5 libellules communes dont *Brachymesia herbida*

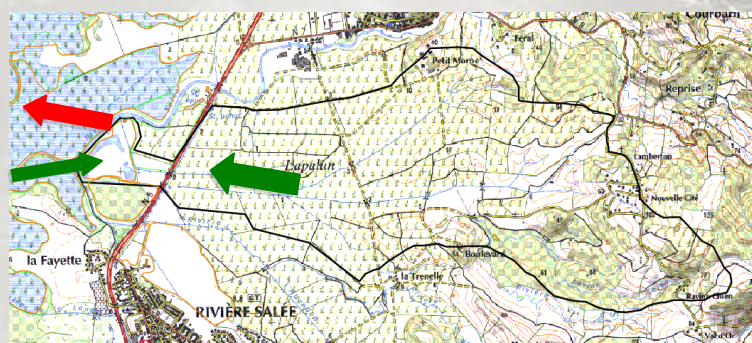
Flore : non évaluée, essentiellement composée d'espèces commune des marais saumâtres (Cyperus

Fonctionnement hydraulique

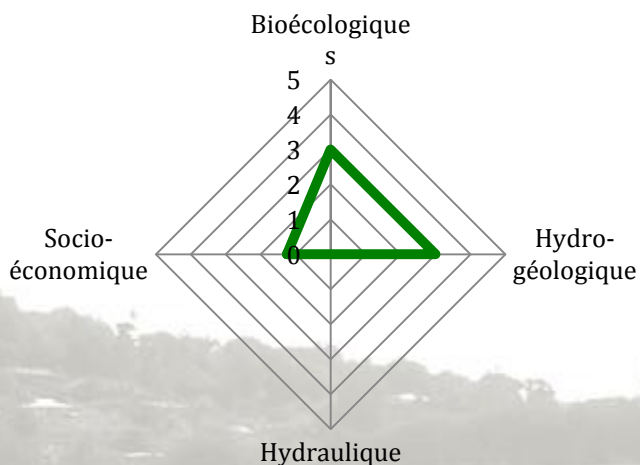


Limites en 2000

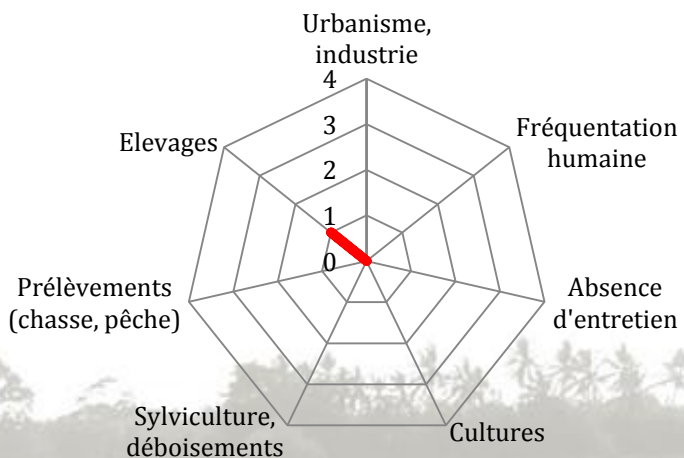
Limites en 2010



Services



Menaces



Fonctions écologiques : Habitat simplifié (cultures, pâtures, entretien), refuge d'espèces et zone d'accueil ou de repos pour migrateurs

Fonctions hydrogéologiques : stockage des eaux : soutien des débits d'étiage, fonction probable de décantation des effluents

Fonctions socio-économiques : pas d'activité économique en zone de réserve intégrale



Impacts

Modifications hydrologiques fortes, prélèvement de la faune et de la flore



Pistes de gestion

Plan de chasse, Etude hydraulique
Restauration écologique

DEAL :
Pointe de Jaham Bp
7212
97274 Schoelcher
0596 59 57 00

Impact Mer :
90 rue du Professeur Raymond
Garcin Didier
97200 Fort-de-France
0596633135