

Mare de Sarrault

N° 79

Commune :
Le Lamentin

Type de zone humide :
Mares de crête ou de sommet

Superficie : Aire EF : 0,09 ha
Aire ZH : 0,05 ha

Statut : Privé/ pas de protection particulière

Coordonnées GPS :
717774 - 1619696

Bon état

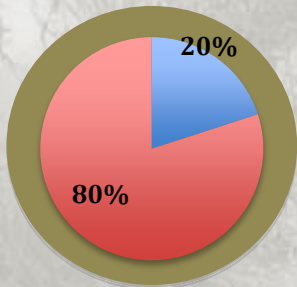


Description générale

Mare artificielle entourée par des cultures de bananes. Risques de pollutions liés aux équipements agricoles adjacents. Etat général bon.

Types d'habitats :

simplifié



- Eau douce sans végétation aquatique
- Végétation aquatique

Environnement dominant : Elevage

Biodiversité

Faune : Notes : 0 ; 2 ; 0 / 10

Oiseaux. Gallinule d'Amérique, Héron vert
Insectes. *Corixidae*. Agrion commun

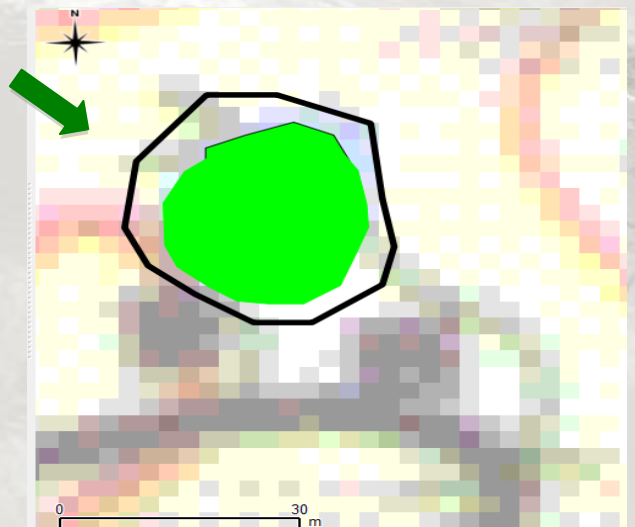
Flore : Note 0 / 10

6 espèces (*Clidemia hirta*, *Paspalum sp.*, *Eleocharis interstincta*...) toutes communes.

Fonctionnement hydrique



Limites en 2000
Limites en 2010



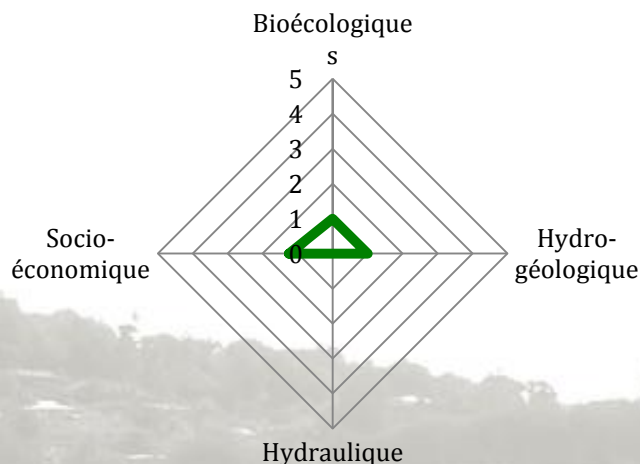
Espace de fonctionnalité :

Cours d'eau :

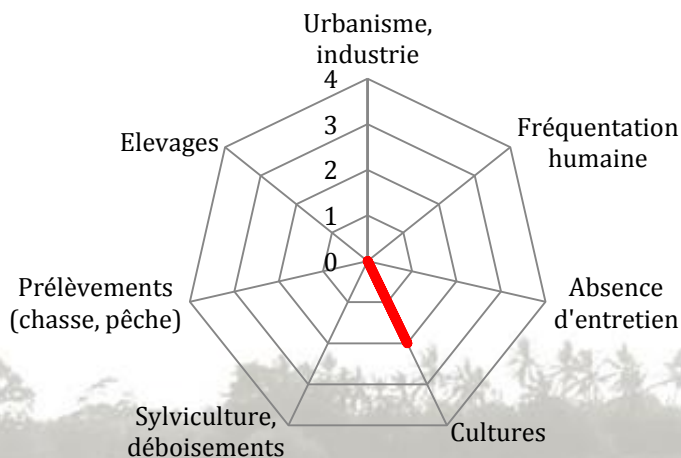
Entrée d'eau :



Services



Menaces



Fonctions écologiques : Habitat simplifié, refuge d'espèces

Fonctions hydrogéologiques : Stockage des eaux, soutien des débits d'étiage

Fonctions hydrauliques : Atténuation des effets de crues et inondation, ralentissement des eaux de ruissellement

Fonctions socio-économiques : Eau agricole destinée à l'élevage

Usages



Equipement sportif et de loisirs



Grandes cultures

Impacts

Pas d'impact identifié



Pistes de gestion

- Création de talus en amont de zone humide (14)
- Changement de pratiques agricoles (31)



DEAL :
Pointe de Jaham Bp
7212
97274 Schoelcher
0596 59 57 00



PNRM :
annexe Monsigny
Avenue des Caneficiers
Bp 437
97200 Fort-de-France
0596644259



BIOS :
Le-gossier
97190 Mare
Gaillard
0590 85 24 84

Impact Mer :
90 rue du Professeur Raymond
Garcin Didier
97200 Fort-de-France
0596633135

Impact Mer