

# Prairies humides de Carrère

N° 76

Commune :  
Le Lamentin

## Type de zone humide :

Marais et prairies herbacés  
saumâtres ou salés

## Superficie :

Aire ZH : 15

Statut : Privé/ pas de protection  
particulière

Coordonnées GPS :

714354 - 1613379

**Bon état**

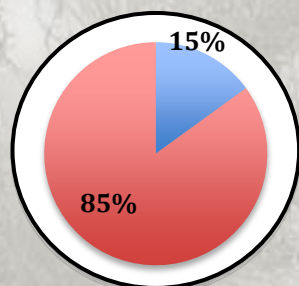


## Description générale

Prairies humides d'arrière mangrove, destinées à la chasse et au pastoralisme. Présence de stand de tir. Etat général bon malgré les menaces liées à la chasse.

## Types d'habitats :

diversifiés



■ Cours d'eau

■ Marais et prairies  
humides saumâtres

Environnement dominant : **Complexe**

## Biodiversité

**Faune** : Notes : 5 ; 5 ; 2 / 10

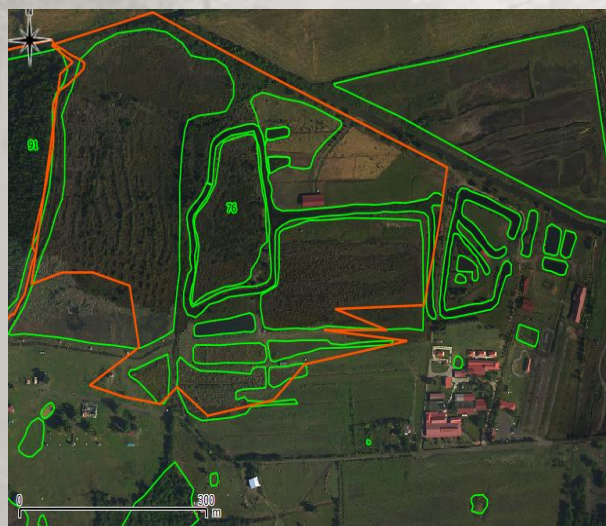
Oiseaux. 2 patrimoniaux : Chevalier à pattes jaunes. Petit blongios.

Insectes. *Belostomidae*, *Naucoridae*. Libellules communes.

**Flore** : Note 1 / 10

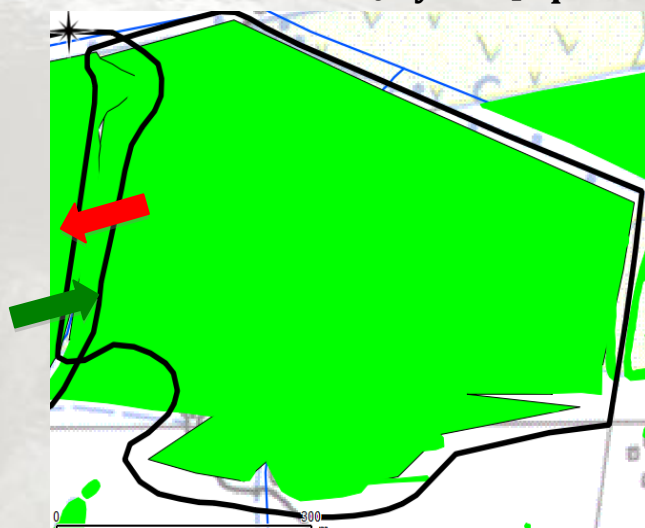
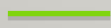
10 espèces communes (*Eleocharis interstincta*, *Sporobolus virginicus*, *Acrostichum aureum*) dont 1 déterminante (*Avicennia germinans*)

## Fonctionnement hydrique



Limites en 2000

Limites en 2010



Espace de fonctionnalité :

Cours d'eau :

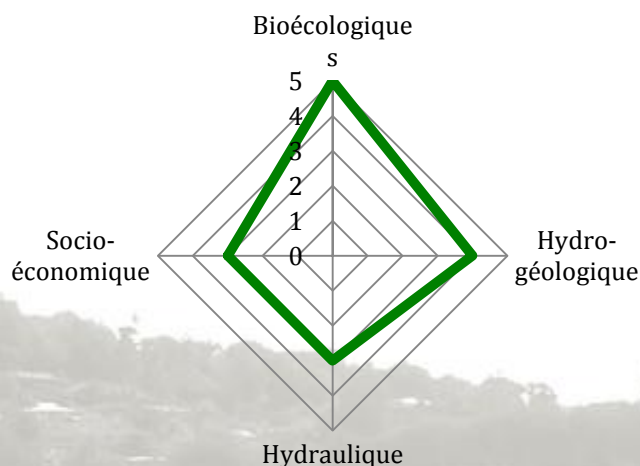
Entrée d'eau :

Sortie d'eau :

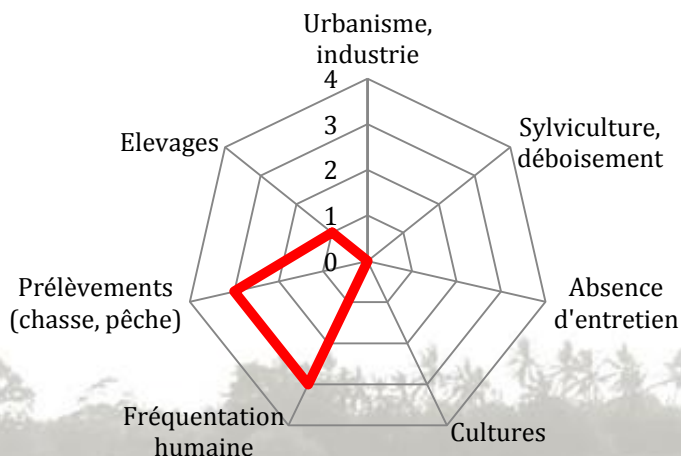




## Services



## Menaces



**Fonctions écologiques :** Habitats diversifiés au sein de la zone, refuge d'espèces, zone probable d'accueil pour migrateurs, corridor écologique, zone probable d'échanges biologiques

**Fonctions hydrogéologiques :** Epuration et maintien de la qualité des eaux en fonction majeure mais aussi fonction probable de décantation des effluents

**Fonctions hydrauliques :** Atténuation des effets de crues et inondation

**Fonctions socio-économiques :** Parc de loisirs, chasse et prélèvements de crabes, stand de tir

## Usages



Equipement sportif et de loisirs



Polycultures/Elevage



Grandes cultures

## Impacts

Perturbations temporaires  
Pollution de l'eau et des sols  
Pollutions visuelles  
Impact positif : entretien/gestion ZH



## Pistes de gestion

- Extraction de macro-déchets (20)



**DEAL :**  
Pointe de Jaham Bp  
7212  
97274 Schoelcher  
0596 59 57 00



**PNRM :**  
annexe Monsigny  
Avenue des Caneficiers  
Bp 437  
97200 Fort-de-France  
0596644259



**BIOS :**  
Le-gossier  
97190 Mare  
Gaillard  
0590 85 24 84

**Impact Mer :**  
90 rue du Professeur Raymond  
Garcin Didier  
97200 Fort-de-France  
0596633135

