

Etang de la Digue

N° 60

Commune :
Le François

Type de zone humide :
Etangs (de 10 à 50 ares)

Superficie : Aire EF : 50 ha
Aire ZH : 0,5 ha

Statut : Privé/ pas de protection particulière

Coordonnées GPS :
726888 - 1612936

Mauvais état

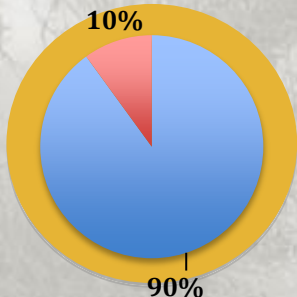


Description générale

Ancien étang artificiel comblé par des travaux, présence de tortues de Floride, ancien bassin d'écrevisses. Cultures de bananes, agrumes et porcheries aux alentours. Entretiens et pressions à l'origine d'une très faible biodiversité.

Types d'habitats :

simplifié



■ Eau douce sans végétation aquatique

■ Formation amphibie et/oude rive

Environnement dominant : Cultures

Biodiversité

Faune : Notes : 0 ; - ; 0 / 10

Oiseaux. Gallinule d'Amérique

Insectes. Agrion commun : *Ischnura ramburii*

Flore : Note 0 / 10

Fore très pauvre, espèces communes (*Mimosa pigra*, *Panicum maximum*)

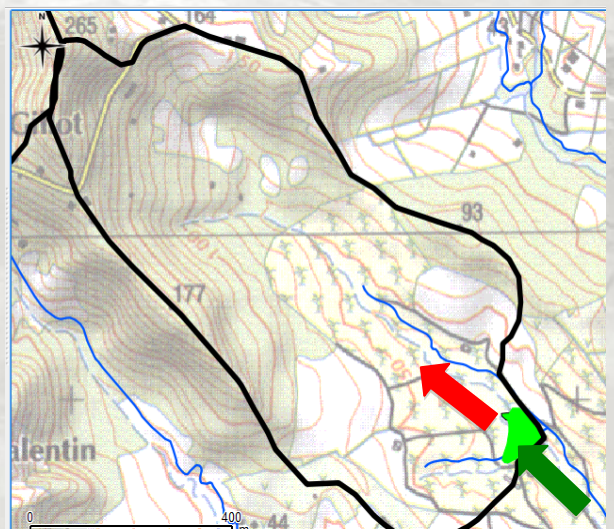
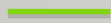
Fonctionnement hydrique



Limites en 2000



Limites en 2010



Espace de fonctionnalité :

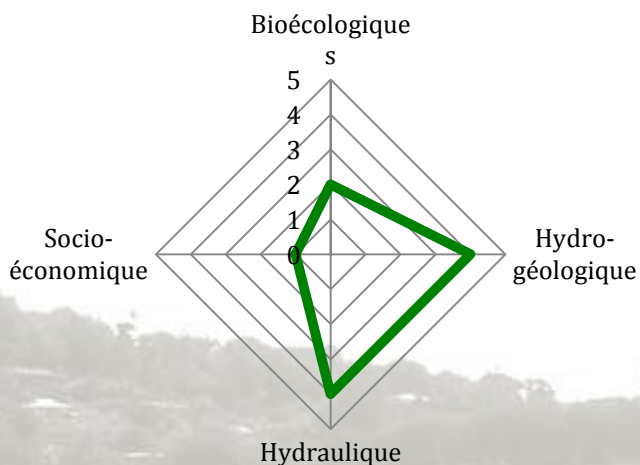
Cours d'eau :

Entrée d'eau :

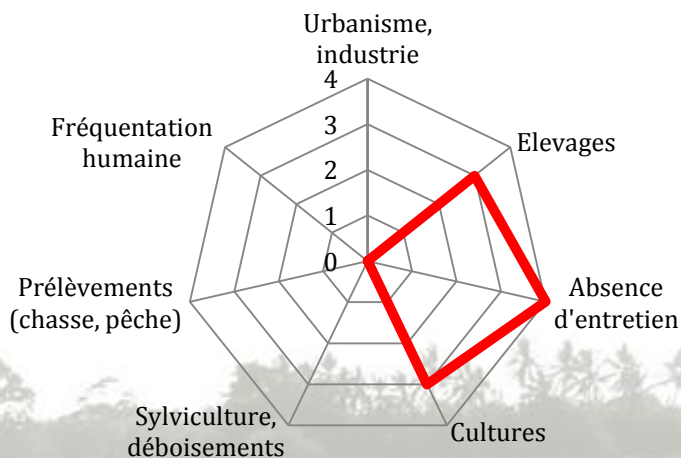
Sortie d'eau :



Services



Menaces



Fonctions écologiques : Habitat simplifié, refuge d'espèces et zone probable d'échanges biologiques

Fonctions hydrogéologiques : Stockage des eaux et débits d'étiage est la fonction principale mais aussi fonction probable de décantation d'effluents

Fonctions hydrauliques : Ralentissement des eaux de ruissellement et atténuation des effets de crues et inondation

Fonctions socio-économiques : Eau agricole destinée à l'élevage

Usages



Grandes cultures

Impacts

Modifications hydrologiques fortes
Pollution de l'eau et des sols



Pistes de gestion

- Suppression de remblai en zone humide (13)
- Boisement / végétalisation des berges



DEAL :
Pointe de Jaham Bp
7212
97274 Schoelcher
0596 59 57 00



PNRM :
annexe Monsigny
Avenue des Caneficiers
Bp 437
97200 Fort-de-France
0596644259



BIOS :
Le-gossier
97190 Mare
Gaillard
0590 85 24 84

Impact Mer :
90 rue du Professeur Raymond
Garcin Didier
97200 Fort-de-France
0596633135

