

Etang de Chambord

N° 57

Commune :
Le Lamentin

Type de zone humide :
Mares de crête ou de sommet

Superficie : Aire EF : 11 ha

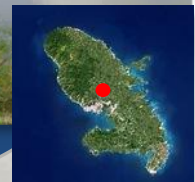
Aire ZH : 0,2 ha

Statut : Privé/ pas de protection particulière

Coordonnées GPS :

714847 1619505

Etat moyen

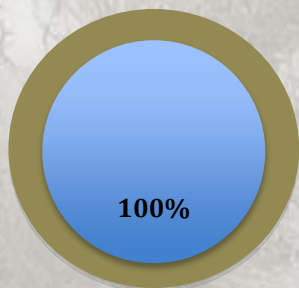


Description générale

Mare artificielle à vocation agricole (pastoralisme), cultures de bananes à proximité. Etat général moyen, la zone humide a été remblayée en partie. Petites zones mais présence d'une quantité assez importante d'odonates.

Types d'habitats :

simplifié



Eau douce sans végétation aquatique

Environnement dominant : Elevage

Biodiversité

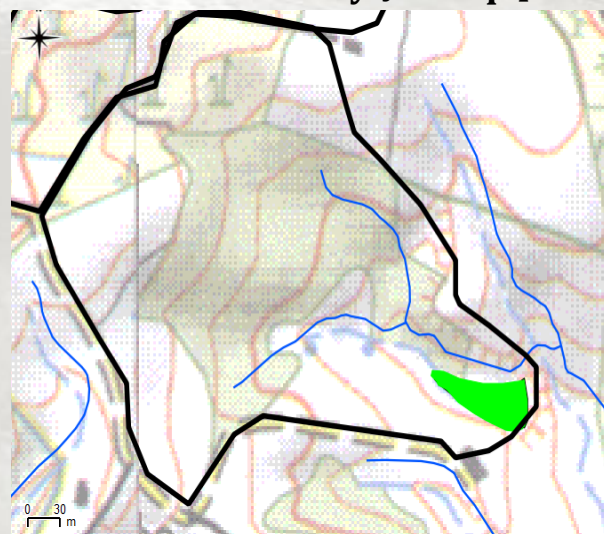
Faune : Notes : 0 ; - ; 0 / 10

Oiseaux. Gallinule d'Amérique, Insectes. Libellules communes.

Flore : Note 0 / 10

8 espèces toutes communes (*Torulinium odoratum*, *Clidemia hirta*, *Cyperus luzulae*)

Fonctionnement hydrique



Espace de fonctionnalité :

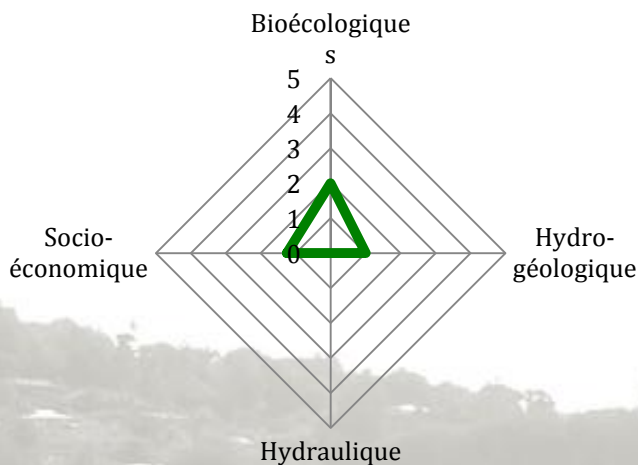
Cours d'eau :

Entrée d'eau : Précipitations et ruissellements

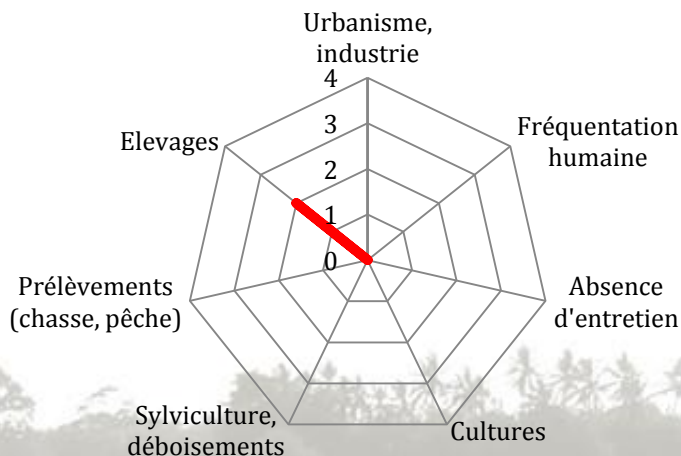
Limites en 2000

Limites en 2010

Services



Menaces



Fonctions écologiques : Habitat simplifié, zone probable d'échanges biologiques

Fonctions hydrogéologiques : Stockage des eaux, soutien des débits d'étiage

Fonctions socio-économiques : Eau agricole destinée à l'élevage

Usages



Pastoralisme

Impacts

Pas d'impact identifié



Pistes de gestion

- Suppression de remblai en zone humide (13)



DEAL :
Pointe de Jaham Bp
7212
97274 Schoelcher
0596 59 57 00



PNRM :
annexe Monsigny
Avenue des Caneficiers
Bp 437
97200 Fort-de-France
0596644259



BIOS :
Le-gossier
97190 Mare
Gaillard
0590 85 24 84

Impact Mer :
90 rue du Professeur Raymond
Garcin Didier
97200 Fort-de-France
0596633135

