

# Etang de Chambord-Belford

N° 56

Commune :  
Le Lamentin

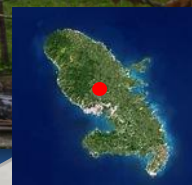
Type de zone humide :  
Mares de crête ou de sommet

Superficie : Aire EF : 3 ha  
Aire ZH : 0,1 ha

Statut : Privé / pas de protection particulière

Coordonnées GPS :  
714738 - 1619864

Bon état

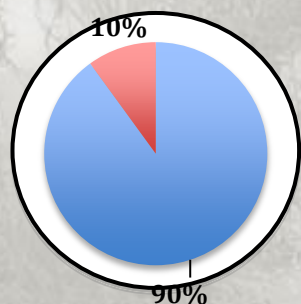


## Description générale

Mare artificielle en bas de versant. Etat général bon. Retenue d'eau dominée par le pastoralisme. Le propriétaire n'a pas donné son accord pour que la mare soit inventoriée. Présence de canards sauvages

### Types d'habitats :

simplifié



- Eau douce sans végétation aquatique
- Formation amphibie et/oude rive

Environnement dominant : Complexe

### Biodiversité

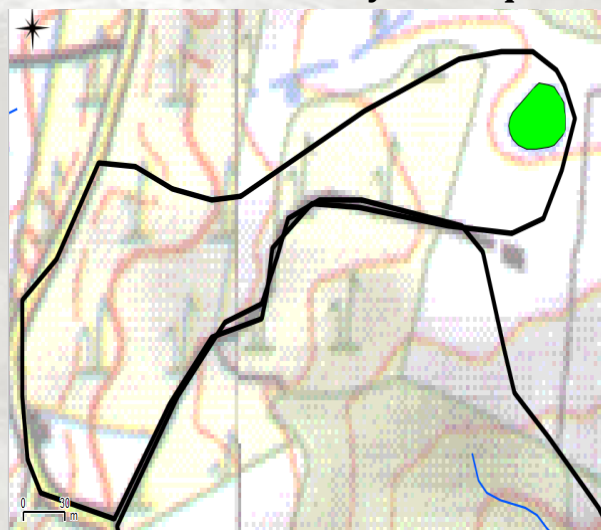
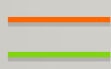
**Faune** : Notes : 0 ; - ; 1 / 10  
Oiseaux. Gallinule d'Amérique  
Insectes. Agrion et libellules communs.

**Flore** : à évaluer

### Fonctionnement hydrique



Limites en 2000  
Limites en 2010

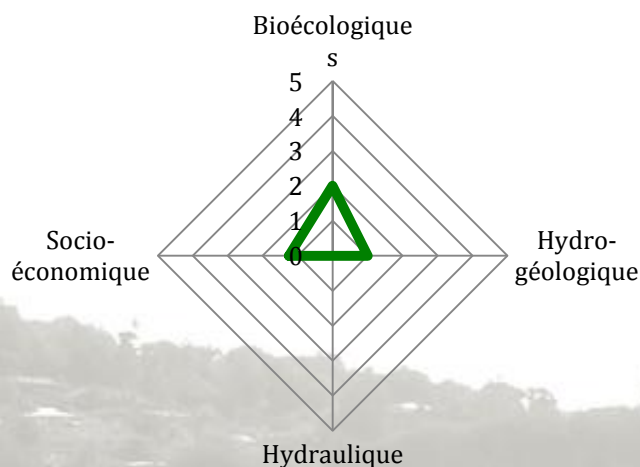


Espace de fonctionnalité :

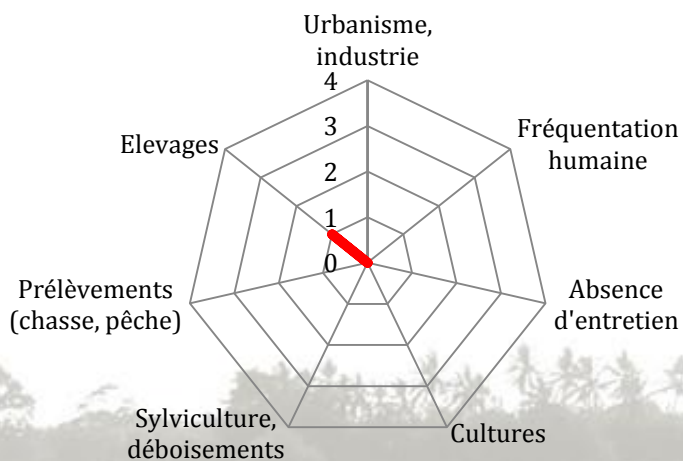
Cours d'eau :

Entrée d'eau : Précipitations et ruissellement

## Services



## Menaces



**Fonctions écologiques :** Habitat simplifié, zone d'accueil ou de repos pour migrateurs, zone probable d'échanges biologiques

**Fonctions hydrogéologiques :** Stockage des eaux : soutien des débits d'étiage

**Fonctions socio-économiques :** Eau agricole destinée à l'élevage

## Usages



Polyculture/Elevage

## Impacts

Perturbations temporaires  
Impact positif : création/extension ZH

## Pistes de gestion

- A évaluer



**DEAL :**  
Pointe de Jaham Bp  
7212  
97274 Schoelcher  
0596 59 57 00



**PNRM :**  
annexe Monsigny  
Avenue des Caneficiers  
Bp 437  
97200 Fort-de-France  
0596644259



**BIOS :**  
Le-gossier  
97190 Mare  
Gaillard  
0590 85 24 84

**Impact Mer :**  
90 rue du Professeur Raymond  
Garcin Didier  
97200 Fort-de-France  
0596633135