

Commune :
Rivière salée

Type de zone humide :

Mares de crête ou de sommet

Superficie : Aire EF : 37 ha

Aire ZH : 0,3 ha

Statut : Privé/ pas de protection particulière

Coordonnées GPS :

716532 - 1605886

Etat moyen

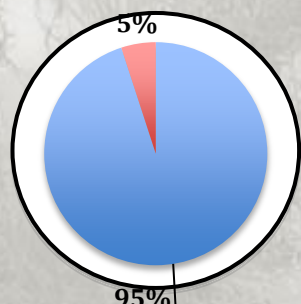


Description générale

Etang artificiel dominé par les cultures et la forêt. Etat général moyen. Zone à vocation agricole, pompage de l'eau pour les cultures.

Types d'habitats :

simplifié



■ Eau douce sans végétation aquatique

■ Formation amphibie et/oude rive

Environnement dominant : Complexe

Biodiversité

Faune : Notes : 2 ; 1 ; 4 / 10

Oiseaux. 2 patrimoniaux : Tyran janeau, Paruline jaune. Insectes. *Notonectidae*. 2 odonates patrimoniaux : *Lestes forficula*, *Micrathyria didyma*

Flore : Note 2 / 10

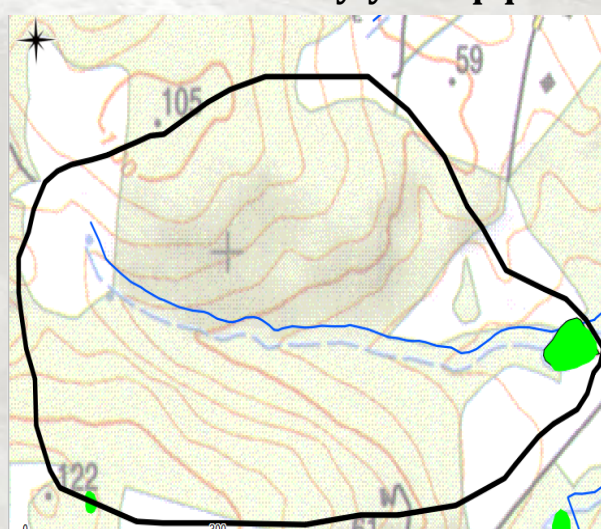
31 espèces dont 4 déterminantes (*Callisia repens*, *Paullinia cururu*, *Schoepfia schreberi*, *Cordia colococca*)

Fonctionnement hydrodynamique



Limites en 2000

Limites en 2010

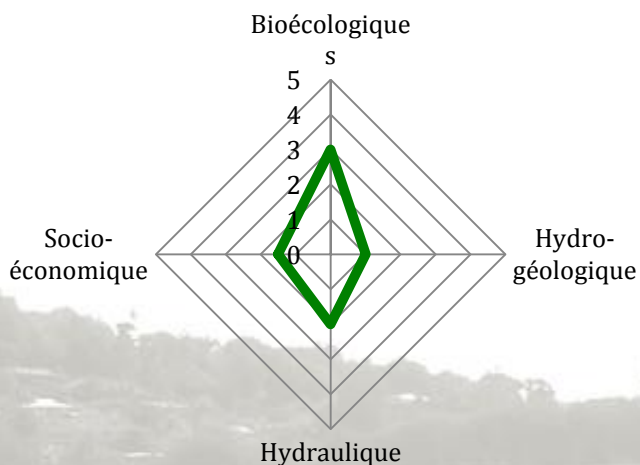


Espace de fonctionnalité :

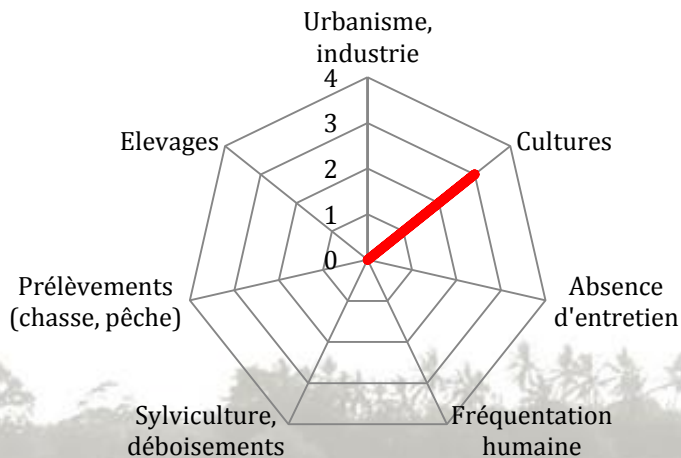
Cours d'eau :

Entrée d'eau : Précipitations et ruissellement

Services



Menaces



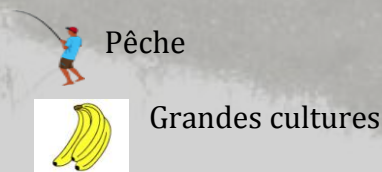
Fonctions écologiques : Habitat simplifié, refuge d'espèces, zone probable d'échanges biologiques

Fonctions hydrogéologiques : Stockage des eaux, soutien des débits d'étiage

Fonctions hydrauliques : Atténuation des effets de crues et inondation, ralentissement des eaux de ruissellement

Fonctions socio-économiques : Eau agricole pour les cultures (pompage), pêche

Usages



Impacts

Modifications hydrologiques fortes
Pollution de l'eau et des sols
Pollutions visuelles
Prélèvement faune/flore



Pistes de gestion

- Extraction des macro-déchets (20)
- Limiter les prélèvements en eau (29)



DEAL :
Pointe de Jaham Bp
7212
97274 Schoelcher
0596 59 57 00



PNRM :
annexe Monsigny
Avenue des Caneficiers
Bp 437
97200 Fort-de-France
0596644259



BIOS :
Le-gossier
97190 Mare
Gaillard
0590 85 24 84

Impact Mer :
90 rue du Professeur Raymond
Garcin Didier
97200 Fort-de-France
0596633135

