

Etang de Rives Chancel

N° 44

Commune :
Le Lamentin

Type de zone humide :
Mares (<10 ares)

Superficie : Aire EF : 59 ha
Aire ZH : 0,3 ha

Statut : Privé/ pas de protection particulière

Coordonnées GPS :
717189 - 1620281

Très mauvais

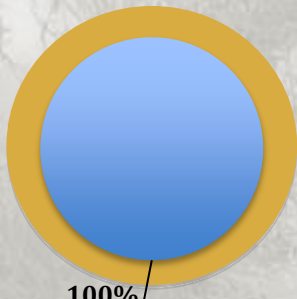


Description générale

Etang artificiel situé dans vallon dominé par cultures bananières. Etat général mauvais mais présence de quelques espèces intéressantes. Ancienne retenue d'eau à vocation agricole servant pour l'irrigation des bananes.

Types d'habitats :

simplifié



100% / Environnement dominant : Culture

■ Végétation aquatique

Biodiversité

Faune : Notes : 1 ; 5 ; 1 / 10

Oiseaux. 1 patrimonial : Erismature routoutou
Insectes. *Dytiscidae*, *Hydrophilidae*. Agrion et libellules communs

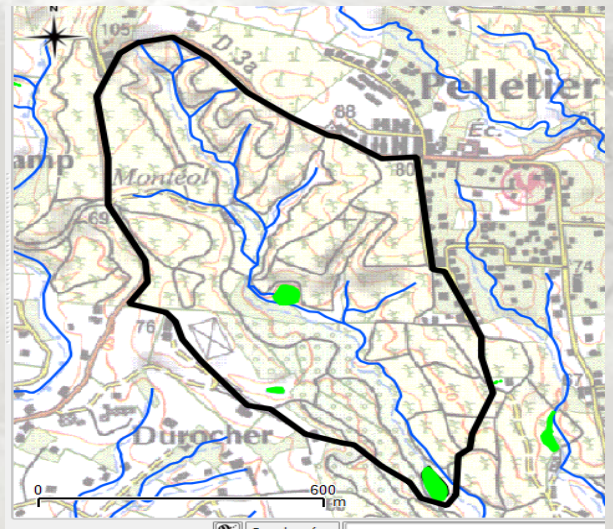
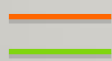
Flore : Note 0 / 10

Peu d'espèces, végétation dominée par *Eleocharis interstincta*, *Mimosa pigra*...

Fonctionnement hydraulique



Limites en 2000
Limites en 2010

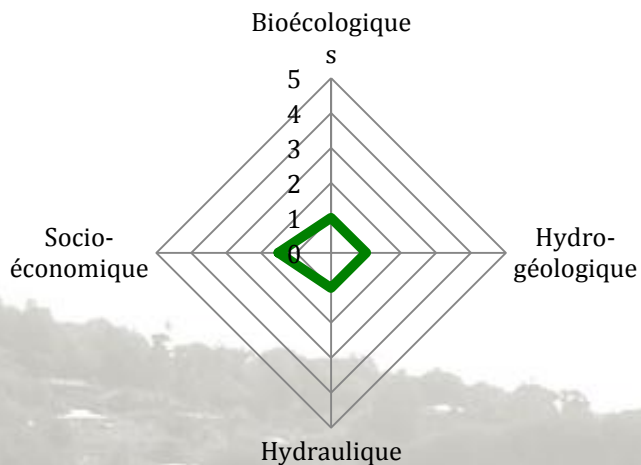


Espace de fonctionnalité :
Cours d'eau :

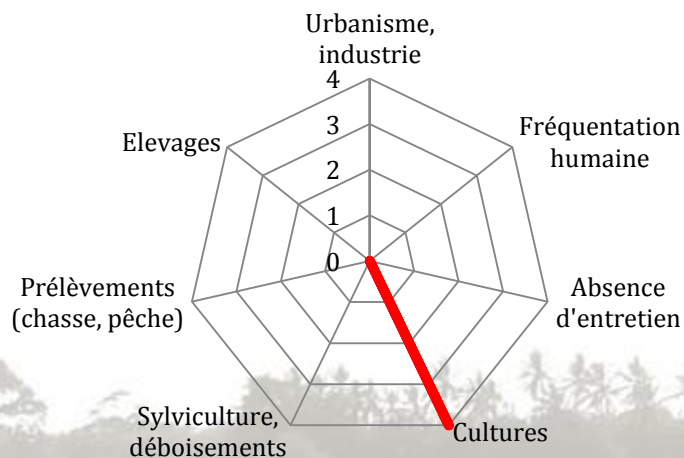


Entrée d'eau : Précipitations et ruissellement :

Services



Menaces



Fonctions écologiques : Habitat simplifié (cultures), zone probable d'échanges biologiques

Fonctions hydrogéologiques : Fonction probable de décantation des effluents

Fonctions hydrauliques : Ralentissement des eaux de ruissellement (zone très herbacée)

Fonctions socio-économiques : Eau agricole destinée aux cultures

Usages



Grandes cultures

Impacts

Modifications hydrologiques faibles et fortes
Pollution de l'eau et des sols

Pistes de gestion

- Faucardage (2)
- Curage (7)



DEAL :
Pointe de Jaham Bp
7212
97274 Schoelcher
0596 59 57 00



PNRM :
annexe Monsigny
Avenue des Caneficiers
Bp 437
97200 Fort-de-France
0596644259



BIOS :
Le-gossier
97190 Mare
Gaillard
0590 85 24 84

Impact Mer :
90 rue du Professeur Raymond
Garcin Didier
97200 Fort-de-France
0596633135