

Zone inondable de Giromond

N° 43

Commune :
Le Lamentin

Type de zone humide :
Zones inondables ouvertes ou saturées (eau douce non-stagnante)

Superficie : Aire EF : 26 ha

Aire ZH : 1 ha

Statut : indéterminé / pas de protection particulière

Coordonnées GPS :

718378 - 1619869

Moyen



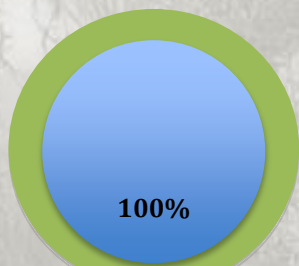
Description générale

Zone inondable fluviale dans vallon dominé par des zones de végétation ouvertes non pâturées.

Etat général moyen. Assez sec à cause de la sécheresse. Petite zone inondable sans vocation particulière.

Types d'habitats :

simplifié



■ Savane herbacée
mésophile

Environnement dominant : Végétation ouverte non pâturée

Biodiversité

Faune : Notes : 1 ; 1 ; 1 / 10

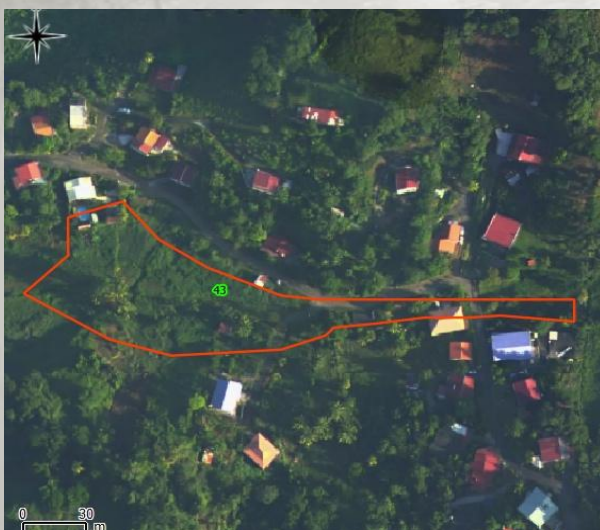
Oiseaux. 1 patrimonial : Paruline jaune

Insectes. *Gerridae*. 1 odonate patrimonial : *Lestes forficula*

Flore : Note 1 / 10

5 espèces plutôt communes dont une déterminante (*Paspalum conjugatum*)

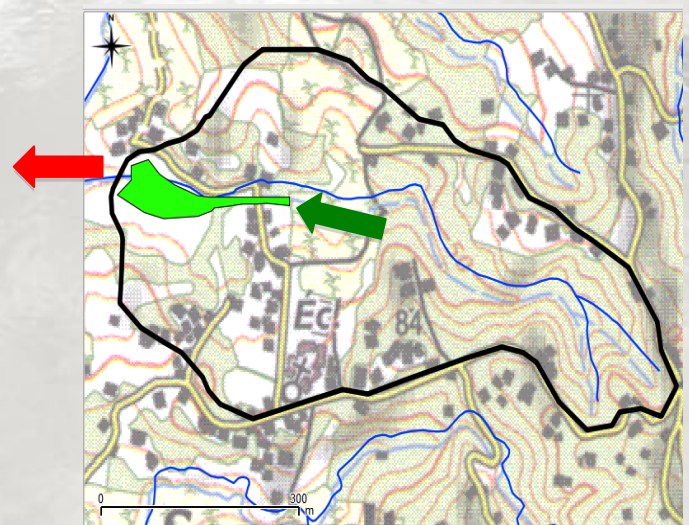
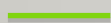
Fonctionnement hydralique



Limites en 2000



Limites en 2010



Espace de fonctionnalité :

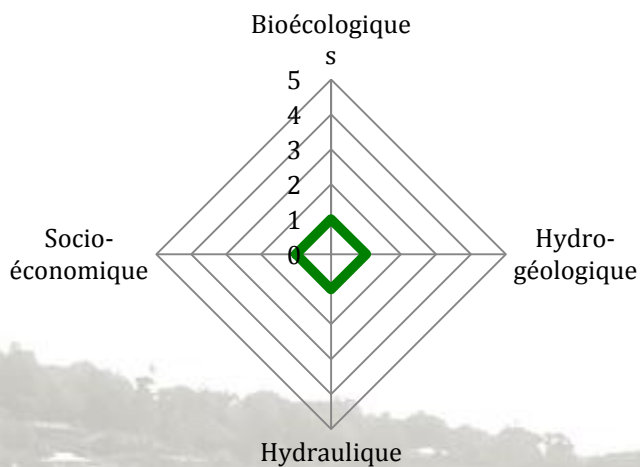
Cours d'eau :

Entrée d'eau :

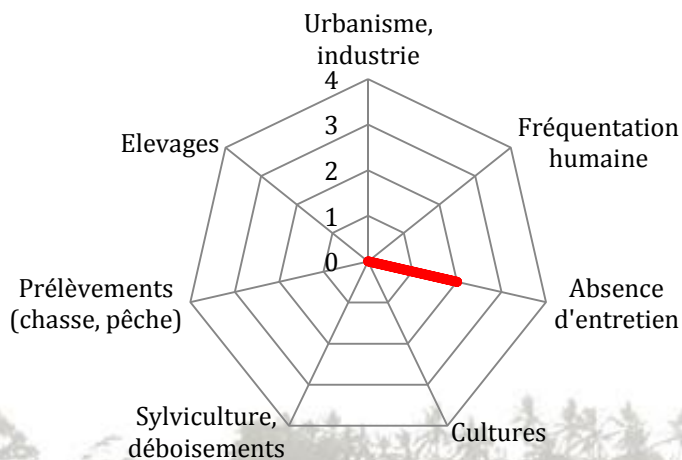
Sortie d'eau :



Services



Menaces



Fonctions écologiques : Habitat simplifié, zone probable d'échanges biologiques

Fonctions hydrogéologiques : Recharge probables des aquifères

Fonctions hydrauliques : Atténuation des effets de crues et inondations

Fonctions socio-économiques : Petit élevage bovin

Usages



Jachère/Friche

Impacts

Perturbations temporaires



Pistes de gestion

- Pâturage (6)



DEAL :
Pointe de Jaham Bp
7212
97274 Schoelcher
0596 59 57 00



PNRM :
annexe Monsigny
Avenue des Caneficiers
Bp 437
97200 Fort-de-France
0596644259



BIOS :
Le-gossier
97190 Mare
Gaillard
0590 85 24 84

Impact Mer :
90 rue du Professeur Raymond
Garcin Didier
97200 Fort-de-France
0596633135

Impact Mer