

Mare de Beauregard-Sucriere

N° 42

Commune :
Rivière-pilote

Type de zone humide :
Mares (<10 ares)

Superficie : Aire EF : 2 ha
Aire ZH : 0,1 ha

Statut : Privé/ PNR

Coordonnées GPS :
728210 - 1605831

Etat moyen

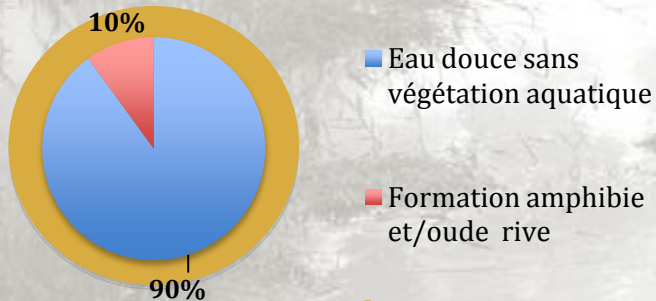


Description générale

Mare artificielle en bas de versants dominés par des cultures de canne à sucre. Pompage d'eau pour alimenter celles-ci. Présence de tortues.

Types d'habitats :

simplifié



Environnement dominant : Cultures

Biodiversité

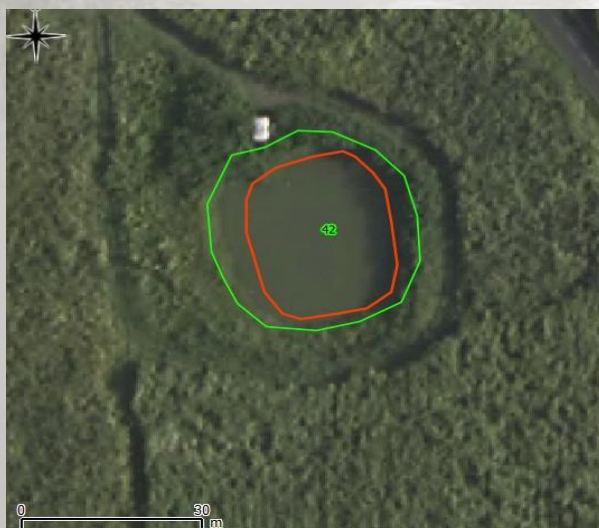
Faune : Notes : 0 ; 8 ; 4 / 10

Oiseaux. Gallinule d'Amérique, Héron vert
Insectes. *Baetidae*, *Dytiscidae*, *Hydrophilidae*.
1 odonate patrimonial : *Lestes forficula*

Flore : Note 0 / 10

10 espèces toutes communes (*Mimosa pigra*,
Brachiaria mutica, *Ludwigia erecta*...)

Fonctionnement hydraulique



Limites en 2000

Limites en 2010

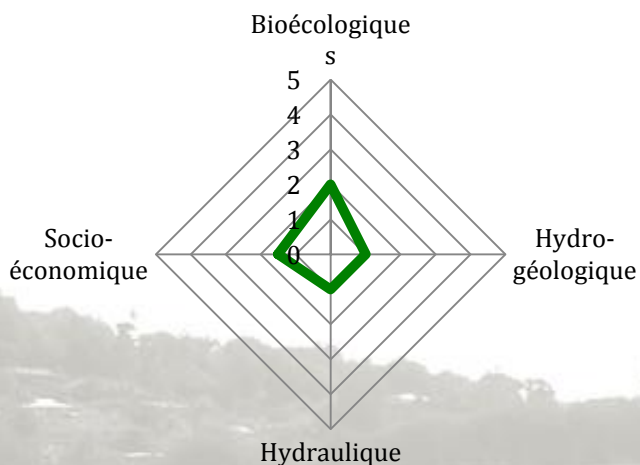


Espace de fonctionnalité :

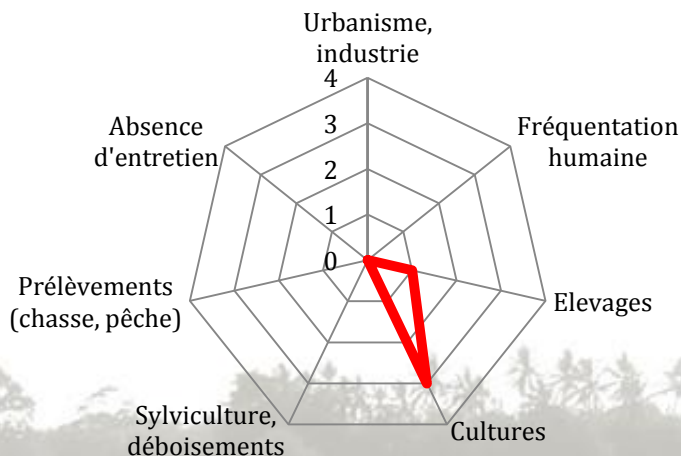
Cours d'eau :

Entrée d'eau : Précipitations et ruissellement

Services



Menaces



Fonctions écologiques : Eau agricole destinée aux cultures et à l'élevage

Fonctions hydrogéologiques : Fonction probable de décantation d'effluents

Fonctions hydrauliques : Ralentissement des eaux de ruissellement

Usages



Elevage



Infrastructures linéaires



Grandes cultures

Impacts

Modifications hydrologiques faibles
 Dégradation physique
 Pollution de l'eau et des sols
 Pollutions visuelles



Pistes de gestion

- Création de talus en amont de zone humide (14)
- Extraction de macro-déchets (20)



DEAL :
 Pointe de Jaham Bp
 7212
 97274 Schoelcher
 0596 59 57 00



PNRM :
 annexe Monsigny
 Avenue des Caneficiers
 Bp 437
 97200 Fort-de-France
 0596644259



BIOS :
 Le-gossier
 97190 Mare
 Gaillard
 0590 85 24 84

Impact Mer :
 90 rue du Professeur Raymond
 Garcin Didier
 97200 Fort-de-France
 0596633135

