

Grand étang de Bel Air

N° 40

Commune :
Le Vauclin

Type de zone humide :

Grands Etangs (>50 ares)

Superficie : Aire EF : 120 ha

Aire ZH : 2 ha

Statut : Privé/ pas de protection particulière

Coordonnées GPS :

730067 1609012

Bon état



Description générale

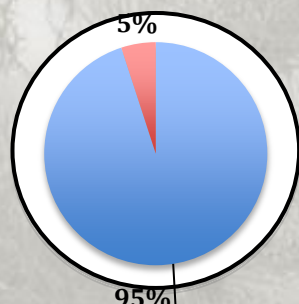
Etang artificiel très bien entretenu. Plus aucun pompage ni pêche depuis 1 an. Entretien tenant à coeur aux différents propriétaires, certainement à l'origine du faible niveau patrimonial de la flore.

Pollution il y a deux ans, où beaucoup de poissons sont morts.

Urbanisation importante autour de la zone depuis un an. Bananeraie à proximité.

Types d'habitats :

simplifié



■ Eau douce sans
végétation aquatique

■ Cours d'eau

Environnement dominant : Complexe

Biodiversité

Faune : Notes : 2 ; 5 ; 2 / 10

Oiseaux. 1 patrimonial : Grèbe à bec bigarré.

Présence de Pluvier argenté, Bihoreau gris

Insectes. 1 odonate patrimonial : *Micrathyria didyma*

Flore : non évaluée mais de faible intérêt patrimonial

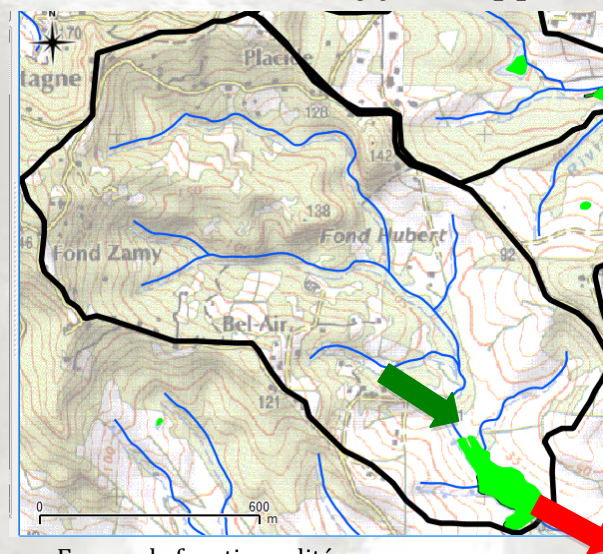
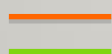
7 espèces toutes communes (*Bambusa vulgaris*, *Mimosa pigra*, *Ludwigia erecta*).

Fonctionnement hydralitique



Limites en 2000

Limites en 2010



Espace de fonctionnalité :

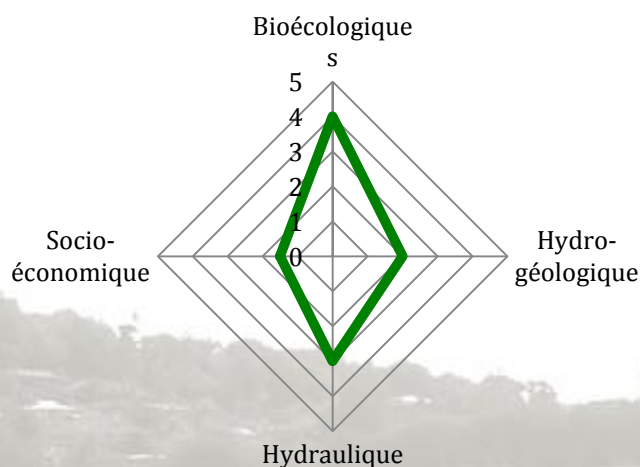
Cours d'eau :

Entrée d'eau :

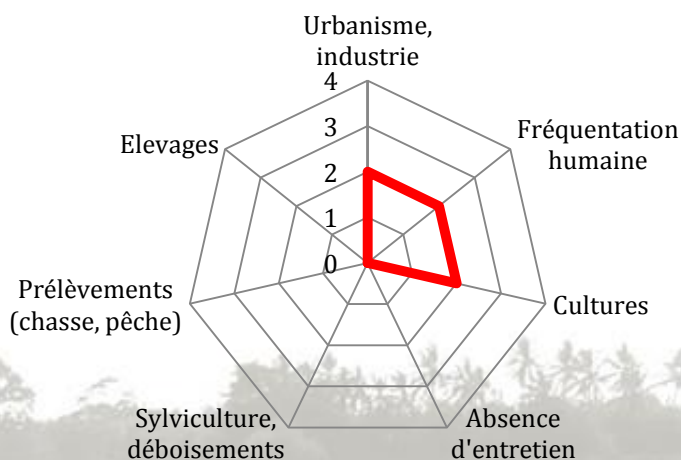
Sortie d'eau :



Services



Menaces



Fonctions écologiques : Habitat simplifié, refuge d'espèces, zone d'accueil ou de repos pour migrateurs, zone probable d'échanges biologiques

Fonctions hydrogéologiques : Fonction probable de décantation des effluents, stockage des eaux : soutien des débits d'étiage

Fonctions hydrauliques : Atténuation des effets de crues et d'inondation

Fonctions socio-économiques : Valeur d'espace vert en zone urbaine, valeur paysagère remarquable

Usages



Zone d'habitat urbain



Infrastructures linéaires



Grandes cultures

Impacts

Prélèvement (faune, flore)
Impact positif (entretien, gestion)
Pollution de l'eau et des sols



Pistes de gestion

- Semer, planter autour de la zone (entretien trop intensif) (30)



DEAL :
Pointe de Jaham Bp
7212
97274 Schoelcher
0596 59 57 00



PNRM :
annexe Monsigny
Avenue des Caneficiers
Bp 437
97200 Fort-de-France
0596644259



BIOS :
Le-gossier
97190 Mare
Gaillard
0590 85 24 84

Impact Mer :
90 rue du Professeur Raymond
Garcin Didier
97200 Fort-de-France
0596633135

