

# Mangrove de Petit Bourg

N° 3

Commune :  
Rivière salée

Type de zone humide :

Mangrove

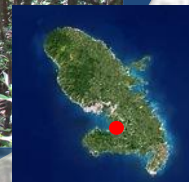
Superficie : Aire EF : 6922 ha

Aire ZH : 57 ha

Statut : Domaine public maritime, public lacustre / PNR

Coordonnées GPS : 716554 - 1608777

Etat : Mauvais

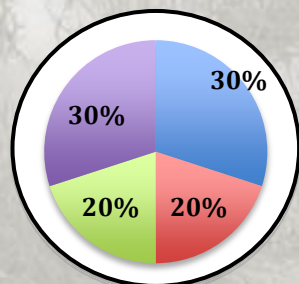


## Description générale

Mangrove haute à palétuviers noirs, située en aval de plantations (canne à sucre). Etat général dégradé de bon (2005) à mauvais (2014). Les menaces sur le site sont très nombreuses, mais essentiellement liées aux cultures et à l'absence d'entretien. Apiculture sur la zone. Zone humide très dégradée par une végétation herbacée d'eau douce envahissante.

### Types d'habitats :

forestier



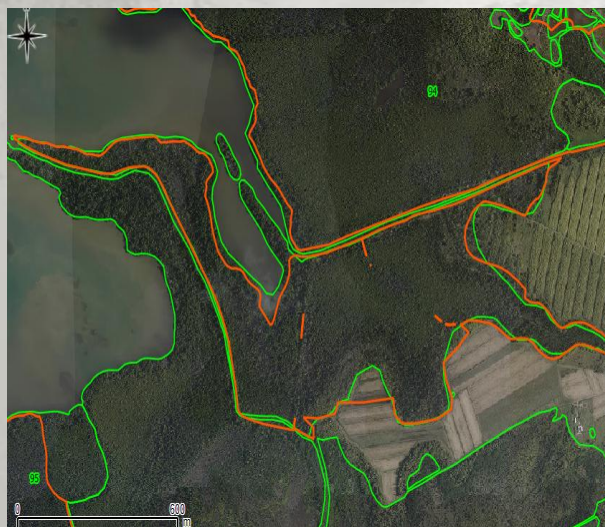
- Vasières saumâtres
- Boisements et fourrés d'arrière mangrove
- Eaux libres saumâtres
- Mangrove arborescente et arbustive

Environnement dominant : **Complexe**

### Biodiversité

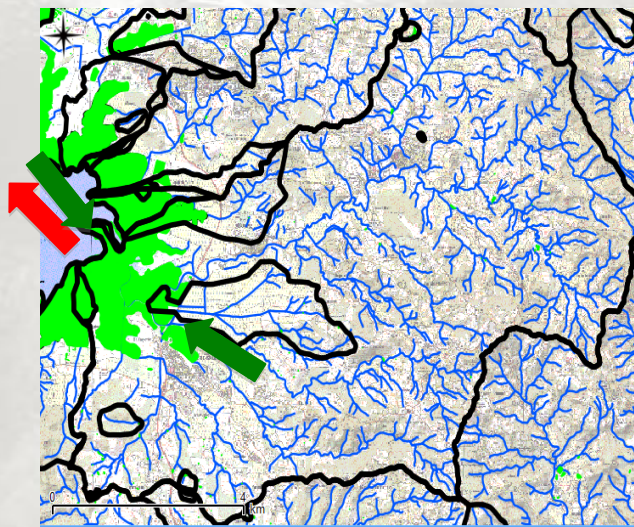
- Faune : 6 ; - ; 2 / 10
- Oiseaux. 5 patrimoniaux dont Balbuzard pêcheur et Tyran janeau
- Insectes. 3 libellules communes dont *Orthemys macrostigma*
- Flore : 1/10
- 6 espèces communes, dont 2 espèces déterminantes ZNIEFF (palétuviers)
- Présence de mangrove intéressante

### Fonctionnement hydrique



Limites en 2000

Limites en 2010



Espace de fonctionnalité :

Cours d'eau :

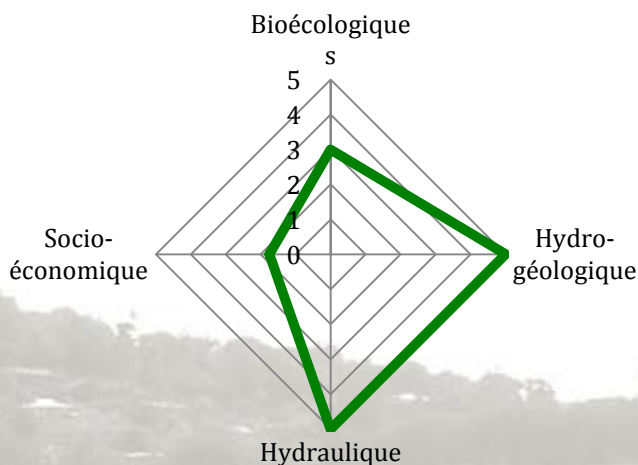
Entrée d'eau :

Sortie d'eau :

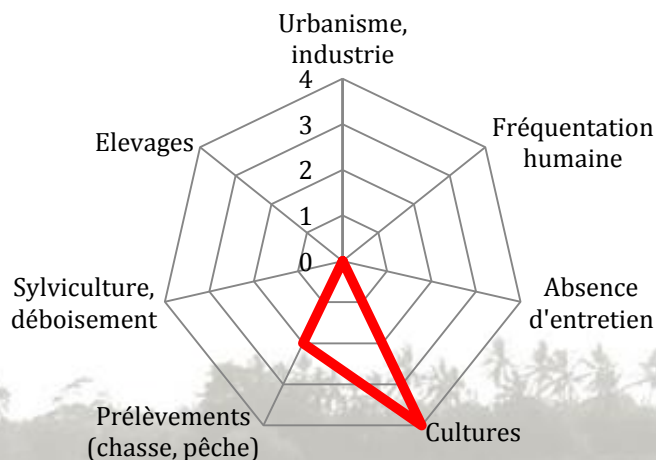




## Services



## Menaces



**Fonctions écologiques :** zones d'échanges biologiques, refuge d'espèces, zone d'accueil ou repos pour miigrateurs, corridor écologique

**Fonctions hydrogéologiques :** - fonction probable de décantation des effluents, épuration et maintien de la qualité des eaux, stockage des eaux : soutien des débits d'étiage

**Fonctions hydrauliques :** Atténuation des effets de crues et d'inondation, protection des rivages contre l'érosion, stabilisation de la sédimentation littorale, ralentissement des eaux de ruissellement

**Fonctions socio-économiques :** Chasse, apiculture

## Usages



Grandes cultures



Pêche



Apiculture



Chasse

## Impacts

Dégradation physique  
Pollution de l'eau et des sols  
Erosion de la biodiversité  
Perturbations temporaires

## Pistes de gestion

- Etudes de restauration hydrologiques
- Broyage (5)



**DEAL :**  
Pointe de Jaham Bp  
7212  
97274 Schoelcher  
0596 59 57 00



**PNRM :**  
annexe Monsigny  
Avenue des Caneficiers  
Bp 437  
97200 Fort-de-France  
0596644259



**BIOS :**  
Le-gossier  
97190 Mare  
Gaillard  
0590 85 24 84

**Impact Mer :**

90 rue du Professeur Raymond  
Garcin Didier  
97200 Fort-de-France  
0596633135

