

# Etang de Sagesse

N° 37

 Commune :  
 Rivière salée

## Type de zone humide :

Mare non connectée à un cours d'eau

**Superficie : Aire EF : 9**

Aire ZH : 0,5

Statut : Privé / pas de protection particulière

Coordonnées GPS :

717475 - 1604965

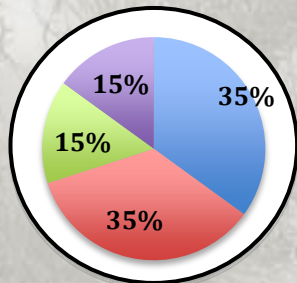
**Etat moyen**


## Description générale

Etang artificiel ceinturé de forêt, dans vallon dominé par l'élevage. Etat général moyen. Zone vouée actuellement au pastoralisme.

### Types d'habitats :

simplifié



- Eau libre saumâtre
- Savane herbacée (mésophile)
- Forêt mésophile
- Végétation aquatique

 Environnement dominant : **Complexe**

### Biodiversité

**Faune** : Notes : 2 ; - ; 1 / 10

Oiseaux. 3 patrimoniaux : Grèbe à bec bigarré, Trembleur gris, paruline jaune.

Insectes. Agrion et libellules communs

**Flore** : A priori très faible mais à ré-évaluer

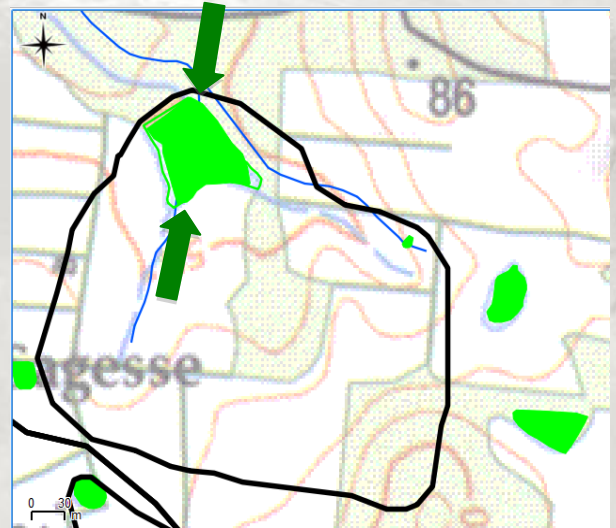
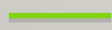
 5 espèces très communes (*Brachiaria reptans*, *Cyperus rotundus*, *Mimosa pigra*)

### Fonctionnement hydrodynamique



Limites en 2000

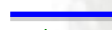
Limites en 2010



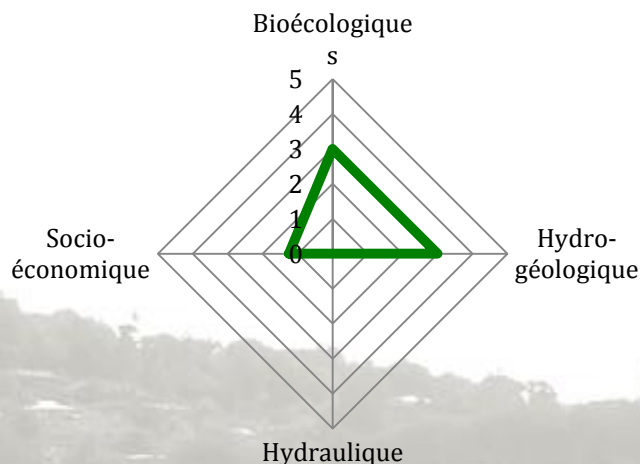
Espace de fonctionnalité :

Cours d'eau :

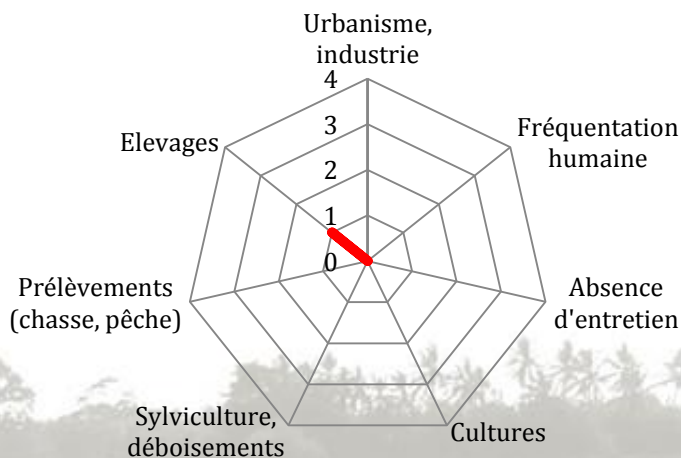
Entrée d'eau :



## Services



## Menaces



**Fonctions écologiques :** habitats forestiers complexes

**Fonctions hydrogéologiques :** - stockage des eaux- soutien des débits d'étiage par restitution de l'eau stockée en période humide

**Fonctions socio-économiques :** - eau agricole (élevage)

## Usages



Elevage

## Impacts

Pas d'impact particulier identifié



## Pistes de gestion

- Profilage des berges en pente douce
- Délimitation de la zone humide



**DEAL :**  
Pointe de Jaham Bp  
7212  
97274 Schoelcher  
0596 59 57 00



**PNRM :**  
annexe Monsigny  
Avenue des Caneficiers  
Bp 437  
97200 Fort-de-France  
0596644259



**BIOS :**  
Le-gossier  
97190 Mare  
Gaillard  
0590 85 24 84

**Impact Mer :**  
90 rue du Professeur Raymond  
Garcin Didier  
97200 Fort-de-France  
0596633135

