

Bassin d'aquaculture de Fond Epingles

N° 32

Commune : Saint-Joseph

Type de zone humide : Bassins
aquacoles hors activité

Superficie : Aire EF : 2 ha

Aire ZH : 0,03 ha

Statut : indéterminé/ pas de
protection particulière

Coordonnées GPS :

712066 - 1620911



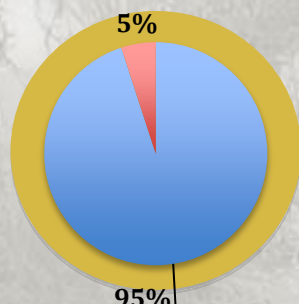
Bon état

Description générale

Anciens bassins aquacoles, site recolonisé par la végétation locale. Présence de poissons et d'écrevisses. Passage de quelques espèces d'oiseaux intéressantes. Cochons et poules en aval d'un jardin. Etat général bon. Auparavant culture de tabac sur la zone.

Types d'habitats :

simplifié



- Bassins aquacoles
- Formation amphibie et/oude rive

Environnement dominant : Cultures

Biodiversité

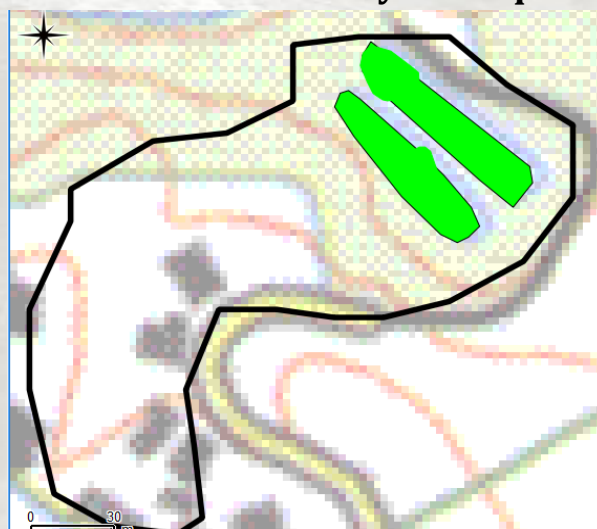
Faune : Notes : 0 ; - ; - / 10

Oiseaux. Gallinule d'Amérique, Héron vert, Sarcelles ailes bleues.

Flore : Note 1 / 10

20 espèces globalement communes (*Costus spicatus*, *Sphagneticola trilobata*, *Ludwigia octovalvis*, *Commelina diffusa*) dont 2 déterminantes ZNIEFF (*Polygonum acuminatum*, *Heliconia caribaea*)

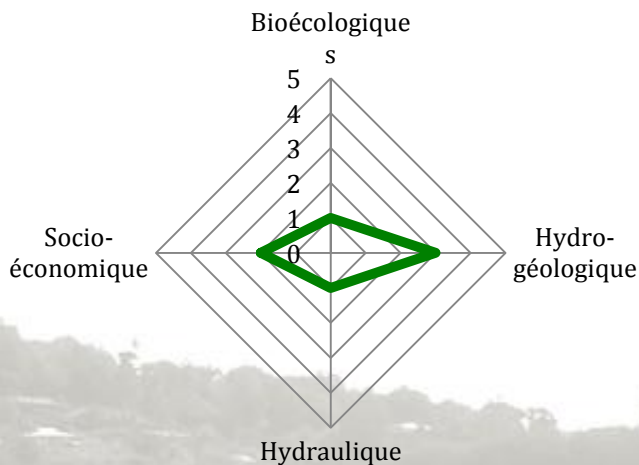
Fonctionnement hydraulique

Espace de fonctionnalité : Cours d'eau :

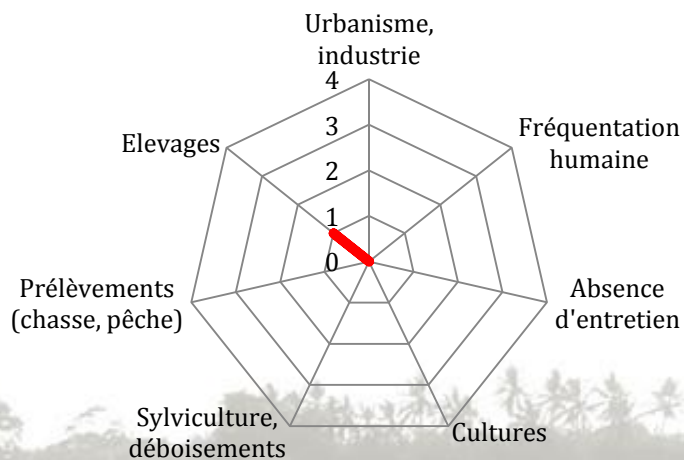
Entrée d'eau : Source et précipitations

Limites en 2000 Limites en 2010

Services



Menaces



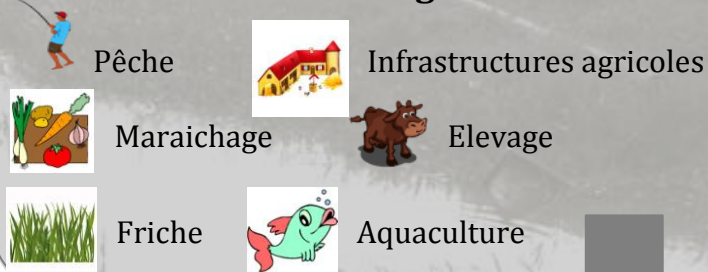
Fonctions écologiques : Habitats simplifiés, zone d'accueil ou de repos pour migrateurs

Fonctions hydrogéologiques : Epuration et maintien de la qualité des eaux, fonction probable de décantation des effluents, stockage des eaux : soutien des débits d'étiage

Fonctions hydrauliques : Atténuation des effets de crues et des inondations

Fonctions socio-économiques : Aquaculture vivrière, eau agricole destinée à des cultures, pêche

Usages



Impacts

Pollutions visuelles
Prélèvement faune/flore
Impact positif : entretien/gestion ZH



Pistes de gestion

- Surveiller les espèces aquatiques envahissantes
- Profilage des berges en pente douce (27)
- Raisonner la végétation des berges, Planter, semer (30)



DEAL :
Pointe de Jaham Bp
7212
97274 Schoelcher
0596 59 57 00



PNRM :
annexe Monsigny
Avenue des Caneficiers
Bp 437
97200 Fort-de-France
0596644259



BIOS :
Le-gossier
97190 Mare
Gaillard
0590 85 24 84

Impact Mer :
90 rue du Professeur Raymond
Garcin Didier
97200 Fort-de-France
0596633135