

# Etang de carrière de Césaire

N° 30

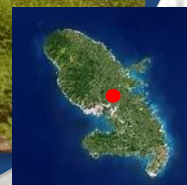
Commune : Le  
Lamentin

Type de zone humide :  
**NON HUMIDE**

Superficie : Aire EF : 0  
Aire ZH : 0

Statut : indéterminé/ pas  
de protection particulière

Coordonnées GPS :  
715151 - 1617232

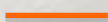


## Description générale

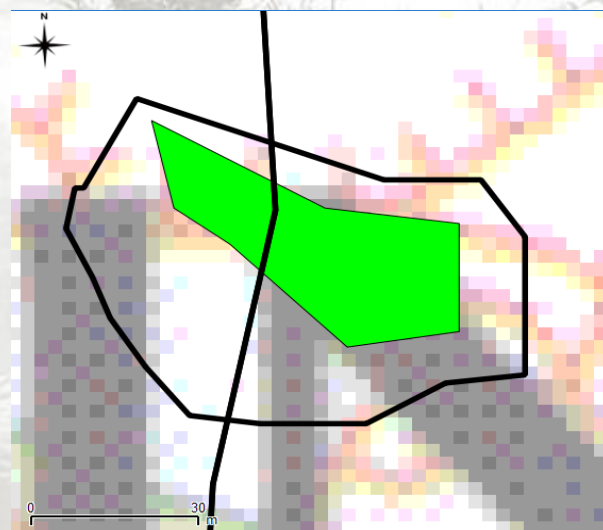
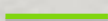
Ancien étang de carrière remblayé il y a 3 ans (en projet lors du précédent inventaire), désormais ISDI (stockage de déchets inertes).



Limites en 2000



Limites en 2010



Espace de fonctionnalité :



Cours d'eau :

