

Mangrove de Californie

N° 2

Commune : Le Lamentin

Type de zone humide :

Mangroves sur sédiments argileo-sableux et milieux ouverts connexes

Superficie : Aire ZH : 74

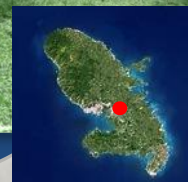
Statut : Domaine public maritime, public lacustre / pas de protection particulière

Coordonnées GPS :

713025 -1616273



Etat moyen

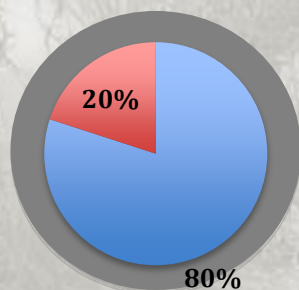


Description générale

Mangrove en zone suburbaine correspondant à la partie nord du massif de mangrove du Cohé du Lamentin. La zone industrielle a conduit à une destruction importante de la mangrove. Les menaces sur le site sont très nombreuses (pollution et modifications hydrologiques) et essentiellement liées à la pression industrielle.

Types d'habitats :

forestier



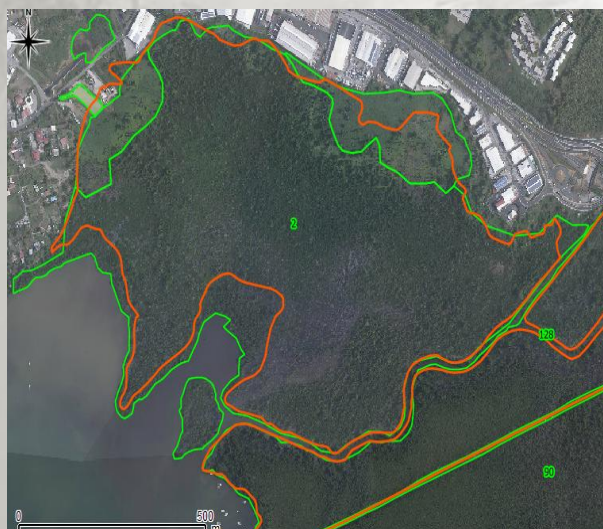
- Mangrove arborescente et arbustive
- Marais et prairies humides saumâtres

Environnement dominant : Urbain

Biodiversité

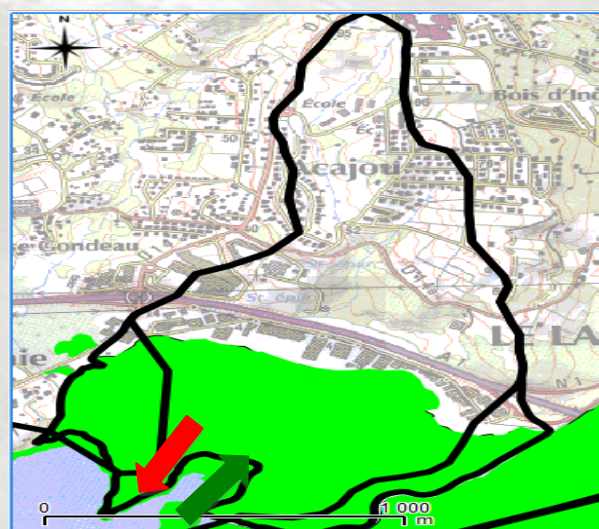
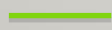
- Faune : Notes : 2 ; - ; 0
- Oiseaux. Grande aigrette, Aigrette bleue, Paruline jaune
- Insectes. 1 libellule commune : Tramea abdominalis
- Flore : 2 / 10
- 23 espèces, dont 3 déterminantes ZNIEFF
- Espèces relativement communes, intéressante pour la mangrove

Fonctionnement hydraulique



Limites en 2000

Limites en 2010



Espace de fonctionnalité :

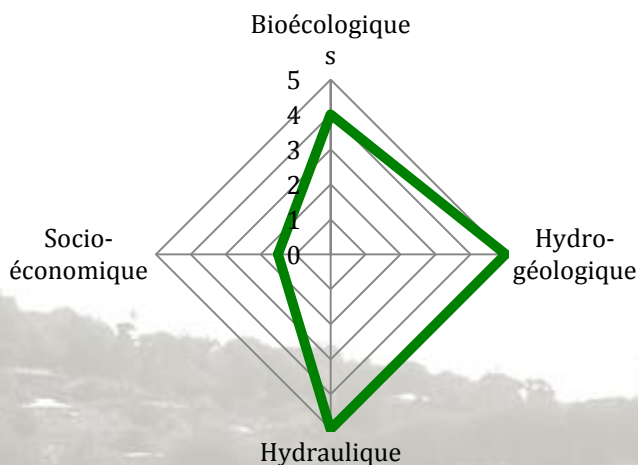
Cours d'eau :

Entrée d'eau :

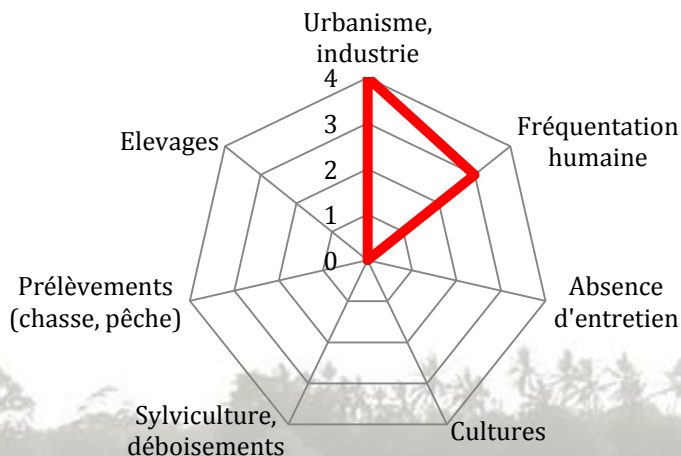
Sortie d'eau :



Services



Menaces



Fonctions écologiques : Habitat forestier, refuge d'espèces, corridor écologique, zone probable d'échanges biologiques

Fonctions hydrogéologiques : Epuration et maintien de la qualité des eaux, fonction probable de décantation des effluents, stockage des eaux : soutien des débits d'étiage

Fonctions hydrauliques : Atténuation des effets de crues et d'inondation, protection des rivages contre l'érosion, stabilisation de la sédimentation littorale

Fonctions socio-économiques : Valeur d'espace vert en zone urbaine

Usages



Zone d'habitat urbain



Infrastructures linéaires



Zone industrielle et commerciale

Impacts

Destruction forte et irréversible par artificialisation

Modifications hydrologiques fortes

Perturbations temporaires

Pollutions visuelles



Pistes de gestion

- Signalisation (18)
- Extraction des macro-déchets (20)
- Reboisement (22)



DEAL :
Pointe de Jaham Bp
7212
97274 Schoelcher
0596 59 57 00



PNRM :
annexe Monsigny
Avenue des Caneficiers
Bp 437
97200 Fort-de-France
0596644259



BIOS :
Le-gossier
97190 Mare
Gaillard
0590 85 24 84

Impact Mer :
90 rue du Professeur Raymond
Garcin Didier
97200 Fort-de-France
0596633135

