

Etang de carrière de Morne Doré

N° 29

Commune : Le Lamentin

Type de zone humide :

Mares de crête ou de sommet

Superficie : Aire EF : 1 ha

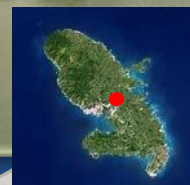
Aire ZH : 2 ha

Statut : Privé / pas de protection particulière

Coordonnées GPS :

715398 - 1617742

Bon état



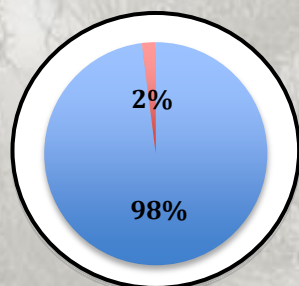
Description générale

Ancien étang artificiel de carrière, excavé dans un morne et entouré de falaises. Site désormais abandonné (arrêt il y a 3 ans) mais état général bon. Présence de tortues de Floride, poules d'eau, poissons, amphibiens, libellules...

Projet de pompage dans le lac pour aspersion du site.

Types d'habitats :

simplifié



■ Eau douce sans végétation aquatique

■ Formation amphibie et/ou de rive

Environnement dominant : Complexe

Biodiversité

Faune : Notes : 2 ; 1 ; 4 / 10

Oiseaux. 1 patrimonial : Grèbe à bec bigarré, Insectes. *Naucoridae*. Agrions et libellules communs

Flore : Note 1 / 10

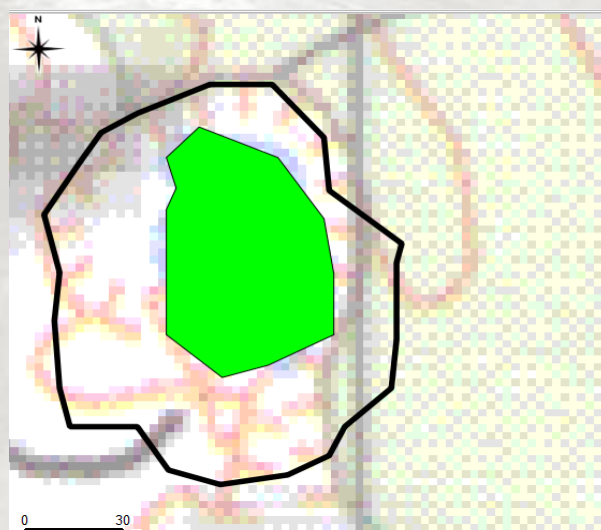
8 espèces globalement communes, présence à vérifier de *Cyperus surinamensis*

Fonctionnement hydraulique



Limites en 2000

Limites en 2010

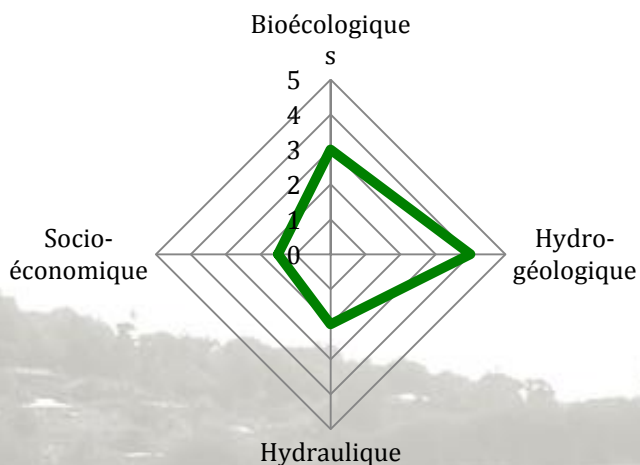


Espace de fonctionnalité :

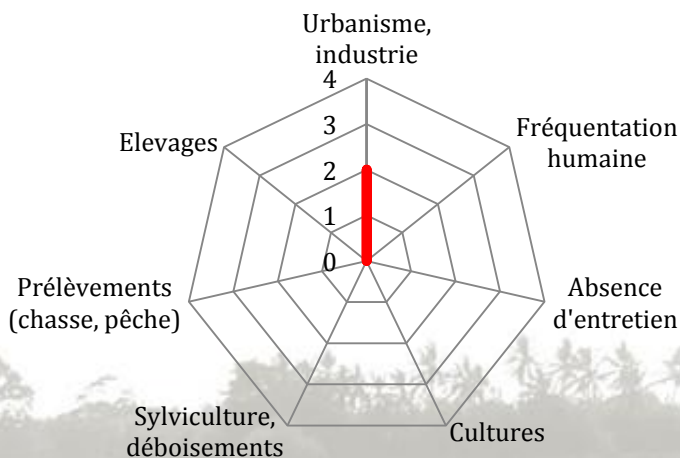
Cours d'eau :

Entrée d'eau : Précipitations et ruissellement

Services



Menaces



Fonctions écologiques : Habitat simplifié, refuge d'espèces, zone probable d'échanges biologiques

Fonctions hydrogéologiques : Recharge probable des aquifères, stockage des eaux : soutien des débits d'étiage

Fonctions hydrauliques : Atténuation des effets de crues et d'inondation, ralentissement des eaux de ruissellement

Fonctions socio-économiques : Eau agricole destinée à l'élevage, valeur d'espace vert en zone urbaine

Usages



Elevages



Jachères/Friches



Dépôt de matériaux (terre, gravats)

Impacts

Pollutions visuelles

Dégradation physique

Impact positif : entretien, gestion ZH



Pistes de gestion

- Profilage des berges en pente douce (27)
- Mise en place d'abreuvoirs (28)



DEAL :
Pointe de Jaham Bp
7212
97274 Schoelcher
0596 59 57 00



PNRM :
annexe Monsigny
Avenue des Caneficiers
Bp 437
97200 Fort-de-France
0596644259



BIOS :
Le-gossier
97190 Mare
Gaillard
0590 85 24 84

Impact Mer :
90 rue du Professeur Raymond
Garcin Didier
97200 Fort-de-France
0596633135

