

Retenue de la Manzo

N° 28

Commune : Le François

Type de zone humide : Grands
Etangs (>50 ares)

Superficie : Aire EF : 218 ha

Aire ZH : 81 ha

Statut : indéterminé/ pas de
protection particulière

Coordonnées GPS :

722180 - 1614278

Bon état



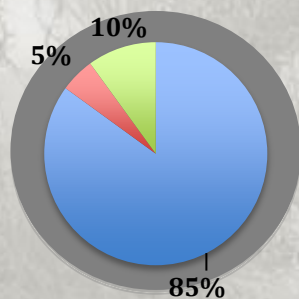
Description générale

Retenue d'eau douce en tête de bassin versant. Etat général bon. La répartition des biotopes est variée selon le niveau d'eau du barrage ; à associer avec une biodiversité importante, notamment pour les odonates.

Zone très bien entretenue car réserve d'eau douce principale de l'île, elle est utilisée pour alimenter env. 5 000 ha de cultures.

Types d'habitats :

diversifiés



■ Eau douce sans
végétation aquatique

■ Rochers, éboulis et
sables intérieurs

■ Formation amphibie
et/ou de rive

Environnement dominant : Urbain

Biodiversité

Faune : Notes : 4 ; 1 ; 10 / 10

Oiseaux. 3 patrimoniaux : Balbuzard pêcheur, grèbe à bec bigarré, Moucherolle gobemouche
Insectes. *Gerridae*. 3 odonates patrimoniaux

Flore : Note : 1 / 10

26 espèces globalement communes (*Sesbania sericea*, *Ludwigia sp.*) dont 2 déterminantes
ZNIEFF (*Heliotropium indicum*, *Piriqueta cistoides*)

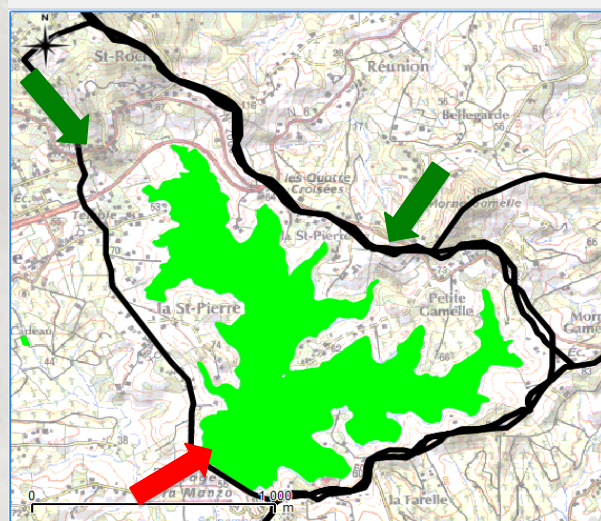
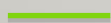
Fonctionnement hydraulique



Limites en 2000



Limites en 2010



Espace de fonctionnalité :

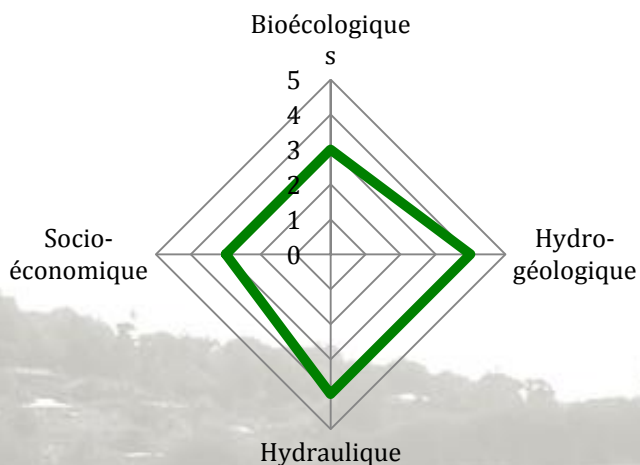
Cours d'eau :

Entrée d'eau :

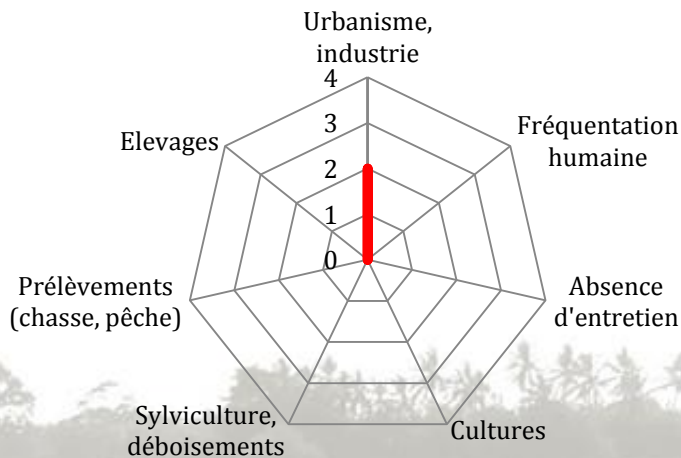
Sortie d'eau :



Services



Menaces



Fonctions écologiques : Habitats diversifiés, refuge d'espèces, zone probable d'échanges biologiques

Fonctions hydrogéologiques : Recharge probable des aquifères, stockage des eaux : soutien des débits d'étiage

Fonctions hydrauliques : Atténuation des effets de crues et d'inondation, ralentissement des eaux de ruissellement⁴

Fonctions socio-économiques : Eau agricole pour les cultures, pompage d'eau pour alimenter une grande partie de l'île, valeur paysagère remarquable

Usages



Habitat urbain



Grandes cultures



Infrastructures linéaires



Extraction d'eau importante

Impacts

Pollutions visuelles

Perturbations temporaires

Modifications hydrologiques fortes

Impact positif : création ZH, entretien, gestion ZH



Pistes de gestion

- Favoriser la nidification d'oiseaux (23)
- Profilage des berges en pente douce (27)
- Planter, semer (30)



DEAL :
Pointe de Jaham Bp
7212
97274 Schoelcher
0596 59 57 00



PNRM :
annexe Monsigny
Avenue des Caneficiers
Bp 437
97200 Fort-de-France
0596644259



BIOS :
Le-gossier
97190 Mare
Gaillard
0590 85 24 84

Impact Mer :
90 rue du Professeur Raymond
Garcin Didier
97200 Fort-de-France
0596633135

