

Etang de La Pointe

N° 27

Commune :
Les trois-îlets

Type de zone humide :
NON HUMIDE

Superficie : Aire EF : 0
Aire ZH : 0

Statut : indéterminé/ SNI

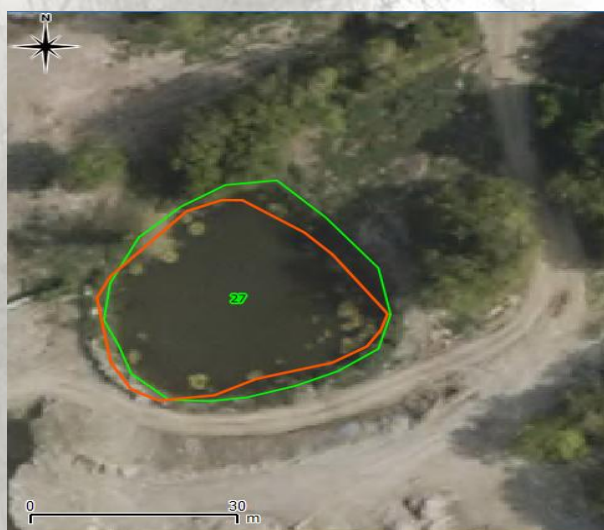
Coordonnées GPS :
714061 - 1607948



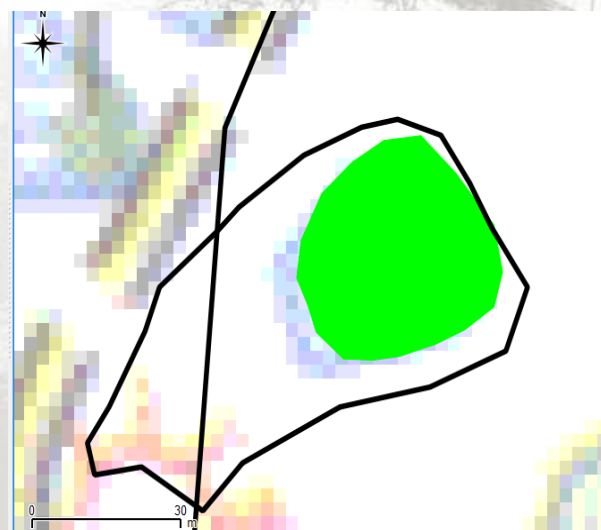
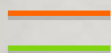
Description générale

Ancien étang totalement comblée il y a trois ans (pour cause de manque d'espaces), elle est devenue une zone de dépôt pour la carrière. Elle est entourée par la zone touristique de la Poterie, de la mangrove et une carrière.

Etat général détruit.



Limites en 2000
Limites en 2010



Espace de fonctionnalité :
Cours d'eau :

