

# Grand étang de Gondeau

N° 24

Commune :  
Le Lamentin

Type de zone humide :  
Grands Etangs (>50 ares)

Superficie : Aire EF : 76 ha  
Aire ZH : 2 ha

Statut : Privé/ pas de  
protection particulière

Coordonnées GPS :  
712038 -1619919

Très bon état

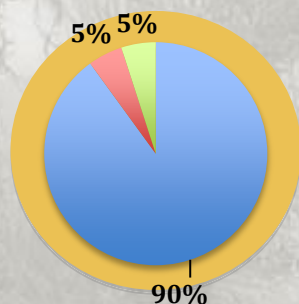


## Description générale

Etang artificiel dans vallon. Jardins gérés et tondus à proximité ainsi que des noix de coco et cultures de bananes. Etat général très bon.  
Les rives sont constituées par un talus artificiel.  
Présence d'écrevisses.

### Types d'habitats :

simplifié



■ Eau douce sans  
végétation aquatique

■ Bananeraies

■ Formation amphibie  
et/ou de rive

Environnement dominant : Cultures

### Biodiversité

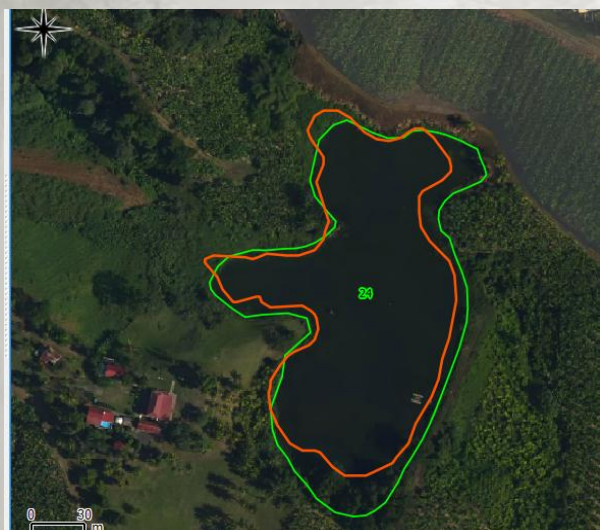
**Faune** : Notes : 3 ; 1 ; 3 / 10

Oiseaux. 2 patrimoniaux : Erismature routoutou,  
Grèbe à bec bigarré  
Insectes. Gerridae. Agrions et libellules communs

**Flore** : Note : 1 / 10

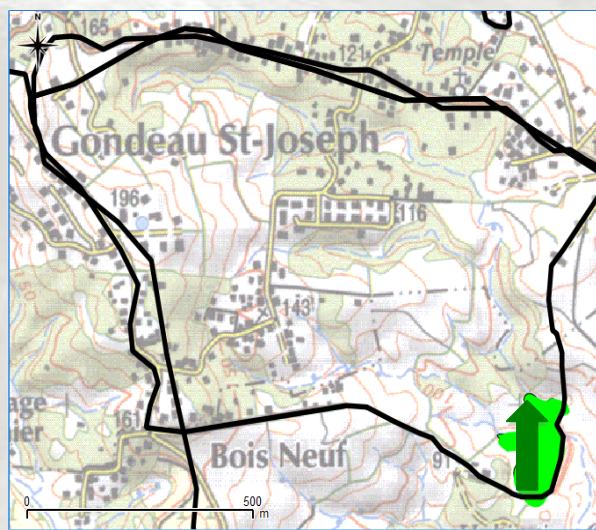
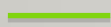
13 espèces globalement de faible intérêt  
patrimonial (*Emilia fosbergii*, *Chloris inflata*...),  
sauf *Cecropia schreberiana*

### Fonctionnement hydraulique



Limites en 2000

Limites en 2010



Espace de fonctionnalité :

Cours d'eau :

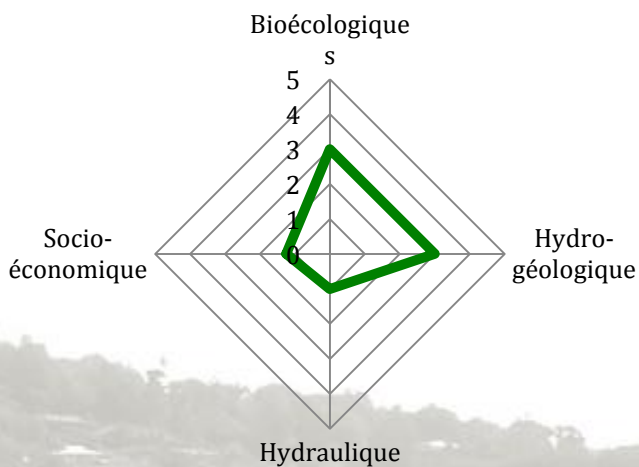
Entrée d'eau :

Nappes, ruissellement

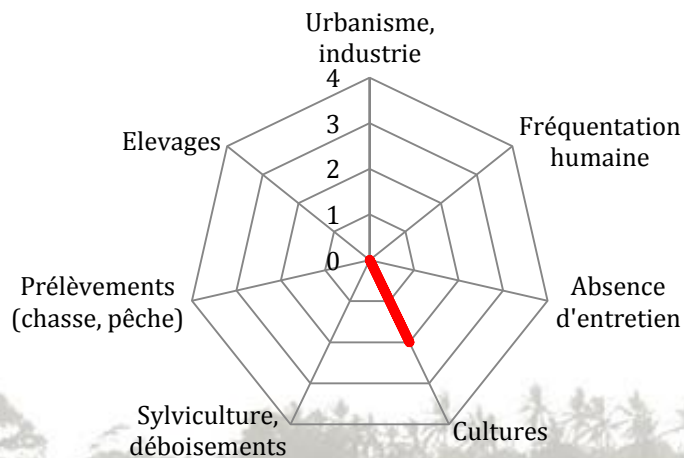




## Services



## Menaces



**Fonctions écologiques :** Habitat simplifié : zone d'accueil ou de repos pour migrateurs, corridor écologique, zone probable d'échanges biologiques

**Fonctions hydrogéologiques :** Epuration et maintien de la qualité des eaux, recharge probable des aquifères, stockage des eaux et soutien des débits d'étiage

**Fonctions hydrauliques :** Ralentissement des eaux de ruissellement

**Fonctions socio-économiques :** Eau agricole destinée à la culture de bananes

## Usages



Elevage



Infrastructures agricoles



Grandes cultures

## Impacts

Pollution de l'eau et des sols



## Pistes de gestion

- Délimitation (19), Reboisement (22)
- Planter, semer (30)



**DEAL :**  
Pointe de Jaham Bp  
7212  
97274 Schoelcher  
0596 59 57 00



**PNRM :**  
annexe Monsigny  
Avenue des Caneficiers  
Bp 437  
97200 Fort-de-France  
0596644259



**BIOS :**  
Le-gossier  
97190 Mare  
Gaillard  
0590 85 24 84

**Impact Mer :**  
90 rue du Professeur Raymond  
Garcin Didier  
97200 Fort-de-France  
0596633135

