

Petite mare de Bellevue

N°152

Commune : Rivière salée

Type de zone humide :

Zones de marais et mares temporaires (eau douce stagnante)

Superficie : Aire EF : 0,05 ha

Aire ZH : 0,02 ha

Statut : Privé / pas de protection particulière

Coordonnées GPS :

715361 -1604700

Etat mauvais

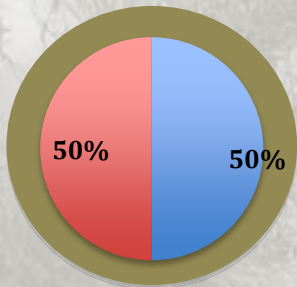


Description générale

Ancienne mare artificielle, désormais zone de marais temporaires voués à l'élevage. Zone à sec durant l'inventaire, remblais ou débris construction. Etat général mauvais. Très peu de plantes.

Types d'habitats :

simplifié



- Forêt ripicole type sec/sub-humide
- Savane herbacée xérophile

Environnement dominant : Elevage

Biodiversité

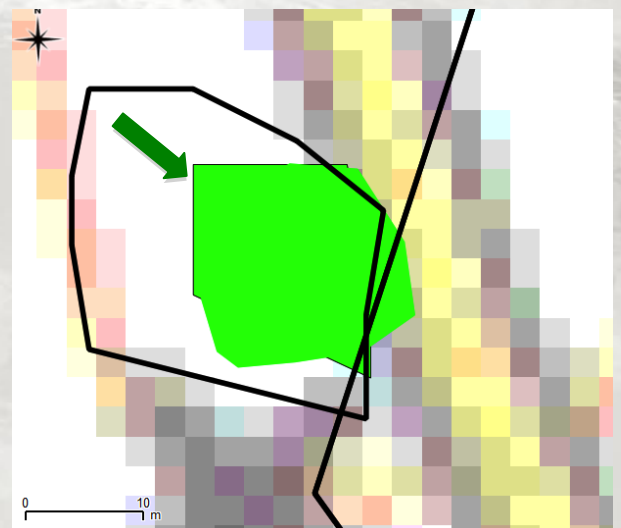
Faune : Notes : 1 ; - ; - / 10

Oiseaux. 1 patrimonial : Chevalier solitaire
Insectes. Libellule : *Brachymesia furcata*.

Flore : Note 0 / 10

4 espèces communes (*Senna bicapsularis*, *Cynodon dactylon*)

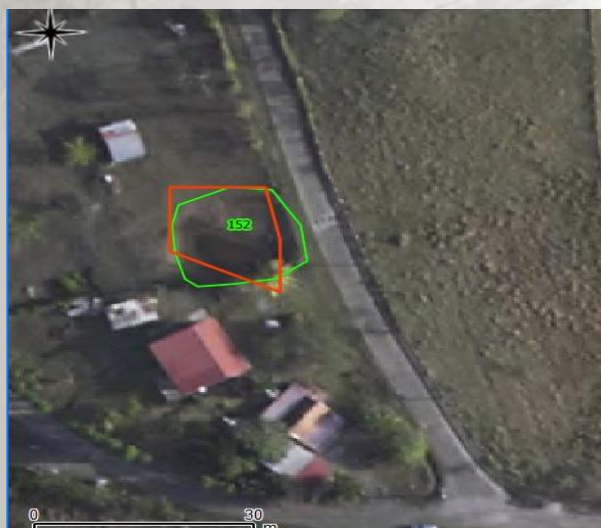
Fonctionnement hydraulique



Espace de fonctionnalité :

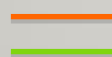
Cours d'eau :

Entrée d'eau :

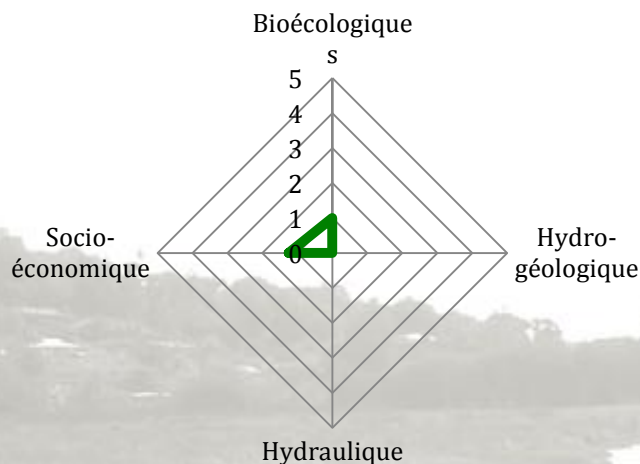


Limites en 2000

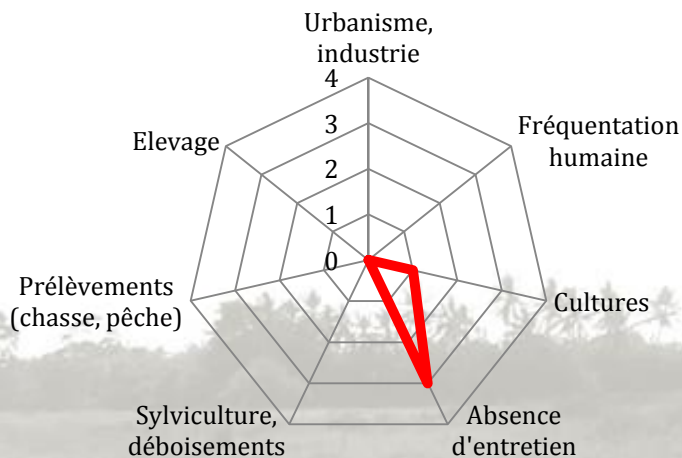
Limites en 2010



Services



Menaces



Fonctions écologiques : Habitat simplifié

Fonctions socio-économiques : Eau agricole d'élevage,

Usages



Pastoralisme

Impacts

Modifications hydrologiques faibles



Pistes de gestion

- Etrépage et décapage (8)
- Suppression de remblai en zone humide (13)
- Semer, planter (30)



DEAL :
Pointe de Jaham Bp
7212
97274 Schoelcher
0596 59 57 00



PNRM :
annexe Monsigny
Avenue des Caneficiers
Bp 437
97200 Fort-de-France
0596644259



BIOS :
Le-gossier
97190 Mare
Gaillard
0590 85 24 84

Impact Mer :
90 rue du Professeur Raymond
Garcin Didier
97200 Fort-de-France
0596633135

Impact Mer