

# Mare de la Fleury (nord)

N°149

Commune : Rivière  
salée

Type de zone humide :  
**NON HUMIDE**

Superficie : Aire EF : 0  
Aire ZH : 0

Statut : Privé / pas de  
protection particulière

Coordonnées GPS :  
715674- 1604649

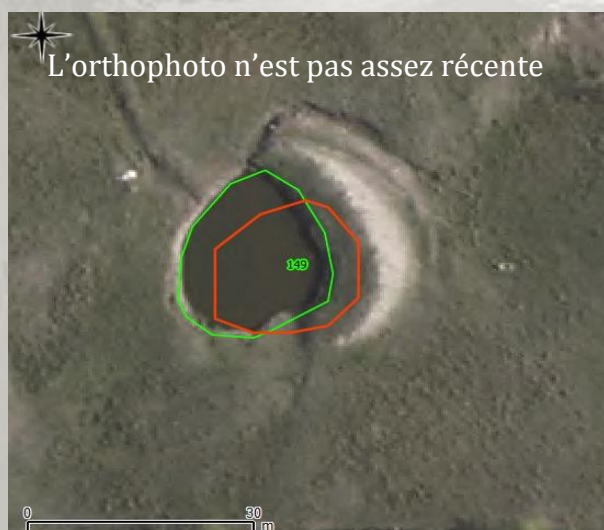
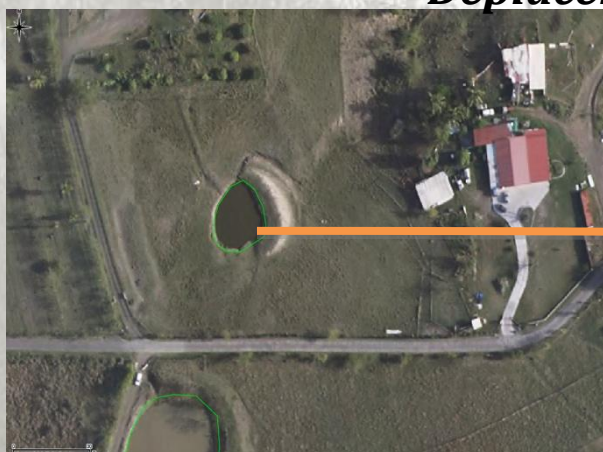
**Etat détruit**



## Description générale

Mare artificielle, crée en 1970, déplacée en 2010 à cause de pollutions par traitements physiques et chimiques du voisin. Zone humide détruite.

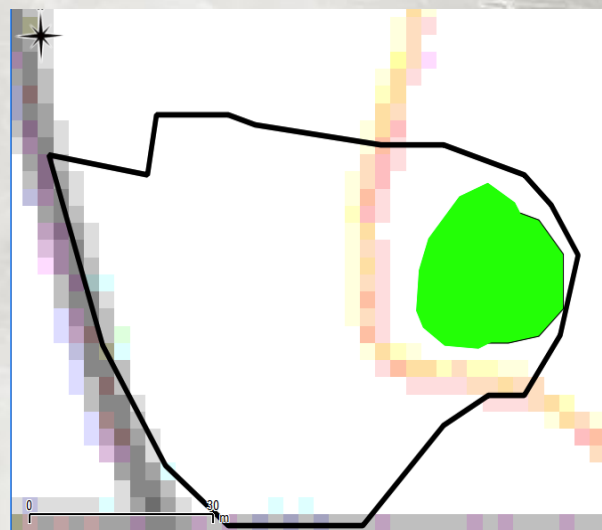
## Déplacement mare



L'orthophoto n'est pas assez récente

Limites en 2000

Limites en 2010



Espace de fonctionnalité :

Cours d'eau :

