

Zone inondable de Paquemar

N°140

Commune : Le Vauclin

Type de zone humide :

Mares (<10 ares)

Superficie : Aire EF : 18 ha

Aire ZH : 2 ha

Statut : indéterminé/ pas de protection particulière

Coordonnées GPS :

732398 1605588

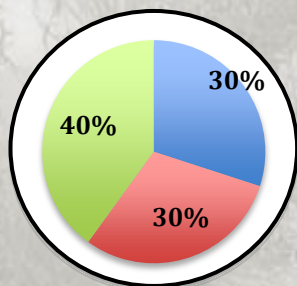
Etat : **Bon état**

Description générale

Mare qui lors de fortes pluies peut se prolonger en marais. Infrastructures agricoles et linéaires à proximité. Zone dominée par les cultures et l'élevage. Etat général bon malgré une hydrologie totalement artificialisée. Présence de nombreuses espèces d'insectes aquatiques.

Types d'habitats :

simplifié



■ Marais et prairies humides d'eau douce

■ Cours d'eau

■ Eau douce sans végétation aquatique

Environnement dominant : **Complexe**

Biodiversité

Faune : Notes : 0 ; 4 ; 0 / 10

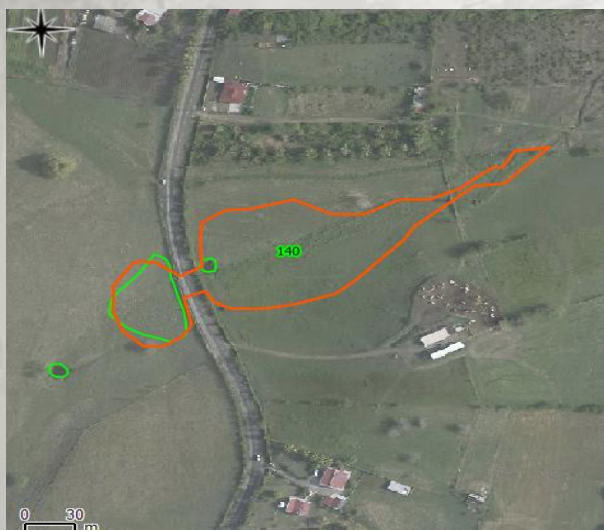
Oiseaux. Héron vert.

Insectes. *Naucoridae*, *Notonectidae*, *Veliidae*.Agrion commun : *Ischnura ramburii*

Flore : Note 1 / 10

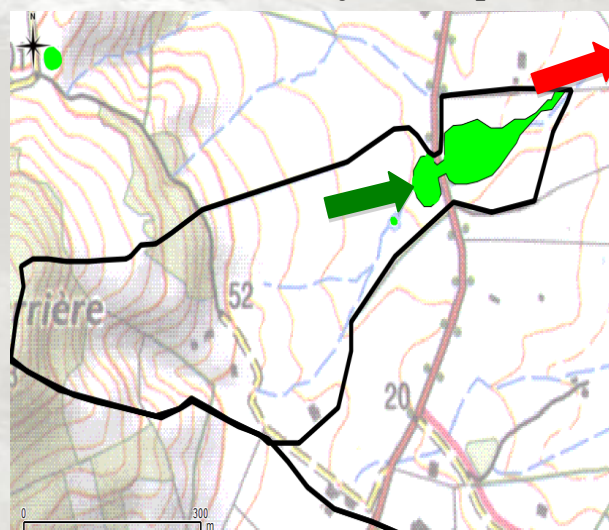
22 espèces plutôt communes (*Brachiaria mutica*, *Cynodon dactylon*, *Ludwigia octovalvis*, *Mimosa pigra*) dont une déterminante ZNIEFF (*Merremia quinquefolia*)

Fonctionnement hydraulique



Limites en 2000

Limites en 2010



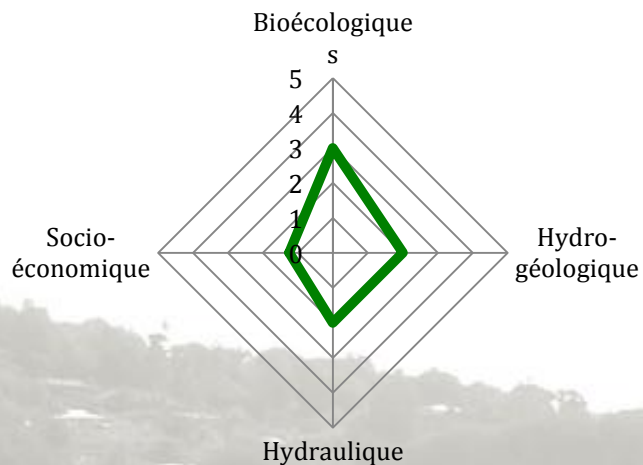
Espace de fonctionnalité :

Cours d'eau :

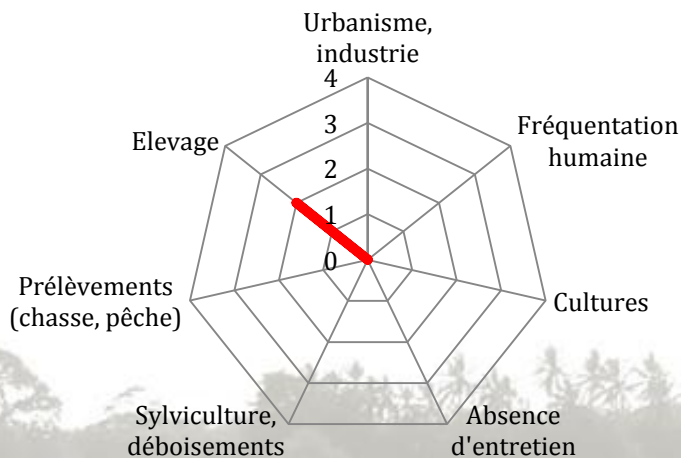
Entrée d'eau :

Sortie d'eau :

Services



Menaces



Fonctions écologiques : Habitat simplifié, refuge d'espèces, zone d'accueil ou repos pour migrateurs, zone probable d'échanges biologiques

Fonctions hydrogéologiques : Fonction probable de décantation d'effluents, stockage des eaux: soutien des débits d'étiage

Fonctions hydrauliques : Atténuation des effets de crues et inondation, ralentissement des eaux de ruissellement

Fonctions socio-économiques : Eau agricole pour les cultures et l'élevage

Usages



Infrastructures linéaires



Infrastructures agricoles



Polycultures/élevage

Impacts

Pollutions visuelles
Destruction forte et irréversible par artificialisation
Erosion de la biodiversité



Pistes de gestion

- Reboisement des berges (22)
- Favoriser la nidification d'oiseaux (23)



DEAL :
Pointe de Jaham Bp
7212
97274 Schoelcher
0596 59 57 00



PNRM :
annexe Monsigny
Avenue des Caneficiers
Bp 437
97200 Fort-de-France
0596644259



BIOS :
Le-gossier
97190 Mare
Gaillard
0590 85 24 84

Impact Mer :
90 rue du Professeur Raymond
Garcin Didier
97200 Fort-de-France
0596633135