

Mangrove de Fond Moustique

N°134

Commune : Sainte-Anne

Type de zone humide :

Mangroves sur sédiments argilo-sableux et milieux ouverts connexes

Superficie : Aire EF : 296 ha

Aire ZH : 36 ha

Statut : Domaine public

maritime, public lacustre / SNI,

PNR, ZNIEFF, réserve chasse

Coordonnées GPS :

727952-1594271



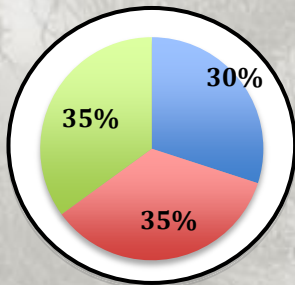
Etat moyen

Description générale

Mangrove et milieux connexes associés. Une grande partie de la mangrove a été déboisée. Etat général moyen, un ancien pont empêche la libre circulation de l'eau entre la mer et la lagune des Salines.

Types d'habitats :

diversifiés



■ Etangs bois-secs, sol nu, zones déboisées

■ Eau libre saumâtre

■ Mangrove arborescente

Environnement dominant : **Complexe**

Biodiversité

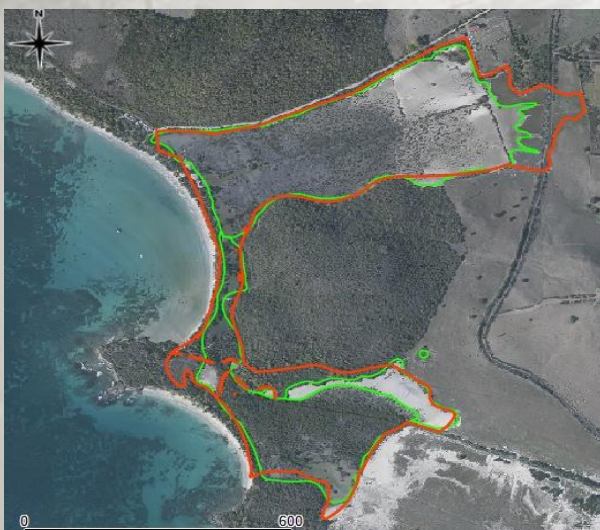
Faune : Notes : 4 ; 1 ; 3 / 10

Oiseaux. 3 patrimoniaux : Balbuzard pêcheur, Chevalier à pattes jaunes, Tyran janeau. Insectes. *Corixidae*. 1 odonate patrimonial : *Anax junius*.

Flore : Note 3 / 10

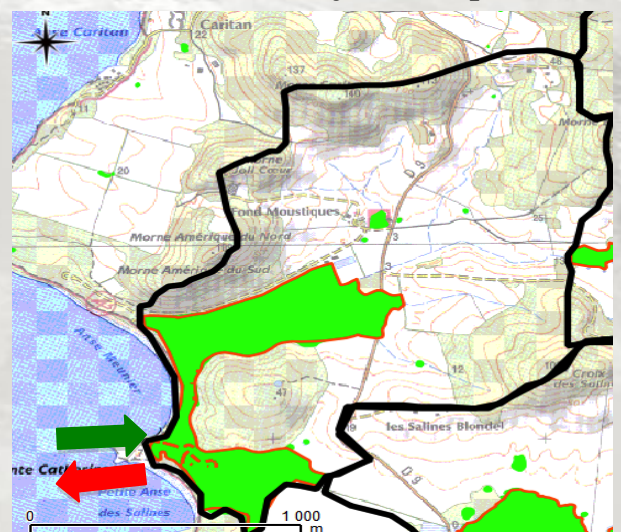
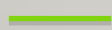
23 espèces dont *Zanthoxylum spinifex* classée vulnérable sur l'UICN et les espèces de palétuviers, déterminantes

Fonctionnement hydraulique



Limites en 2000

Limites en 2010



Espace de fonctionnalité :

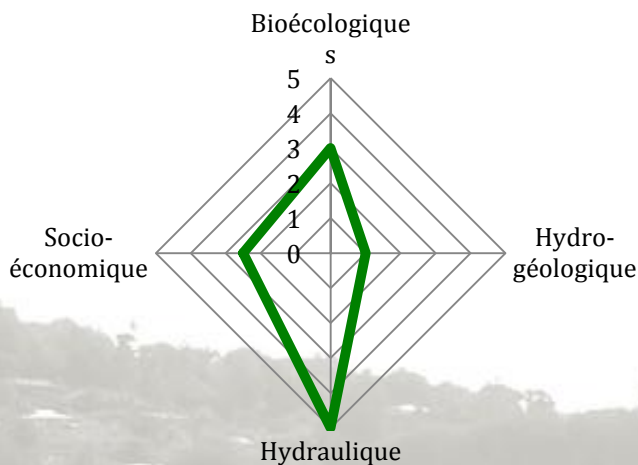
Cours d'eau :

Entrée d'eau :

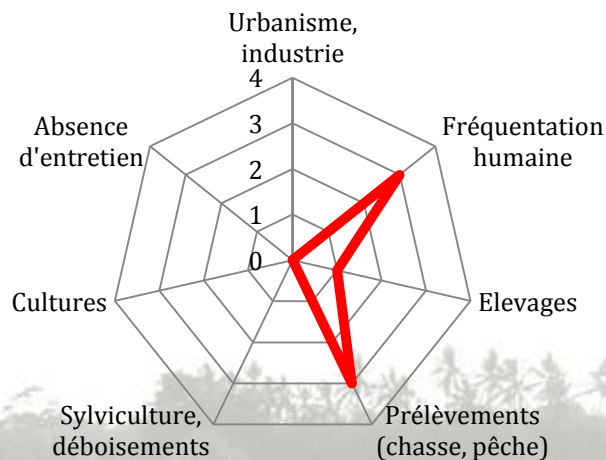
Sortie d'eau :



Services



Menaces



Fonctions écologiques : Habitat diversifié, refuge d'espèces, corridor écologique, zone probable d'échanges biologiques

Fonctions hydrogéologiques : Epuration et maintien de la qualité des eaux

Fonctions hydrauliques : Atténuation des effets des crues et des inondations, protection des rivages contre l'érosion et stabilisation de la sédimentation littorale

Fonctions socio-économiques : Tourisme, chasse et pêche, parcours de randonnée, valeur pédagogique

Usages



Randonnée/loisirs plein



Pêche



Chasse



Habitat urbain



Elevage

Impacts

Pollutions visuelles
Prélèvement (faune/flore)



Pistes de gestion

- Reboisement (22)



DEAL :
Pointe de Jaham Bp
7212
97274 Schoelcher
0596 59 57 00



PNRM :
annexe Monsigny
Avenue des Caneficiers
Bp 437
97200 Fort-de-France
0596644259



BIOS :
Le-gossier
97190 Mare
Gaillard
0590 85 24 84

Impact Mer :
90 rue du Professeur Raymond
Garcin Didier
97200 Fort-de-France
0596633135

