

Grand étang de Puyferrat

N°13

Commune de Le Marin

Type de zone humide :

NON HUMIDE

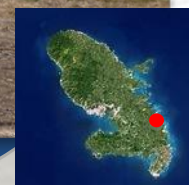
Superficie : Aire EF : 0

Aire ZH : 0

Statut : indéterminé/ PNR

Coordonnées GPS :

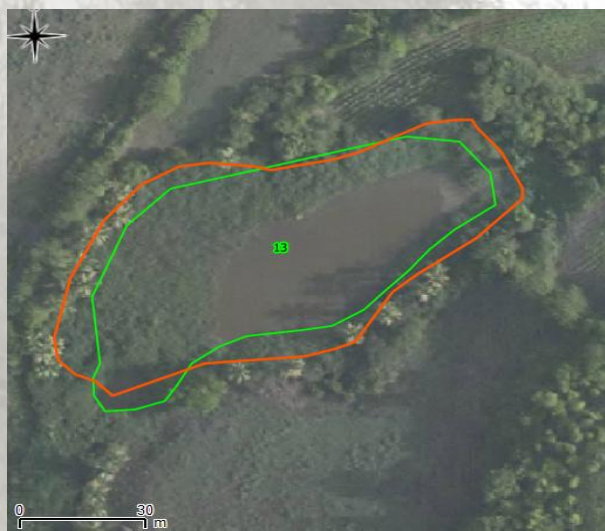
731901-1604076

 Etat : **Détruit**


Description générale

Zone humide disparue, le barrage aurait cédé lors d'une forte pluie ces dernières années. Maintenant zone agricole élevage (bovin).

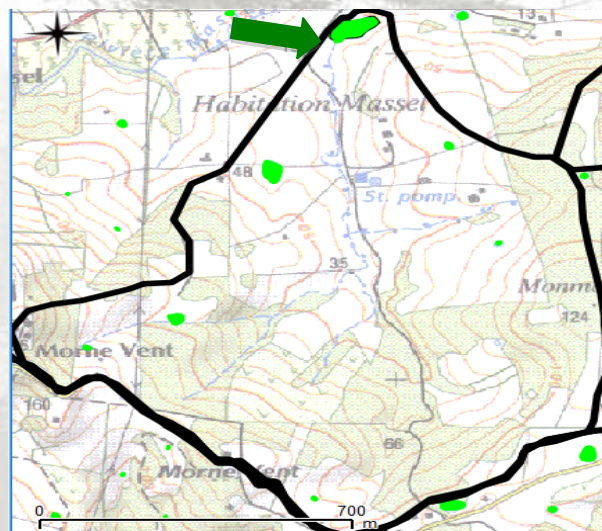
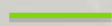
Fonctionnement hydraulique



Limites en 2000



Limites en 2010



Espace de fonctionnalité :



Cours d'eau :



Entrée d'eau :



NB : Orthophoto sur laquelle le barrage n'avait pas encore été détruit