

Zone inondable de Rivière Massel

N°117

Commune de Le Marin

Type de zone humide : Zones de marais et mares temporaires (eau douce stagnante)

Superficie : Aire EF : 789 ha
Aire ZH : 3 ha

Statut : Privé / ZNIEFF, PNR

Coordonnées GPS : 733616
1603882

Etat : **moyen**

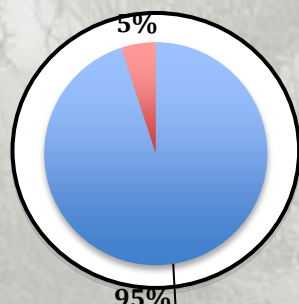
Description générale

Zone inondable pâturée d'arrière mangrove.

Etat général moyen, très peu d'eau, dynamique vers un milieu sec.

Types d'habitats :

simplifié



■ Marais et prairies humides saumâtres

■ Boisements et fourrés d'arrière mangrove

Environnement dominant : **complexe**

Biodiversité

Faune : Notes : 4 ; - ; - / 10

Oiseaux. 2 patrimoniaux : Grèbe à bec bigarré, Chevalier solitaire. Chevalier grivelé.

Flore : Note 1 / 10

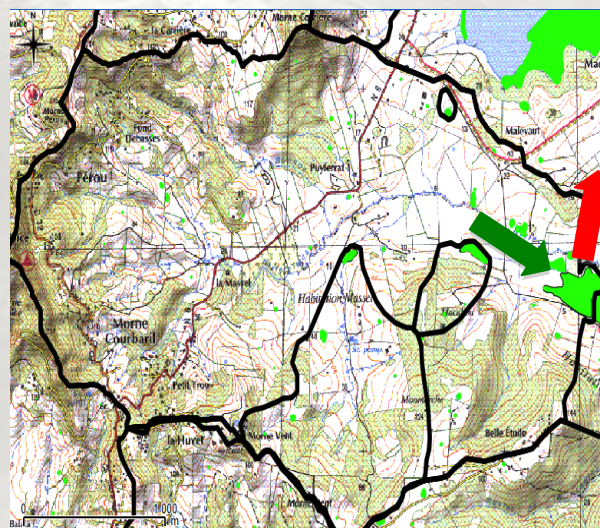
20 espèces plutôt communes (*Desmanthus virgatus*, *Sporobolus virginicus*...) dont une déterminante (*Melochia nodiflora*)

Fonctionnement hydraulique



Limites en 2000

Limites en 2010



Espace de fonctionnalité :

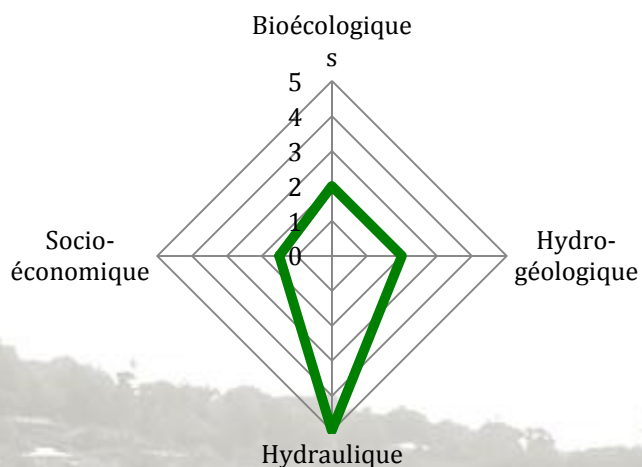
Cours d'eau :

Entrée d'eau :

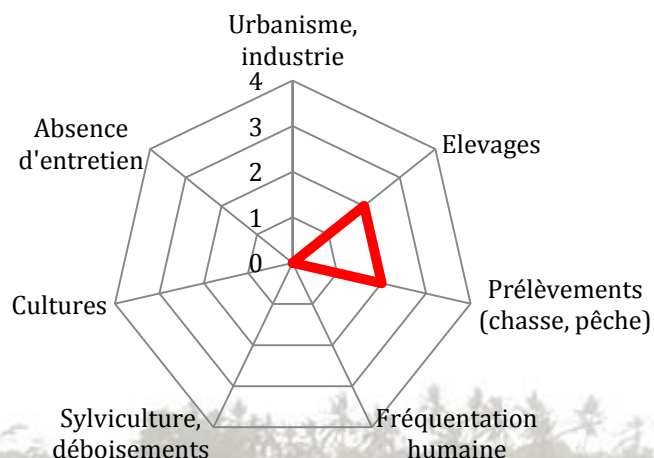
Sortie d'eau :



Services



Menaces



Fonctions écologiques : habitat simplifié, refuge d'espèces, zone probable d'échanges biologiques

Fonctions hydrogéologiques : fonction probable de décantation d'effluents, recharge probable des aquifères

Fonctions hydrauliques : atténuation des effets de crues et inondations, protection des rivages contre l'érosion, stabilisation de la sédimentation littorale, raletissement des eaux de ruissellements

Fonctions socio-économiques : eau agricole, parcours de randonnée

Usages



Randonnée/loisirs plein



Pêche



Pastoralisme



Chasse

Impacts

Modifications hydrologiques faibles



Pistes de gestion

- Etrépage et décapage (8)
- Maintien du milieu ouvert et diversifié



DEAL :
Pointe de Jaham Bp
7212
97274 Schoelcher
0596 59 57 00



PNRM :
annexe Monsigny
Avenue des Caneficiers
Bp 437
97200 Fort-de-France
0596644259



BIOS :
Le-gossier
97190 Mare
Gaillard
0590 85 24 84

Impact Mer :
90 rue du Professeur Raymond
Garcin Didier
97200 Fort-de-France
0596633135

