

Forêt inondable du Diamant

N°112

Commune Le Diamant

Type de zone humide :

Forêts marécageuses saumâtres

Superficie : Aire EF : 337 ha

Aire ZH : 7 ha

Statut : collectivité territoriale / PNR, SNI

Coordonnées GPS :

711093 -1601029

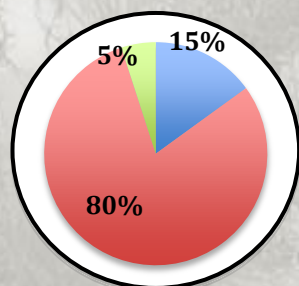
Etat : **moyen**

Description générale

Forêt marécageuse saumâtre située à l'arrière de la plage en zone urbaine. Etat général moyen. Présence d'une ravine de couleur rose pouvant montrer une forte pollution de l'eau et des sols. Stationnement et tourisme au sein de la zone engendrant des pollutions visuelles.

Types d'habitats :

forestier



- Mangrove arborescente
- Forêt inondable (eau peu salée)
- Cours d'eau

Environnement dominant : **complexe**

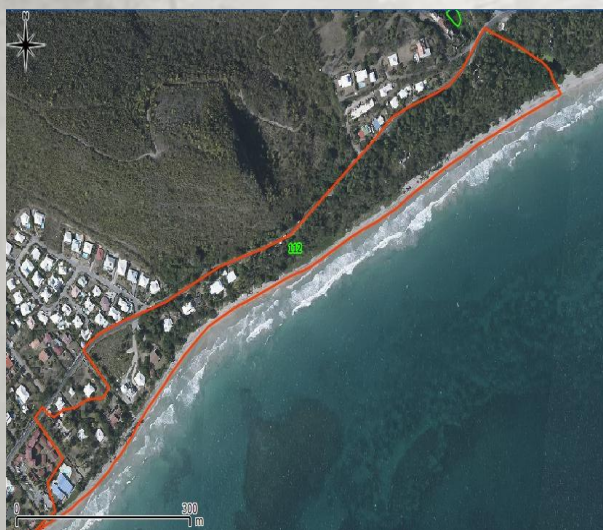
Biodiversité

Faune : Notes : 1 ; 3 ; 1 / 10

Oiseaux. 1 patrimonial : Paruline jaune. Héron vert.

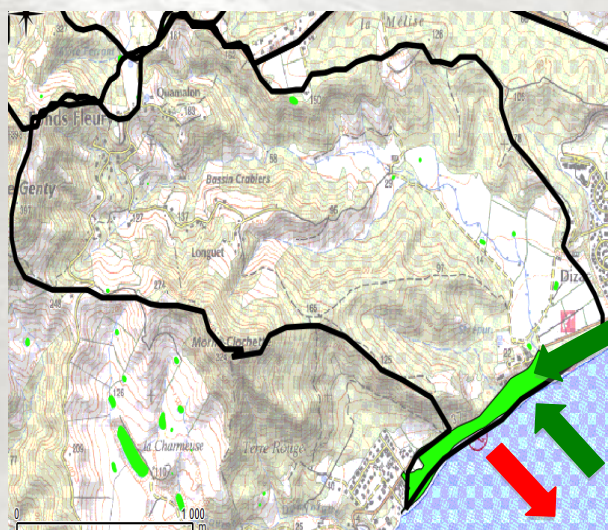
Insectes. *Notonectidae*, *Naucoridae*, *Veliidae*. Libellules communes.
Flore : Note 4 / 10
28 espèces dont une vulnérable la liste rouge UICN (*Lonchocarpus roseus*) et 5 déterminantes ZNIEFF (*Annona glabra*, palétuviers, *Paullinia cururu*)

Fonctionnement hydraulique



Limites en 2000

Limites en 2010



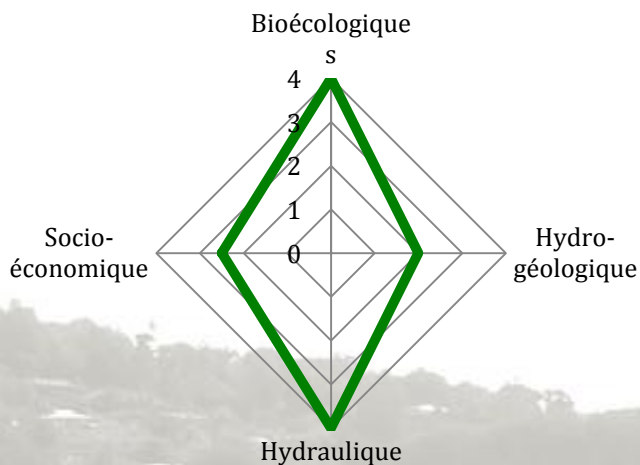
Espace de fonctionnalité :

Cours d'eau :

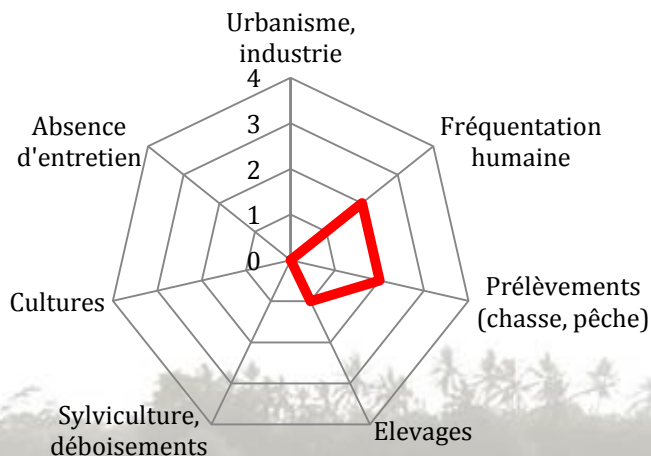
Entrée d'eau :

Sortie d'eau :

Services



Menaces



Fonctions écologiques : habitat forestier, refuge d'espèces, corridor écologique entre plusieurs milieux, zone probable d'échanges biologiques

Fonctions hydrogéologiques : épuration et maintien de la qualité des eaux, fonction probable de décantation d'effluents

Fonctions hydrauliques : protection des rivages contre l'érosion, ralentissement des eaux de ruissellement

Fonctions socio-économiques : Tourisme, pêche de crabe ; site historique (fouilles?), valeur paysagère remarquable, valeur pédagogique

Usages



Infrastructures linéaires



Habitat urbain



Pêche



Tourisme

Impacts

Prélèvement (faune, flore)
Pollutions visuelles
Pollution de l'eau et des sols



Pistes de gestion

- Extraction des macro-déchets (20)
- Changement de pratiques agricoles ou autre (31)



DEAL :
Pointe de Jaham Bp
7212
97274 Schoelcher
0596 59 57 00



PNRM :
annexe Monsigny
Avenue des Caneficiers
Bp 437
97200 Fort-de-France
0596644259



BIOS :
Le-gossier
97190 Mare
Gaillard
0590 85 24 84

Impact Mer :
90 rue du Professeur Raymond
Garcin Didier
97200 Fort-de-France
0596633135

