

Zone inondable de la Presqu'île

N°110

Commune de Saint-Joseph

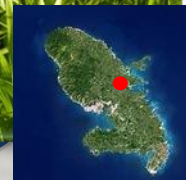
Type de zone humide : Zones de marais et mares temporaires (eau douce stagnante)

Superficie : Aire EF : 2361 ha
Aire ZH : 0,2 ha

Statut : indéterminé/ pas de protection particulière

Coordonnées GPS :
714080-1601029

Etat : **Moyen**

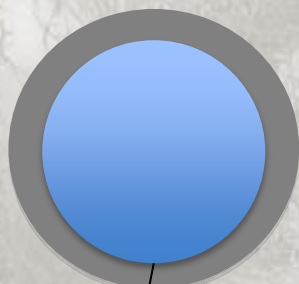


Description générale

Zone humide dans anciens lits de cours d'eau. Etat général moyen. Menaces essentiellement liées à l'absence d'entretien et à l'aspect en friche de la zone.

Types d'habitats :

simplifié



■ Marais et prairies humides d'eau douce

100% / Environnement dominant : zone urbaine

Biodiversité

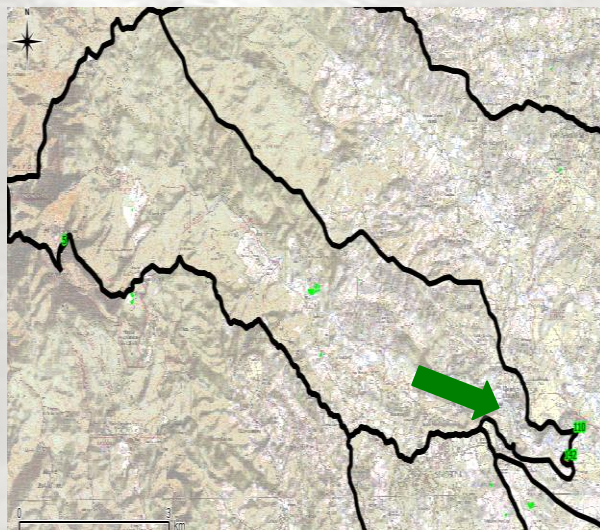
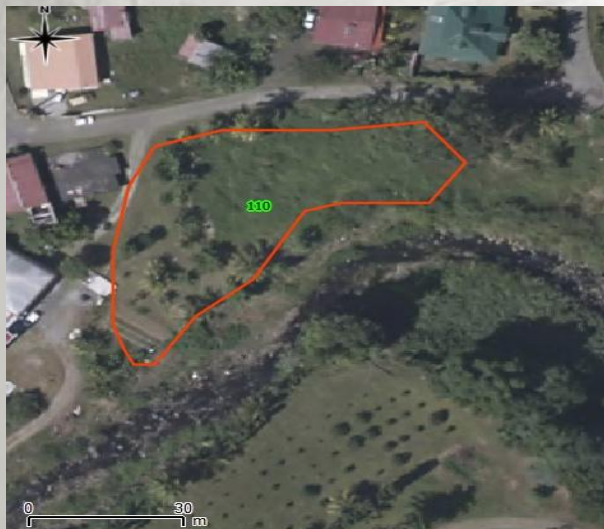
Faune : Notes : 0 ; 0 ; 1 / 10

1 Libellule commune : *Orthemis macrostigma*

Flore : Note 0 / 10

11 espèces toutes communes, dont 1 déterminante (*Desmodium incanum*)

Fonctionnement hydraulique



Espace de fonctionnalité :

Cours d'eau :

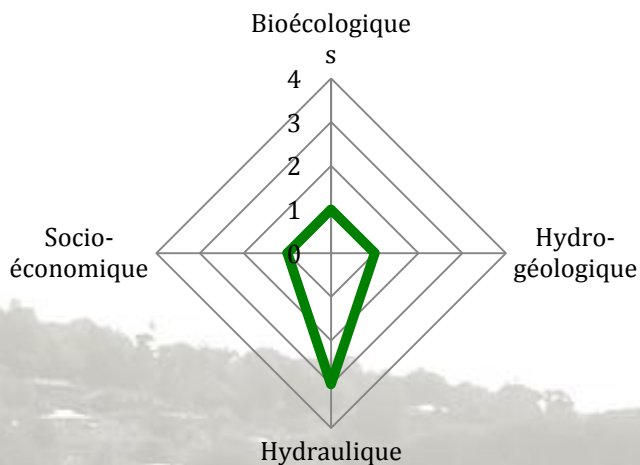
Entrée d'eau :



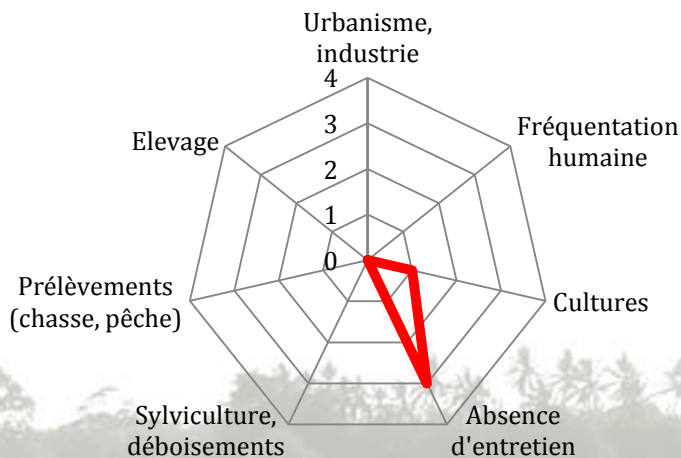
Limites en 2000

Limites en 2010

Services



Menaces



Fonctions hydrauliques : atténuation des inondations et des crues

Usages



Zone d'habitat urbain



Infrastructures linéaires

Impacts

Pollutions visuelles



Pistes de gestion

- Fauche (1)
- Pâturage (6)



DEAL :
Pointe de Jaham Bp
7212
97274 Schoelcher
0596 59 57 00



PNRM :
annexe Monsigny
Avenue des Caneficiers
Bp 437
97200 Fort-de-France
0596644259



BIOS :
Le-gossier
97190 Mare
Gaillard
0590 85 24 84

Impact Mer :
90 rue du Professeur Raymond
Garcin Didier
97200 Fort-de-France
0596633135

Impact Mer