

Commune  
Sainte-Luce

### Type de zone humide :

Mangroves sur sédiments argilo-sableux et milieux ouverts connexes

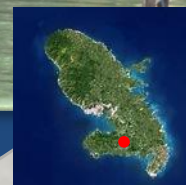
**Superficie :** Aire EF : 1 618 ha

Aire ZH : 31 ha

Statut : Domaine public maritime, public lacustre / PNR

Coordonnées GPS :

718823 1601125



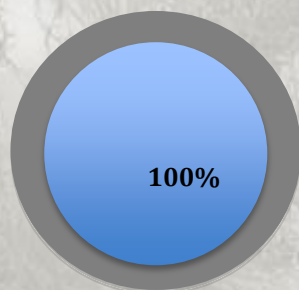
Etat moyen

### Description générale

Mangrove sur sédiments argilo-sableux située en zone urbaine. Etat général moyen lié à l'expansion urbaine (présence de remblais, pontons). Arrêt de la distillerie et de ses impacts depuis 11 ans.

### Types d'habitats :

forestier



Mangrove arborescente

Environnement dominant : complexe

### Biodiversité

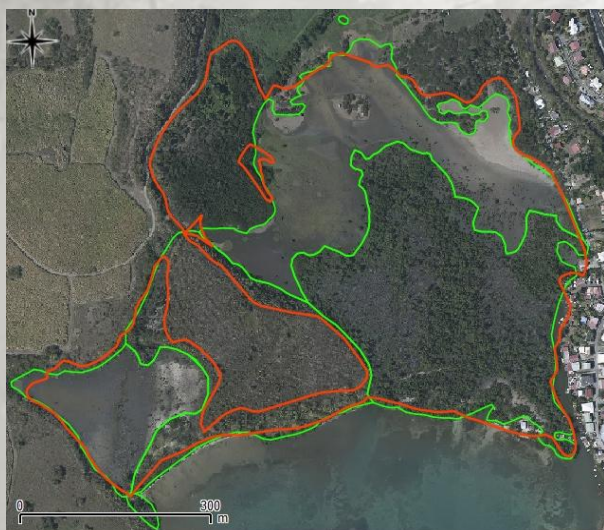
**Faune :** Notes : 4 ; 0 ; 1 / 10

Oiseaux. 3 patrimoniaux : Chevalier à pattes jaunes, Chevalier solitaire, Paruline jaune  
Insectes. *Gerridae*. Libellules communes

**Flore :** Note 3 / 10

28 espèces dont 6 espèces déterminantes (palétuviers, *Cordia collococca*, *Paullinia cururu*, *Turnera ulmifolia*)

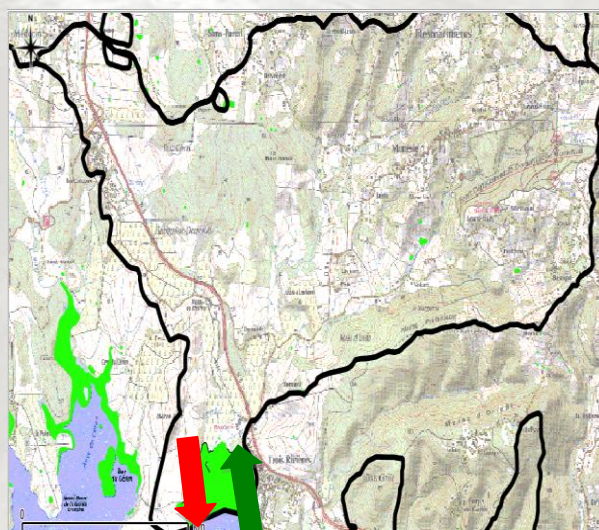
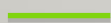
### Fonctionnement hydraulique



Limites en 2000



Limites en 2010



Espace de fonctionnalité :



Cours d'eau :



Entrée d'eau :

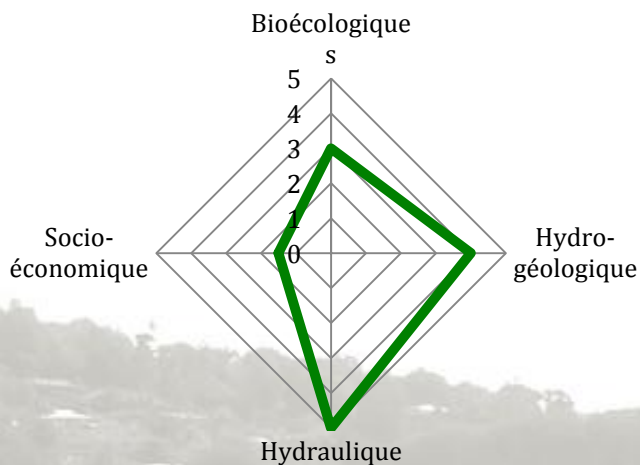


Sortie d'eau :

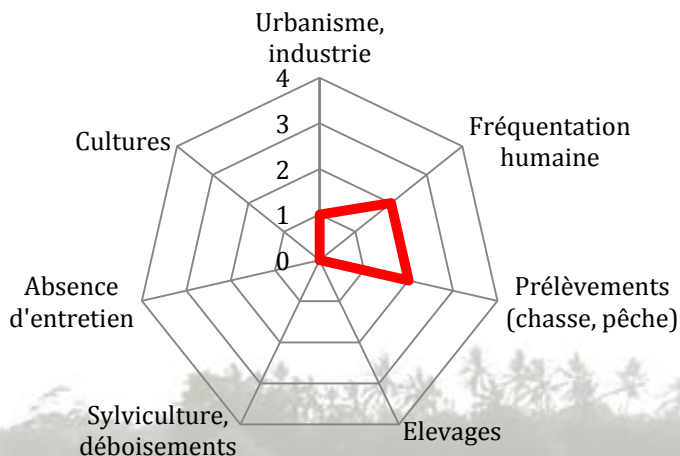




## Services



## Menaces



## Usages



Zone d'habitat urbain



Pêche



Infrastructures linéaires



Chasse

## Impacts

Pollution visuelle

Prélèvement : faune, flore

**Fonctions écologiques :** Habitat forestier diversifié, refuge d'espèces, zone probable d'échanges biologiques, corridor écologique, zone d'accueil pour migrateurs

**Fonctions hydrogéologiques :** Epuration et maintien de la qualité des eaux, stockage des eaux, soutien des débits d'étiage

**Fonctions hydrauliques :** Atténuation des effets de crues et inondation, protection des rivages contre l'érosion, stabilisation de la sédimentation littorale

**Fonctions socio-économiques :** Station d'épuration



## Pistes de gestion

- Extraction des macro-déchets (20)



**DEAL :**  
Pointe de Jaham Bp  
7212  
97274 Schoelcher  
0596 59 57 00



**PNRM :**  
annexe Monsigny  
Avenue des Caneficiers  
Bp 437  
97200 Fort-de-France  
0596644259



**BIOS :**  
Le-gossier  
97190 Mare  
Gaillard  
0590 85 24 84

**Impact Mer :**  
90 rue du Professeur Raymond  
Garcin Didier  
97200 Fort-de-France  
0596633135

