

BULLETIN DE SITUATION HYDROGÉOLOGIQUE DE MARTINIQUE

MI-OCTOBRE 2023

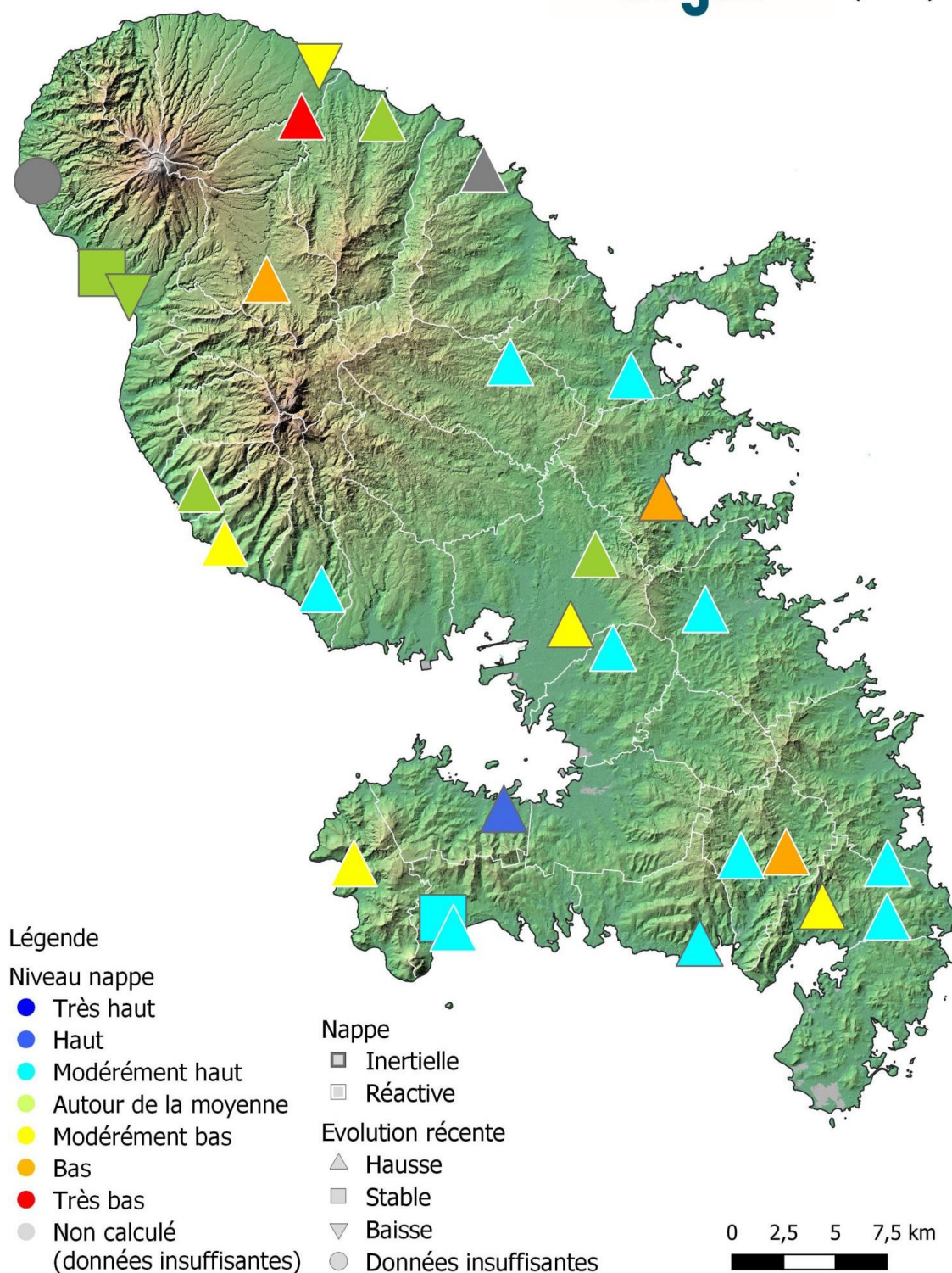


Illustration 1 : Carte de localisation des piézomètres, captages AEP et situation des niveaux piézométriques à la mi-octobre 2023.

Synthèse : Les épisodes pluvieux et le passage récent de l'ouragan Lee et de la tempête tropicale Philippe au Nord-Est de la Martinique depuis le mois d'août ont contribué à recharger les aquifères. Malgré un léger déficit pluviométrique enregistré au mois de septembre, les cumuls de précipitation enregistrés en ce début du mois d'octobre induisent une hausse globale de la majorité des nappes. L'analyse des chroniques piézométriques montre que 85% des piézomètres ont des niveaux globalement en hausse et **61% des piézomètres ont des niveaux autour de la moyenne à modérément hauts sur les trente derniers jours**. En l'absence d'évènements pluvieux notables depuis le 6 octobre, les niveaux des cinq piézomètres de référence sont en baisses.

La situation hydrogéologique, marquée par le début de la saison des pluies, met en évidence les tendances suivantes (données au 18 octobre 2023 – Illustration 1) :

- 42% des forages présentent des niveaux modérément haut (11 forages) ;
- 19% des forages présentent des niveaux modérément bas (5 forages) ;
- 19% des forages présentent des niveaux autour de la moyenne (5 forages) ;
- 12% des forages présentent des niveaux bas (3 forages) ;
- 4% des forages présentent des niveaux haut (1 forage) ;
- 4% des forages présentent des niveaux très bas (1 forage).

Au regard des tendances suivies par les niveaux piézométriques au 18 octobre 2023, il apparaît que :

- 85% des forages témoignent d'une hausse des niveaux piézométriques (23 forages) ;
- 7,5% des forages témoignent d'une stabilité des niveaux piézométriques (2 forages) ;
- 7,5% des forages témoignent d'une baisse des niveaux piézométriques (2 forages).

Piézomètre de Morne Rouge – Desgrottes (1168ZZ0037)

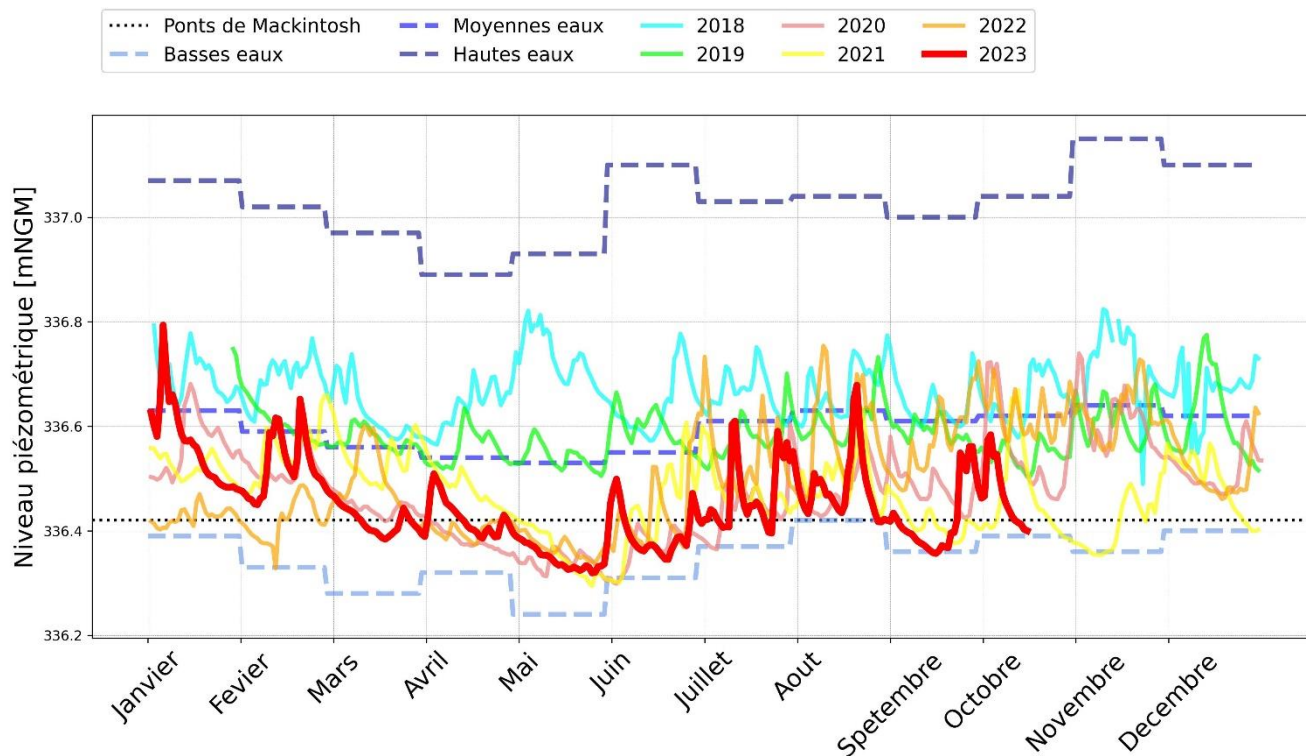


Illustration 2 : chroniques piézométriques du forage de Morne Rouge – Desgrottes et valeurs seuils associées

Piézomètre de Gros Morne – La Borelli (1174ZZ0088)

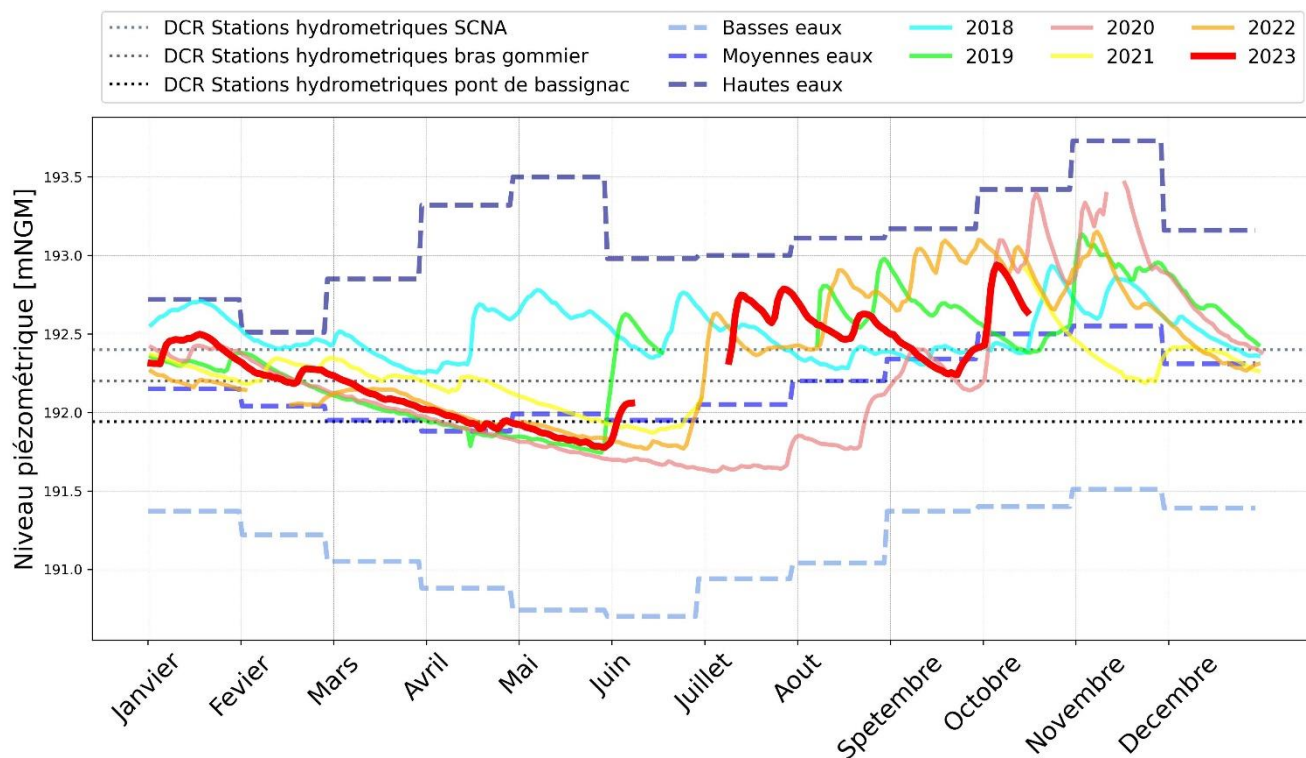


Illustration 3 : chroniques piézométriques du piézomètre Gros Morne – La Borelli et valeurs seuils associées

Piézomètre du Lamentin – Habitation ressource (1179ZZ0039)

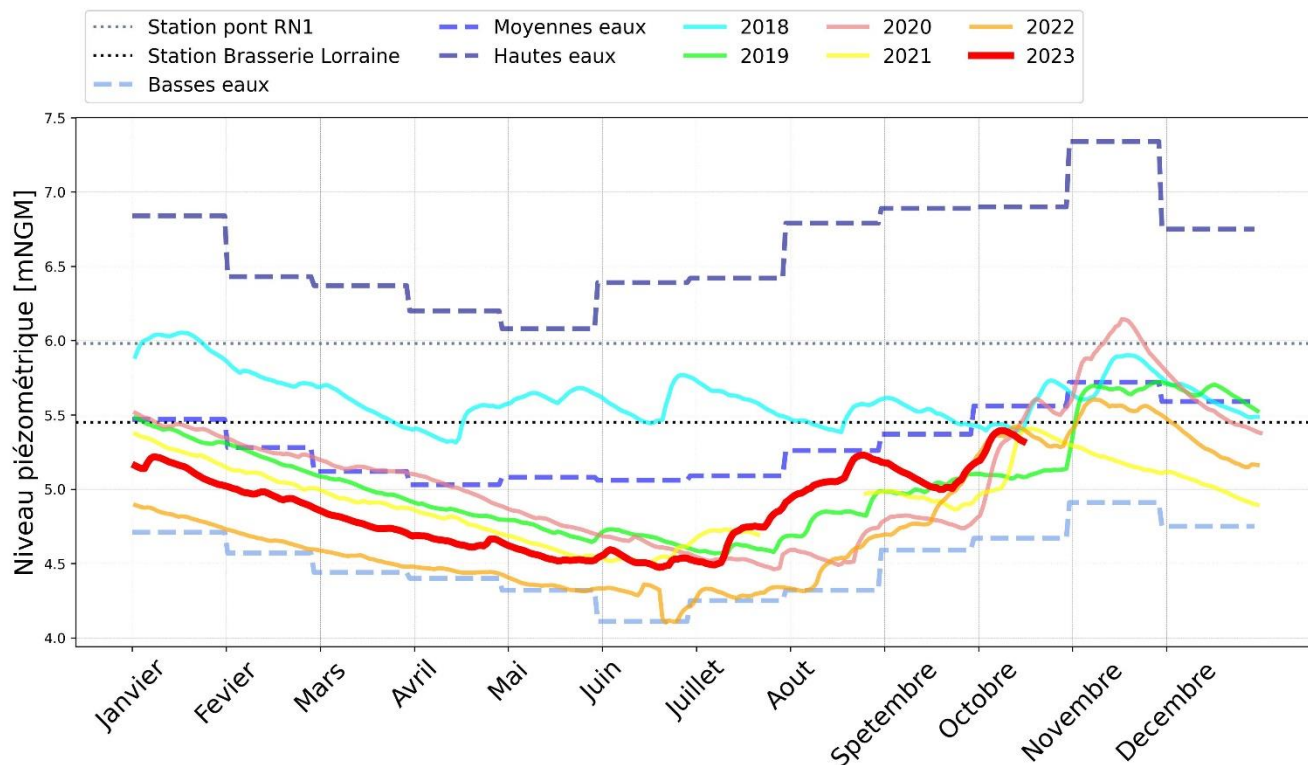


Illustration 4 : chroniques piézométriques du forage Lamentin – Habitation Ressource et valeurs seuils associées

Piézomètre de Rivière Pilote – Fougainville (1183ZZ0052)

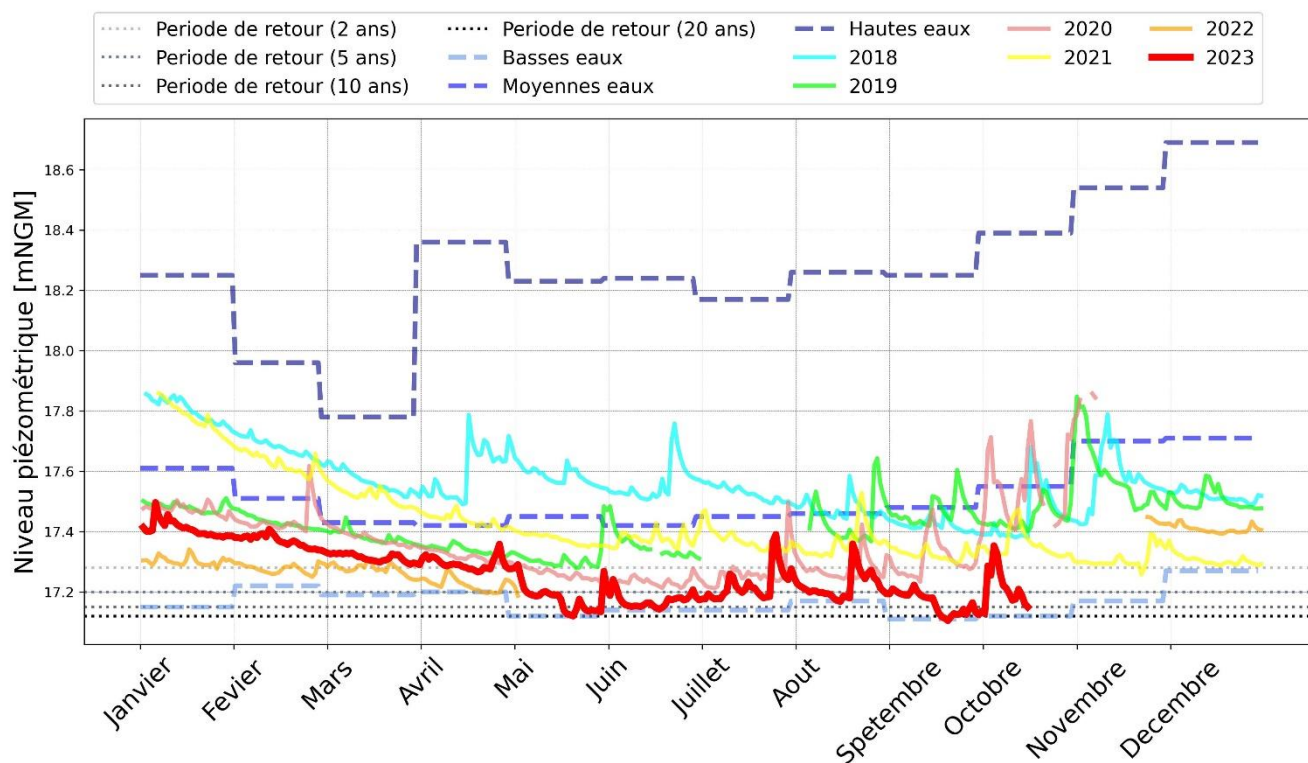


Illustration 5 : chroniques piézométriques du forage de Rivière Pilote - Fougainville et valeurs fréquentielles des niveaux piézométriques minimums mensuels

Piézomètre de Trois Ilets – Vatable (1181ZZ0132)

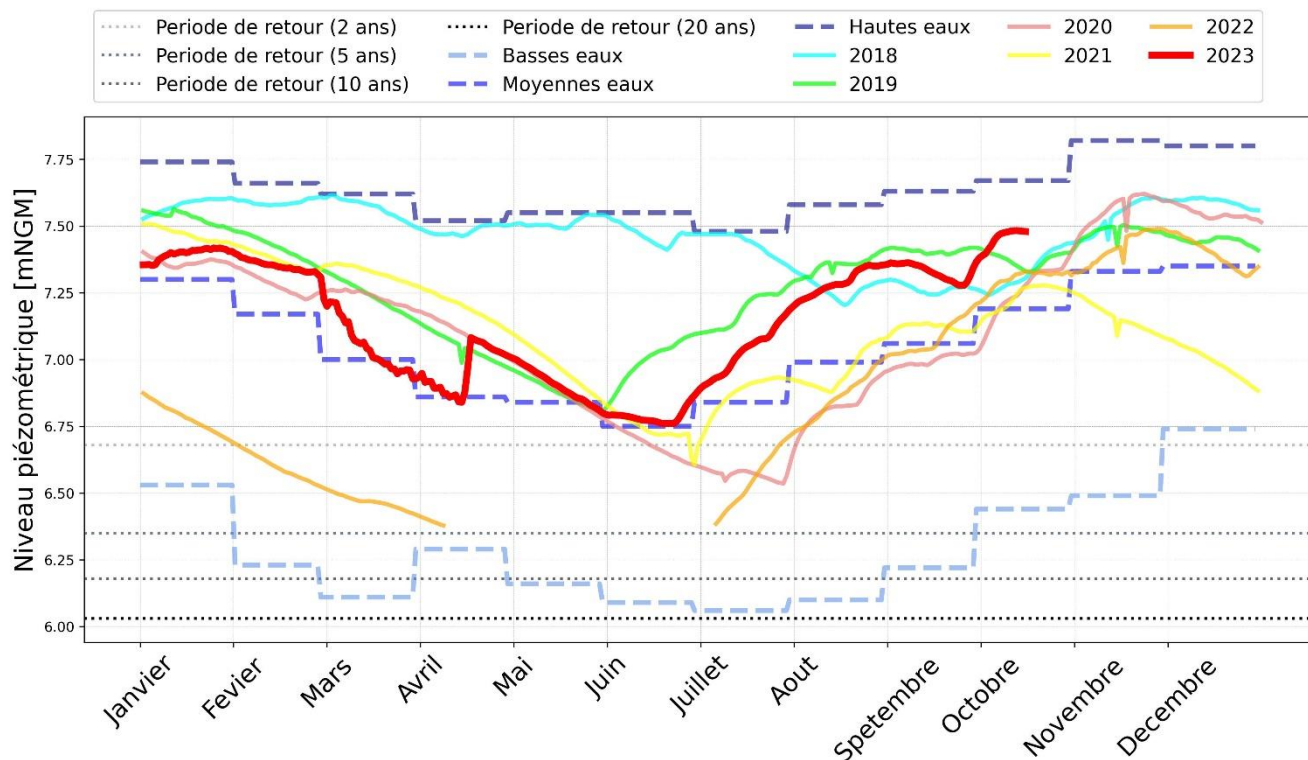


Illustration 6 : chroniques piézométriques du forage de Trois Ilets – Vatable et valeurs fréquentielles des niveaux piézométriques minimums mensuels

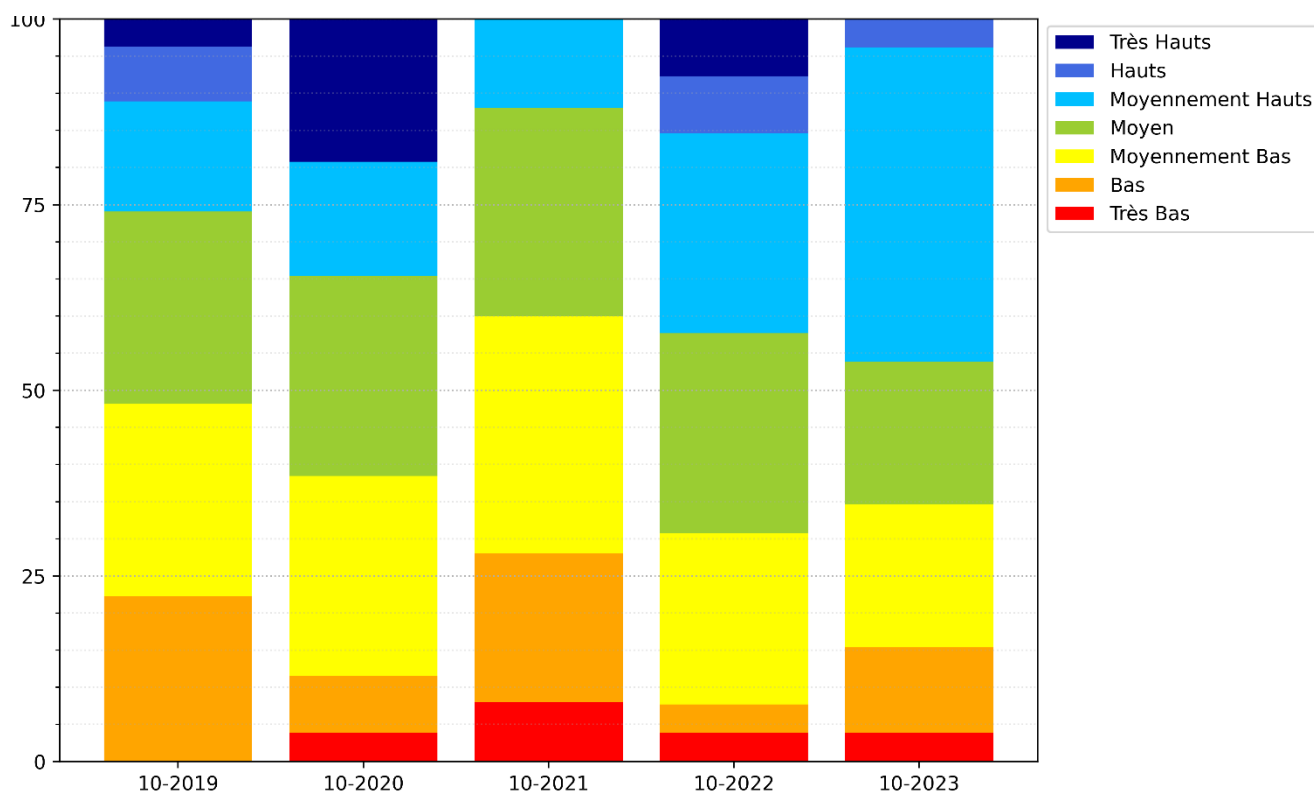


Illustration 7 : évolution quantitative interannuelle des niveaux piézométriques sur l'ensemble du réseau depuis 2019

Les tableaux suivants présentent les valeurs seuils issues des débits caractéristiques définis aux différentes stations et les valeurs fréquentielles. Les détails de la méthodologie de détermination des seuils de vigilance des niveaux d'eau souterraine en Martinique sont présentés dans le rapport [BRGM/FR-66058-FR](https://brgm.fr/FR-66058-FR).

Station	Système	DMB	DCR	DOE	DSA
Prise AEP SCNA	Lorrain (m3/s)	0,85	0,95	1,047	1,256
La Borelli	FRJ202 (m NGM)	192,33	192,4	192,48	192,65
Pont de Bassignac	Galion (m3/s)	0,125		0,15	
La Borelli	FRJ202 (m NGM)	191,94		191,97	
Prise AEP Bras Gommier	Galion (m3/s)	0,021	0,032	0,032	0,038
La Borelli	FRJ202 (m NGM)	192,03		192,2	192,29
Pont RN1	Lézarde (m3/s)	0,85		1,14	1,37
Habitation Ressource	FRJ204 (m NGM)	5,98		6,28	6,49
Brasserie Lorraine	Petit Rivière (m3/s)	0,1		0,185	0,222
Habitation Ressource	FRJ204 (mNGM)	5,45		5,8	5,94

Illustration 8 : valeurs seuils issues des débits caractéristiques définis aux différentes stations pour les forages de Gros Morne - La Borelli et Lamentin - Habitation Ressource (DMB : Débit Minimum Biologique ; DCR : Débit de Crise ; DOE : Débit d'Objectif d'Etiage ; DSA : Débit seuil d'Alerte)

Stations	Periode de retour	Journalier		Mensuel	
	(années)	Np	Qm	Np	Qm
Rivière Pilote - Fougainville	2 ans secs	17,3	29	17,3	33
	5 ans secs	17,2	11	17,2	13
	10 ans secs	17,2	2	17,15	3
	20 ans secs	17,1	0	17,11	0
Trois Ilets - Vatable	2 ans secs	6,68		6,73	
	5 ans secs	6,35		6,4	
	10 ans secs	6,18		6,23	
	20 ans secs	6,03		4,08	
Lamentin - Habitation Ressource	2 ans secs	4,95	7	4,99	8
	5 ans secs	4,84	4,3	4,87	4,8
	10 ans secs	4,78	3	4,8	3,4
	20 ans secs	4,73	2,1	4,74	2,3

Illustration 9 : valeurs fréquentielles journalières et mensuelles des niveaux piézométriques moyens minimums à Rivière Pilote – Fougainville ; Trois Ilets – Vatable ; Lamentin – Habitation Ressource (Np : Niveau piézométrique en m NGM ; Qm : Débit minimal correspondant)