



LES ECOGESTES





En Martinique, **90 %** de l'eau consommée provient de nos rivières.

Un éco-geste est un geste simple que chacun peut faire au quotidien pour préserver la ressource en eau et les milieux aquatiques.

Ces pratiques sont utiles afin de modifier nos habitudes et réduire l'impact environnemental lié à notre consommation d'eau, à tout âge, de 0 à 90 ans !

Les éco-gestes s'appliquent partout et à toutes les situations, à la maison, au travail, à l'école, lors des activités de loisirs, balades au bord de l'eau ou en bateau, pêches, randonnées, etc.





MES ÉCOGESTES À LA MAISON



LA CUISINE

- J'utilise des produits plus respectueux de l'environnement (Eco certifiés ou Eco labélisés ou Produits vert).
- Je ne laisse pas couler l'eau pendant le savonnage.
- Je vérifie qu'il n'y a pas de fuite d'eau.
- J'utilise le mode éco de mon lave-vaisselle.
- J'installe des mousseurs hydro-économiques qui limitent le débit à 4, 6 ou 8 litres par minute.
- Je privilégie des mitigeurs aux mélangeurs. Ils permettent de faire varier le débit de l'eau en conservant une température constante.

LE SAVIEZ-VOUS ?

Vaisselle à la main = **50 litres**
Lave-vaisselle ancien = **40 litres**
Lave-vaisselle récent = **20 litres**

Lavage sol, sanitaires, vitres = **50 litres**
Boisson / nourriture = **3 à 10 litres par jour**



LA SALLE DE BAIN

- Je remplace mon pommeau de douche par un pommeau à économie d'eau.
- J'envisage l'achat d'un robinet avec mitigeur thermostatique, celui-ci réglera automatiquement la température de l'eau.
- J'installe un limiteur de débit.
- J'opte pour la chasse d'eau à double commande.
- Je ferme le robinet durant le brossage des dents, le rasage etc.
- Je prends une douche plutôt qu'un bain.
- Je ne jette ni lingettes, ni coton-tige, ni couches dans la cuvette des toilettes : ils font gravement dysfonctionner les réseaux d'eaux usées.

LE SAVIEZ-VOUS ?

Bain = **120 litres**
Douche longue (10min) = **120 litres**
Douche courte (3min) = **60 litres**

Chasse d'eau classique = **9 litres**
Chasse d'eau double pressoir = **5 litres**
Lave-linge ancien = **100 litres**
Lave-linge récent = **45 litres**





LE JARDIN

- J'installe un système de récupération d'eau de pluie.
- J'arrose les plantes grâce à mon système de récupération d'eau de pluie.
- Je pratique le paillage pour garder le sol humide et économiser l'eau d'arrosage.
- Je n'utilise pas de pesticides de synthèse.

LE SAVIEZ-VOUS ?

L'arrosage du jardin consomme de **15 à 20 litres par m²**.



LES DÉCHETS

- J'amène mes déchets encombrants à la déchetterie afin d'éviter toute pollution par ruissellement.
- Je dépose les produits toxiques dans un lieu agréé afin d'éviter les infiltrations.
- Je ne vide jamais les restes de produits d'entretien ou de bricolage dans l'évier.



LA VOITURE

- Je lave ma voiture en station de lavage : la consommation d'eau est optimisée et l'eau usée est prétraitée avant rejet.
- Si je lave mon véhicule chez moi, je m'équipe d'un seau et d'une éponge et évite d'utiliser le tuyau d'arrosage.

LE SAVIEZ-VOUS ?

Un lavage à domicile consomme jusqu'à **500 litres** pour une seule voiture.

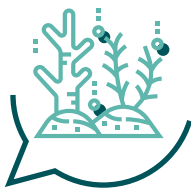


MES ÉCOGESTES AU BORD DE L'EAU



- Je respecte la réglementation relative à la pêche et aux milieux aquatiques.
- Je campe dans les lieux autorisés.
- Je ne dérange pas les animaux.
- Je ne prélève ni la faune, ni la flore.
- Je ramène mes déchets à un point de collecte (poubelles ou bornes de tri).
- Je privilégie les ustensiles réutilisables.
- J'utilise des produits solaires sans huiles et des insecticides naturels.

MES ÉCOGESTES LORS DES ACTIVITÉS DE LOISIRS



- Je ne piétine pas le récif corallien.
- Je reste à distance des coraux.
- Je ne m'accroche pas aux coraux.
- Je ne jette pas l'ancre de mon bateau sur le récif.
- Je préfère les bouées d'amarrage.
- Je ne jette pas les ordures à la mer.
- Je ne vidange pas mon bateau dans la mer.
- J'utilise les cuves mises à ma disposition sur le port.
- Je signale les activités susceptibles d'impacter l'environnement marin.



ZOOM SUR LES PLAISANCIERS



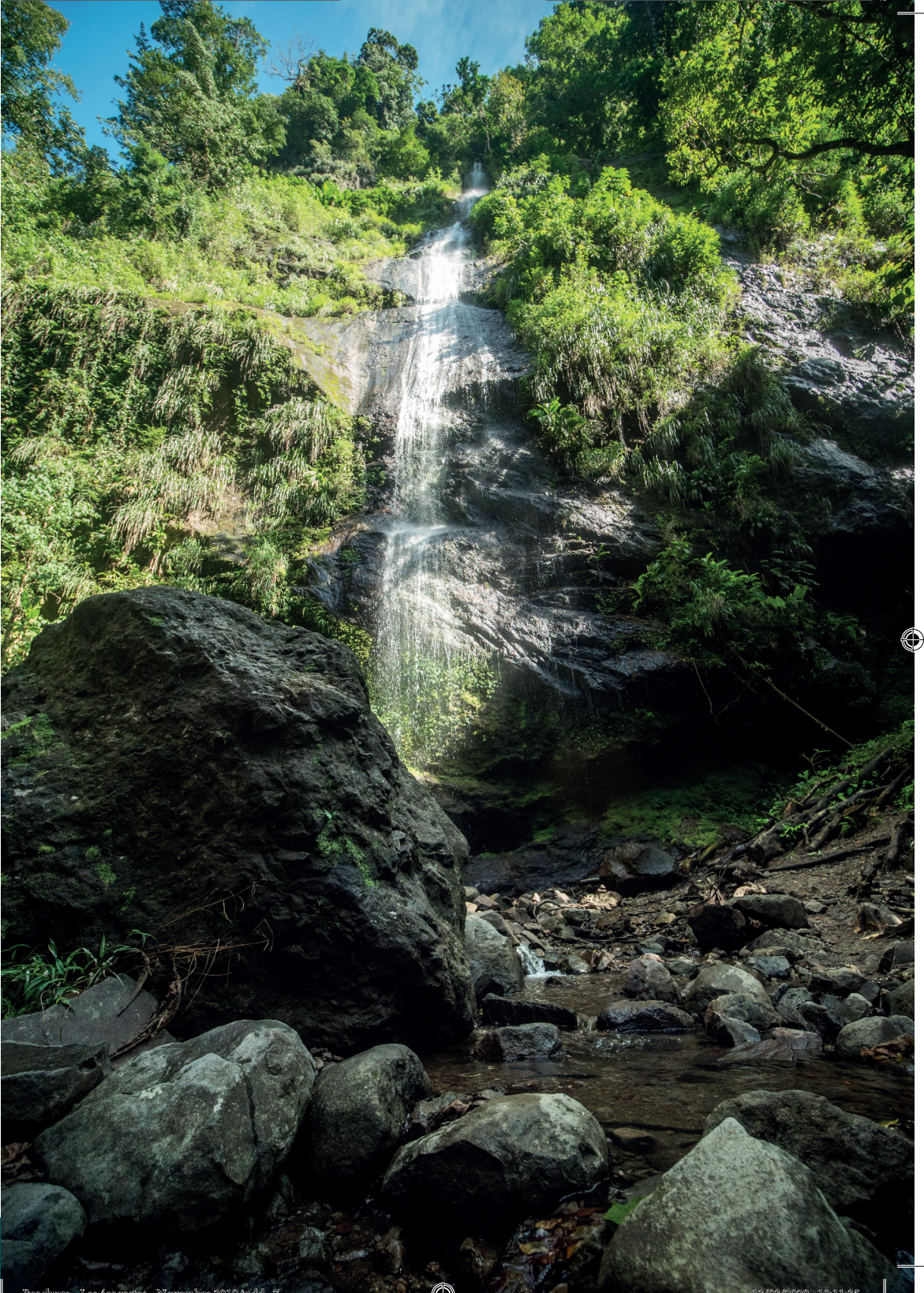
LE MOUILLAGE

- Je choisis et surveille ma zone de mouillage : préférer mouiller sur une zone sableuse, repérable par sa couleur claire.
- Je prévois une longueur de chaîne suffisante.
- Je relève l'ancre à l'aplomb du bateau ou mieux, j'utilise un orin.
- J'effectue le carénage de l'embarcation sur les zones du port aménagées pour la récupération et le traitement des résidus et des eaux de ruissellement.

LES DÉCHETS

- Je ramène les déchets toxiques au port pour traitement.
- J'utilise les WC marins loin des lieux de baignade et privilégie les sanitaires (douche, WC, bac à vaisselle) du port lorsque je suis à quai.
- J'équipe l'embarcation de cuves de récupération des eaux noires.
- J'organise le tri et prends garde aux pertes dues au vent ou au mouvement du bateau.
- J'évite de faire la vaisselle à bord. Pour l'entretien des sanitaires, je préfère les produits d'origine végétale.
- Je suis vigilant lors du remplissage des nourrices afin de ne pas répandre de carburant dans les eaux du port. Si possible, je le fais sur le quai et utilise un entonnoir suffisamment grand.
- Je m'assure de maintenir propres les eaux de fond de cale en y disposant des feuilles absorbantes hydrofuges.
- Je préfère les lubrifiants écologiques (d'origine végétale et biodégradables)
- Je fais entretenir et vérifier mon moteur régulièrement par un professionnel.







*« Agir aujourd'hui pour
préserver l'eau de demain... »*

Office De l'Eau Martinique
7, avenue Condorcet
97200 Fort-de-France
Tél : 0596 48 47 20
contact@eaumartinique.fr
www.eaumartinique.fr
f ODE-Martinique