



# MILIEUX AQUATIQUES ET PRESSIONS





# LES MILIEUX AQUATIQUES

## LES EAUX SOUTERRAINES ET LES SOURCES

Le territoire Martiniquais est découpé en 8 grands domaines hydrogéologiques qui renferment les eaux souterraines. Celles-ci sont rechargées par l'eau de pluie qui s'infiltré dans les sols. Les eaux souterraines proches de la surface sont en lien direct avec les cours d'eau et les zones humides.



**126** SOURCES sont recensées et suivies par l'ARS.  
107 d'entre elles (85%) ne respectent pas les critères de potabilité.

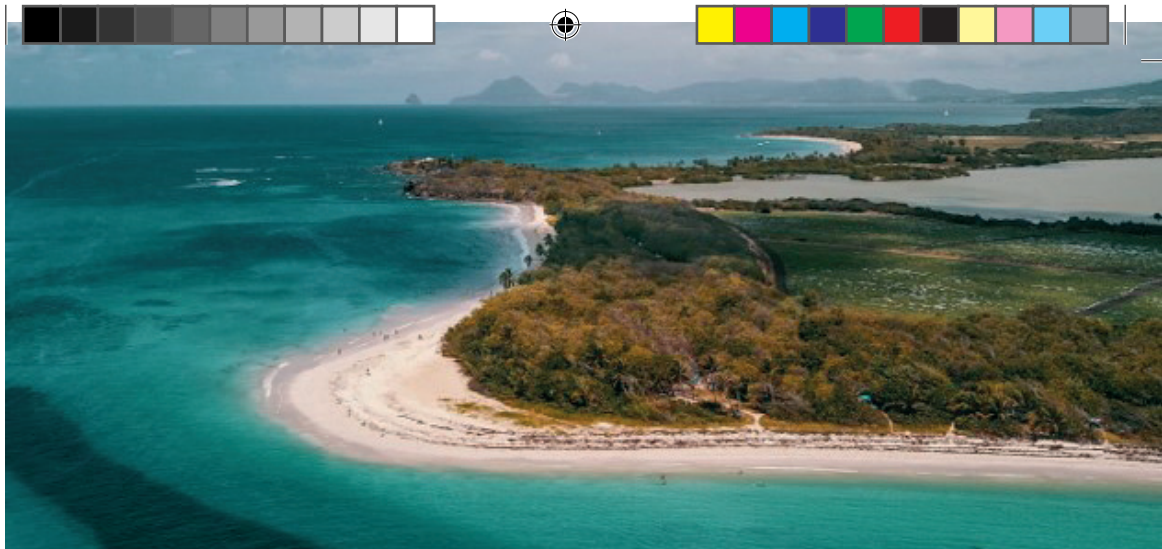
## LES COURS D'EAU

Le réseau hydrographique de Martinique compte 161 rivières (dont 70 principales) et 43 ravines.



**7** bassins versants concentrent l'essentiel de la ressource en eau. Il s'agit de la Lézarde (116 km<sup>2</sup>) • la Capot (57 km<sup>2</sup>) • le Lorrain (35 km<sup>2</sup>) • le Galion (37 km<sup>2</sup>) • la rivière Salée (36 km<sup>2</sup>) • la rivière Pilote (35 km<sup>2</sup>) • la Roxelane (20 km<sup>2</sup>).

Ces cours d'eau abritent une faune et une flore d'eau douce riches et fortement connectées avec le milieu marin (cirque de rivière, poisson colle-roche, mullet de montagne, z'habitant, ...).



## LES ZONES HUMIDES

Il s'agit de terrains habituellement inondés ou gorgés d'eau au moins une partie de l'année, ce qui provoque le développement d'une végétation adaptée. Ces écosystèmes accueillent souvent une grande biodiversité.

Les zones humides comprennent notamment les plaines régulièrement inondées, les mares, les étangs, les mangroves. Ces dernières sont caractéristiques du littoral des zones tropicales et représentent un linéaire côtier de 40 km en Martinique.



SOURCES  
**126**



RIVIÈRES  
**161**



ZONES HUMIDES  
**2 276**



MANGROVES  
**40km**





## LE MILIEU LITTORAL

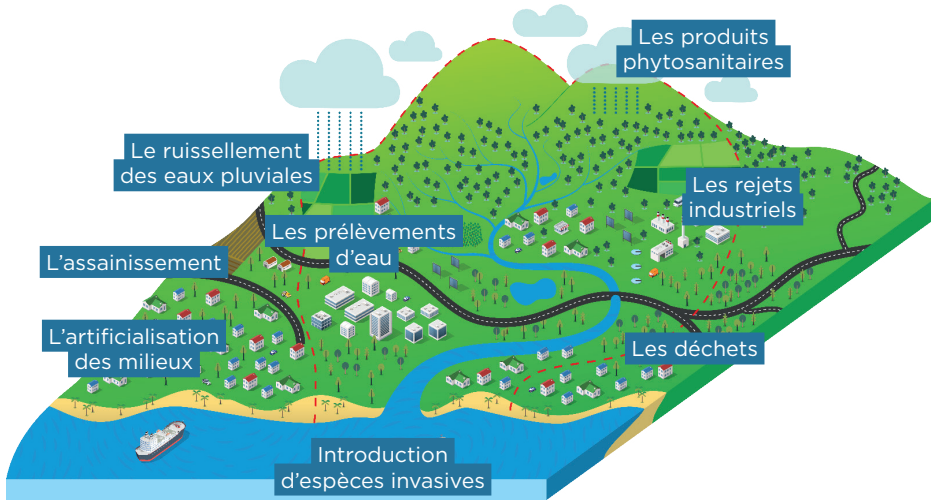
Les eaux côtières de la Martinique présentent des configurations variées. On retrouve notamment les grandes baies urbanisées (baie de Fort-de-France par exemple), les côtes à récifs frangeants (de Tartane à Sainte-Marie), en barrière (du Vauclin à Sainte-Marie) ou en plateformes (Sainte Luce, Diamant) ainsi que des zones sans récif.

Plusieurs écosystèmes sont associés au milieu marin littoral. Les plus notables sont les récifs coralliens, les herbiers et les mangroves. Ils sont interconnectés et abritent plus de 500 espèces de poissons et environ une cinquantaine d'espèces de coraux.





# LES PRESSIONS SUR LES MILIEUX AQUATIQUES



## › L'ASSAINISSEMENT DES EAUX USÉES

En Martinique, on recense 145 stations d'épuration (STEU). Les rejets liés à l'assainissement entraînent des apports en nutriments importants (azote notamment). Ces rejets en mer, en rivières ou en ravines en Martinique peuvent avoir des conséquences néfastes pour les milieux comme l'eutrophisation de l'eau, la contamination et/ou la mortalité d'espèces.

## › LE RUISSELLEMENT DES EAUX PLUVIALES

Le ruissellement des eaux pluviales est un phénomène naturel. Il est cependant amplifié par l'imperméabilisation grandissante des sols réalisée par l'homme. Le ruissellement peut alors entraîner des niveaux de pollution du même ordre de grandeur que ceux rejetés par le réseau d'eaux usées après traitement, voire plus élevés pour les micro-polluants (métaux lourds notamment).





## › LES DÉCHETS

Les activités humaines génèrent des déchets qui se retrouvent dans l'environnement volontairement ou par négligence. À mesure qu'ils sont dégradés par les éléments (le soleil, l'eau, le vent, etc.), ils se fragmentent et donnent naissance à des particules de petite taille, ce qui augmente leur nocivité. Ces déchets contribuent à la pollution de l'eau et entrent dans la chaîne alimentaire lors de l'ingestion par les organismes vivants.

## › LES REJETS INDUSTRIELS

Les activités industrielles peuvent rejeter des quantités non négligeables d'azote, de phosphore, de matières en suspension (MES) ou de micropolluants dans les milieux aquatiques. Cela peut induire une eutrophisation des eaux : envasement, prolifération algale et perte de biodiversité dans le milieu.

## › L'AGRICULTURE ET L'ÉLEVAGE

En 2016, c'est environ 71 tonnes de substances actives qui ont été vendues en Martinique pour l'agriculture. Elles peuvent entraîner des impacts sur la faune et la flore (disparition d'espèces, contaminations). L'azote et le phosphore liés à l'élevage ou aux cultures peuvent entraîner un apport excessif d'éléments nutritifs dans les milieux aquatiques ainsi que des matières en suspension.

## › LES PRÉLÈVEMENTS D'EAU

Pour répondre aux besoins de différents usages et d'activités humaines, 60 millions de m<sup>3</sup> d'eau ont été prélevés en 2016. Les prélèvements accentuent le manque d'eau lors des périodes de sécheresse et impactent ainsi la faune et la flore qui y vit.





## › L'ARTIFICIALISATION DES MILIEUX

En 2014, les espaces artificialisés occupent 17.34 % de la surface de Martinique soit environ 20 000 hectares. L'artificialisation des milieux et des sols entraîne des impacts sur la biodiversité et les usages de l'eau, notamment en raison d'une accentuation des risques d'inondation, de sécheresse et d'érosion.

## › LES INTRODUCTIONS D'ESPÈCES EXOTIQUES

Les espèces invasives terrestres et aquatiques d'eau douce constituent une menace grandissante pour les écosystèmes aquatiques. Elles sont reconnues comme l'une des principales causes de l'érosion de la biodiversité à l'échelle mondiale. Par leurs multiples impacts, elles menacent les espèces indigènes, les habitats naturels et les services rendus par les écosystèmes. En Martinique on peut citer notamment le poisson-lion dans le milieu marin et l'écrevisse Cherax dans les cours d'eau.

## › LES AUTRES PRESSIONS

En Martinique il existe d'autres pressions qui agissent sur les milieux aquatiques c'est le cas notamment avec les activités portuaires (dragage et clapage en mer), les activités de loisirs (baignades en rivière et en mer, la plongée sous-marine, la plaisance et les mouillages), la pêche et l'aquaculture.



STATIONS  
D'ÉPURATION

**145**



TONNES DE  
PESTICIDES

**71**



HECTARES  
ARTIFICIALISÉS

**20 000**



MILLIONS DE  
M<sup>3</sup> PRÉLEVÉS

**60**



*« Agir aujourd'hui pour  
préserver l'eau de demain... »*

Office De l'Eau Martinique  
7, avenue Condorcet  
97200 Fort-de-France  
Tél : 0596 48 47 20  
contact@eaumartinique.fr  
www.eaumartinique.fr  
 ODE-Martinique