

Bulletin de situation hydrogéologique à fin janvier 2021

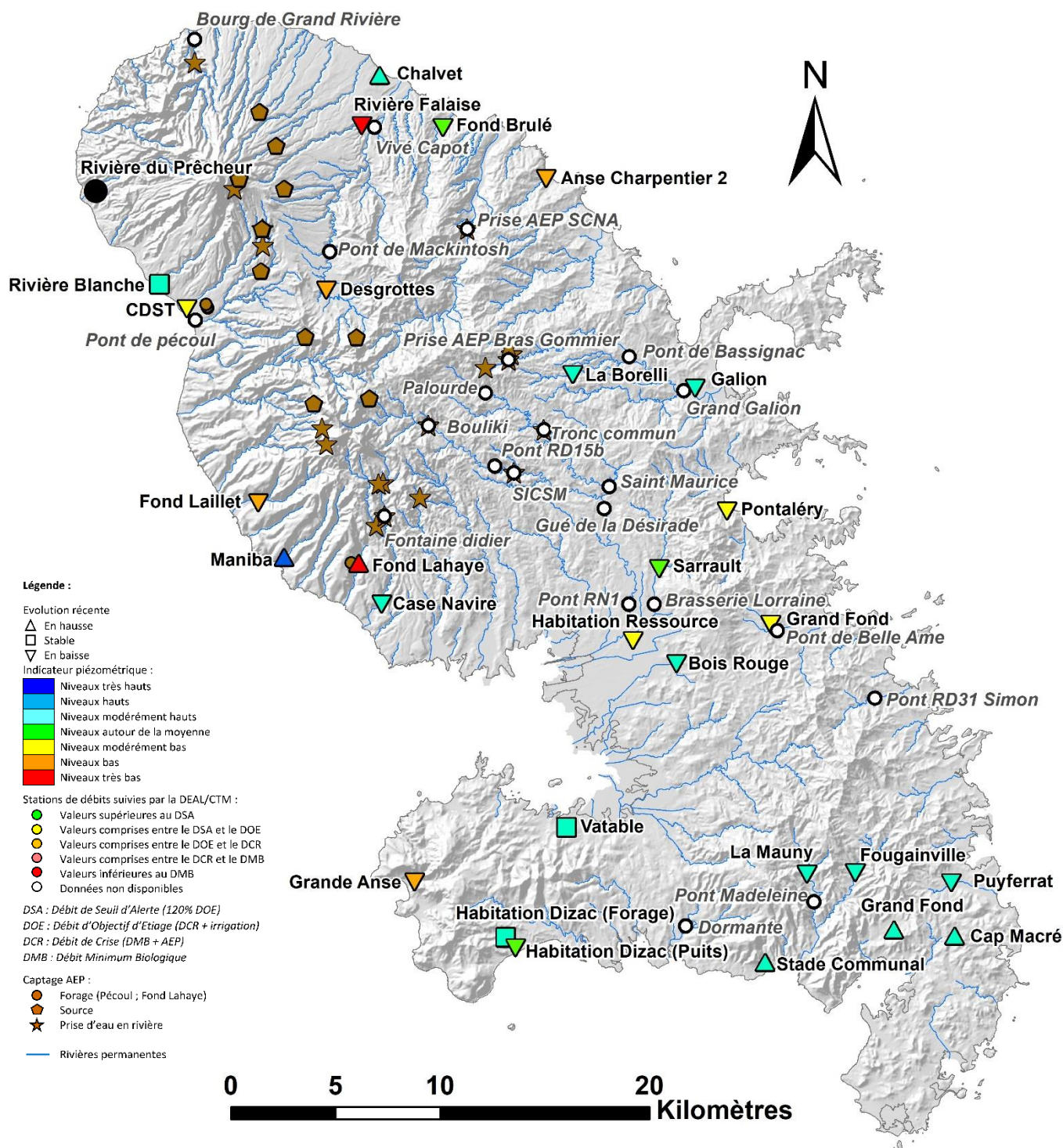


Illustration 1 : Carte de localisation des piézomètres, hydromètres, Captage AEP et situation des niveaux d'eau souterraine au 31 janvier 2021

La situation des niveaux des nappes d’eau souterraine de la Martinique durant cette période de carême met en évidence les tendances suivantes (données au 31 janvier 2021 – Illustration 1) :

- 53% des forages présentent des niveaux hauts à modérément hauts (15 forages) ;
- 11% des forages présentent des niveaux proches de la moyenne (3 forages) ;
- 29% des forages présentent des niveaux bas à modérément bas (8 forages) ;
- 7% des forages présentent des niveaux très bas (2 forages).

La comparaison avec les moyennes mensuelles de décembre 2020 et janvier 2021 met en évidence les tendances suivantes :

- 21% des forages témoignent d’une hausse des niveaux piézométriques (6 forages) ;
- 11% des forages témoignent d’une stabilité des niveaux piézométriques (3 forages) ;
- 68% des forages affichent une baisse des niveaux piézométriques (19 forages).

L’analyse des niveaux d’eau et périodes de retour pour cinq forages significatifs montre que :

- Une baisse significative du niveau d’eau dans les cinq ouvrages à partir de la deuxième moitié du mois de Novembre 2020. Cette vidange des aquifères témoigne d’une pluviométrie qui devient moins importante. Le climat est plus sec.
- En ce début d’année 2021, les niveaux piézométriques des forages de Morne-Rouge – Desgrottes, Gros Morne – La Borelli et Lamentin – Habitation Ressource sont déjà inférieurs aux années précédentes 2018 à 2020.
- Au niveau du forage de Gros Morne – La Borelli le seuil de débit de crise (DCR) pour la station DEAL Bras gommier devrait être atteint dès le début du mois de février.
- Les pluies de fin d’année 2020 ont permis aux niveaux d’eau de ce début d’année aux piézomètres Rivière-Pilote – Fougainville et Trois-Ilets – Vatable d’être supérieurs aux niveaux moyens observés.

Piézomètre de Morne Rouge – Desgrottes

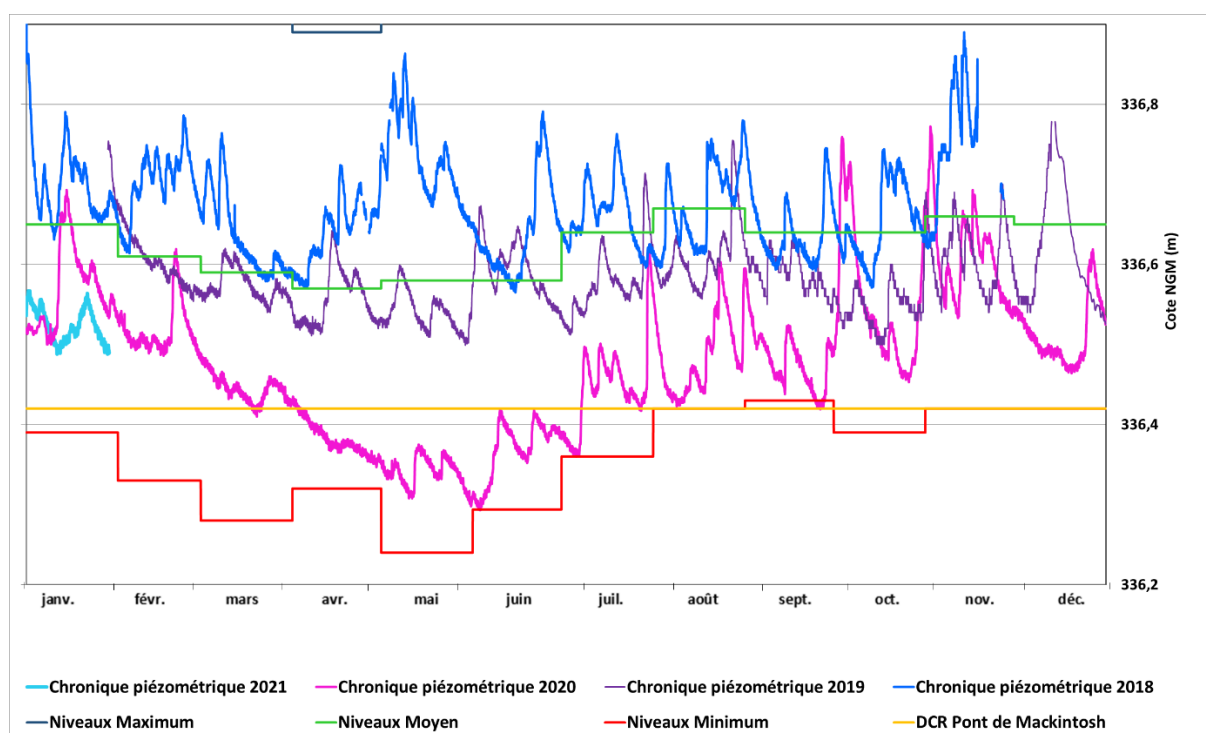


Illustration 2 : Chroniques piézométriques du forage de Morne Rouge – Desgrottes et valeurs seuils associées

Piézomètre de Gros Morne – La Borelli

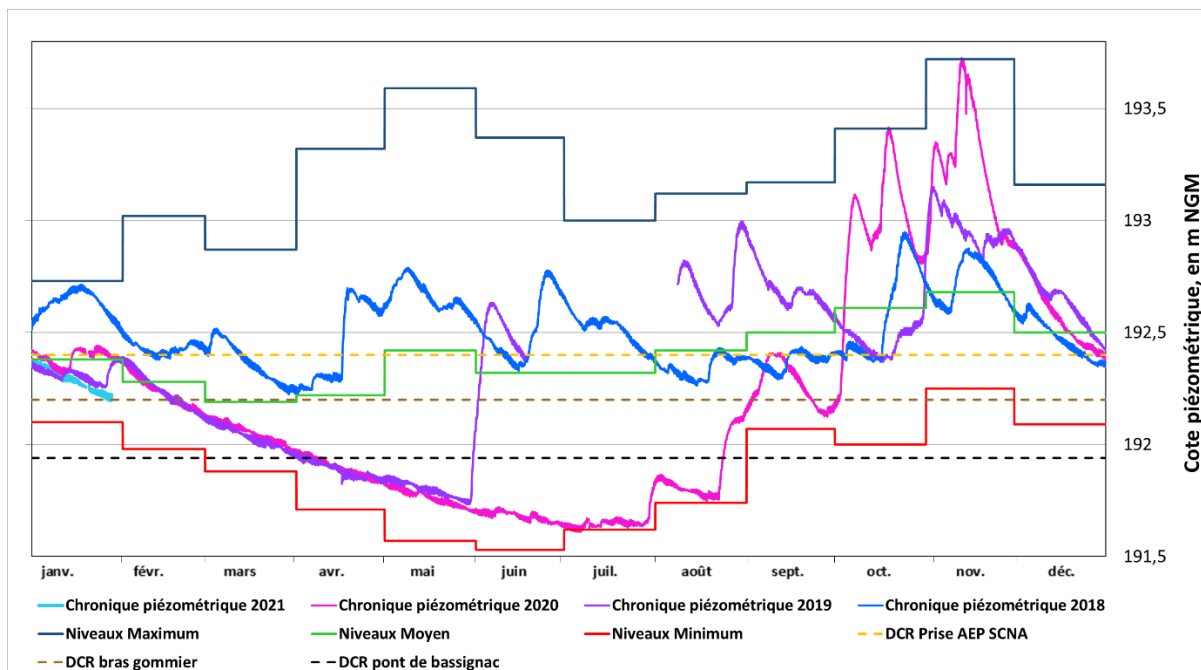


Illustration 3 : Chroniques piézométriques du piézomètre Gros Morne – La Borelli et valeurs seuils associées

Piézomètre du Lamentin – Habitation ressource

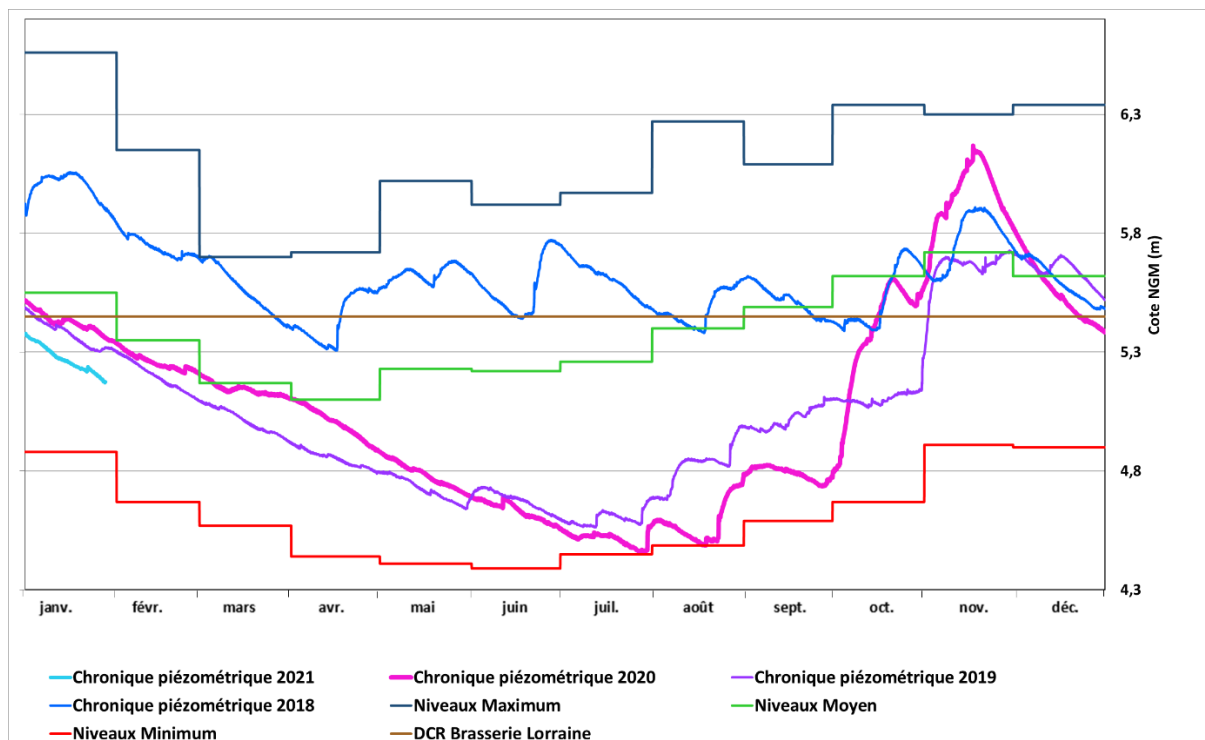


Illustration 4 : Chroniques piézométriques du forage Lamentin – Habitation Ressource et valeurs seuils associées

Piézomètre de Rivière Pilote - Fougainville

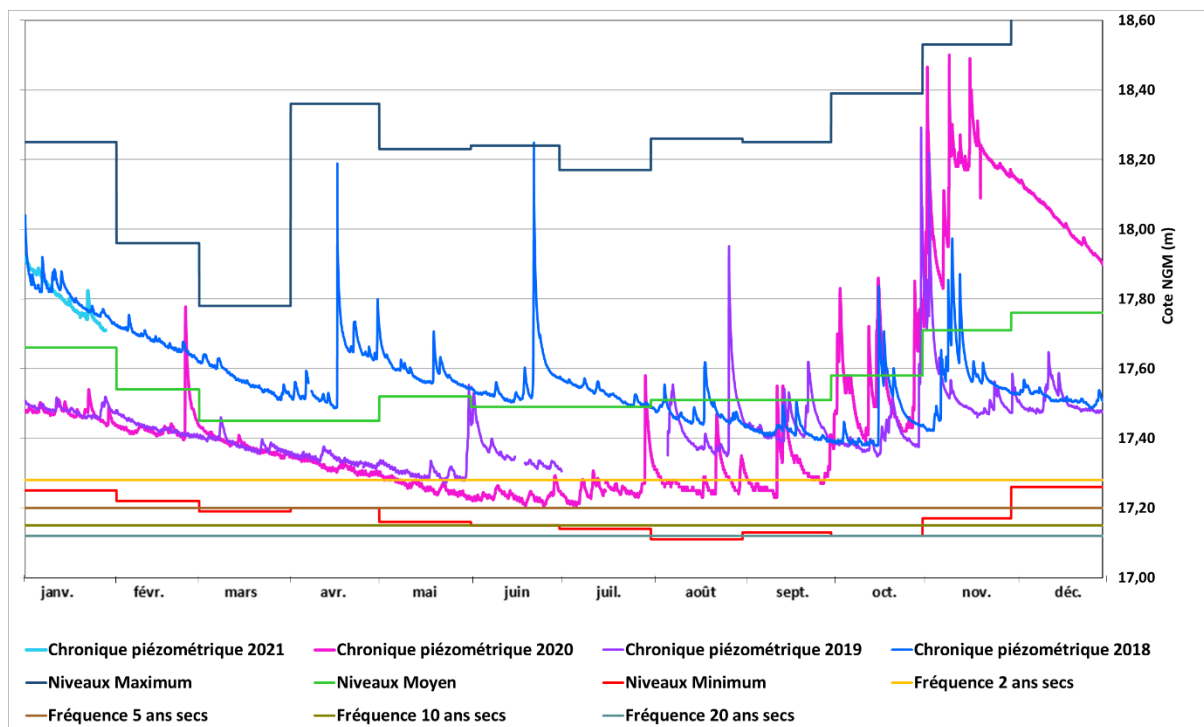


Illustration 5 : Chroniques piézométriques du forage de Rivière Pilote - Fougainville et valeurs fréquentielles des niveaux piézométriques minimums mensuels

Piézomètre de Trois Ilets – Vatable

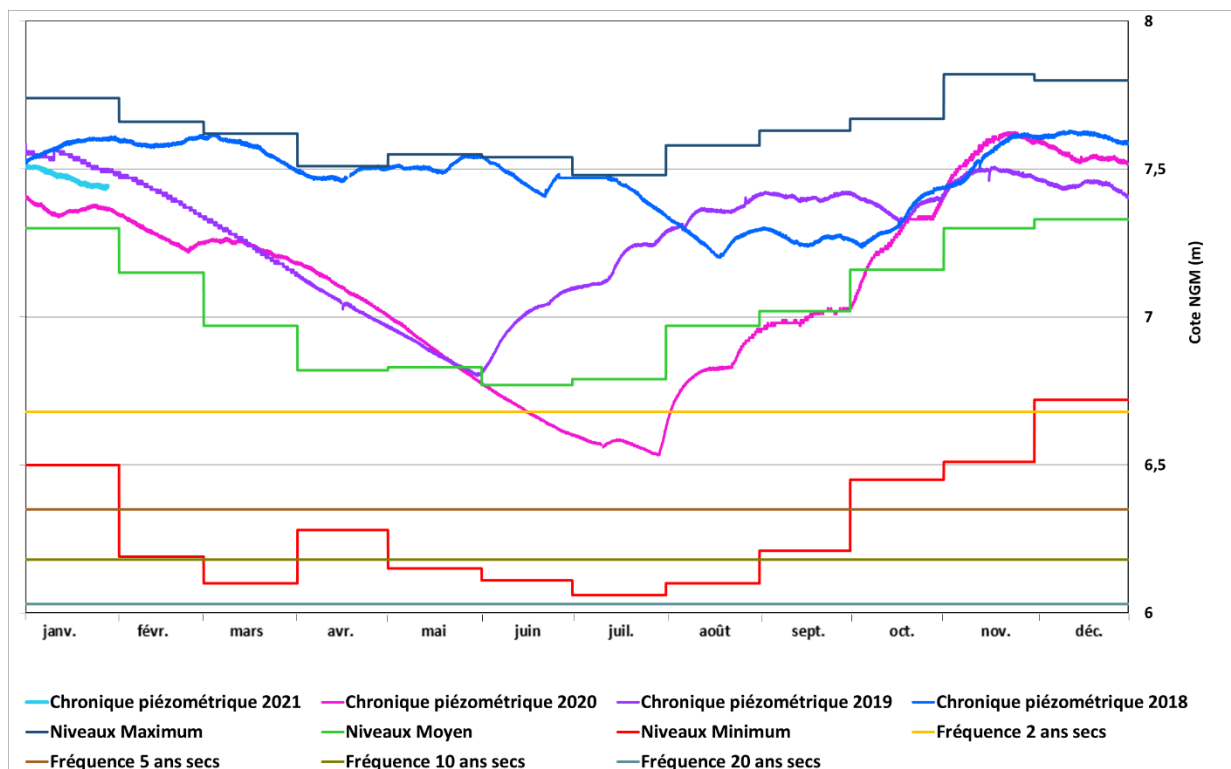


Illustration 6 : Chroniques piézométriques du forage de Trois Ilets – Vatable et valeurs fréquentielles des niveaux piézométriques minimums mensuels

Station	Système	DMB	DCR	DOE	DSA
Prise AEP SCNA	Lorrain (m3/s)	0,85	0,95	1,047	1,256
La Borelli	FRJ202 (m NGM)	192,33	192,4	192,48	192,65
Pont de Bassignac	Galion (m3/s)	0,125		0,15	
La Borelli	FRJ202 (m NGM)	191,94		191,97	
Prise AEP Bras Gommier	Galion (m3/s)	0,021	0,032	0,032	0,038
La Borelli	FRJ202 (m NGM)	192,03		192,2	192,29
Pont RN1	Lézarde (m3/s)	0,85		1,14	1,37
Habitation Ressource	FRJ204 (m NGM)	5,98		6,28	6,49
Brasserie Lorraine	Petite Rivière (m3/s)	0,1		0,185	0,222
Habitation Ressource	FRJ204 (m NGM)	5,45		5,8	5,94

Illustration 7 : Valeurs seuils issues des débits caractéristiques définis aux différentes stations pour les forage de Gros Morne - La Borelli et Lamentin - Habitation Ressource (DMB : Débit Minimum Biologique ; DCR : Débit de Crise ; DOE : Débit d'Objectif d'Etiage ; DSA : Débit seuil d'Alerte)

Les détails de la méthodologie de détermination des seuils de vigilance des niveaux d'eau souterraine en Martinique sont présentés dans le rapport [BRGM/FR-66058-FR](http://brgm.fr/FR-66058-FR). Les valeurs seuils et fréquentielles calculées sont synthétisées ci-dessous.

Stations	Période de retour	Journalier		Mensuel	
	(années)	Np	Qm	Np	Qm
Rivière pilote - Fougainville	2 ans secs	17,3	29	17,3	33
	5 ans secs	17,2	11	17,2	13
	10 ans secs	17,2	2	17,15	3
	20 ans secs	17,1	0	17,11	0
Trois Ilets - Vatable	2 ans secs	6,68		6,73	
	5 ans secs	6,35		6,4	
	10 ans secs	6,18		6,23	
	20 ans secs	6,03		6,08	
Lamentin - Habitation ressource	2 ans secs	4,95	7	4,99	8
	5 ans secs	4,84	4,3	4,87	4,8
	10 ans secs	4,78	3	4,8	3,4
	20 ans secs	4,73	2,1	4,74	2,3

Illustration 8 : Valeurs fréquentielles journalières et mensuelles des niveaux piézométriques moyens minimums à Rivière Pilote – Fougainville ; Trois Ilets – Vatable ; Lamentin – Habitation Ressource (Np : Niveau piézométrique en m NGM ; Qm : Débit minimal correspondant)