

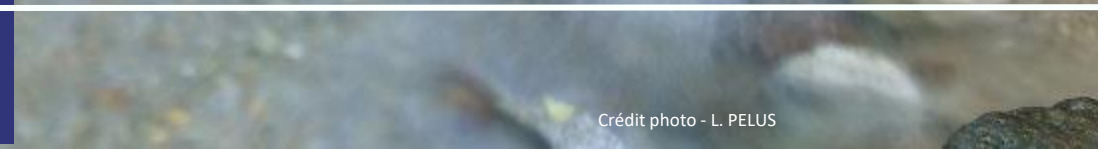
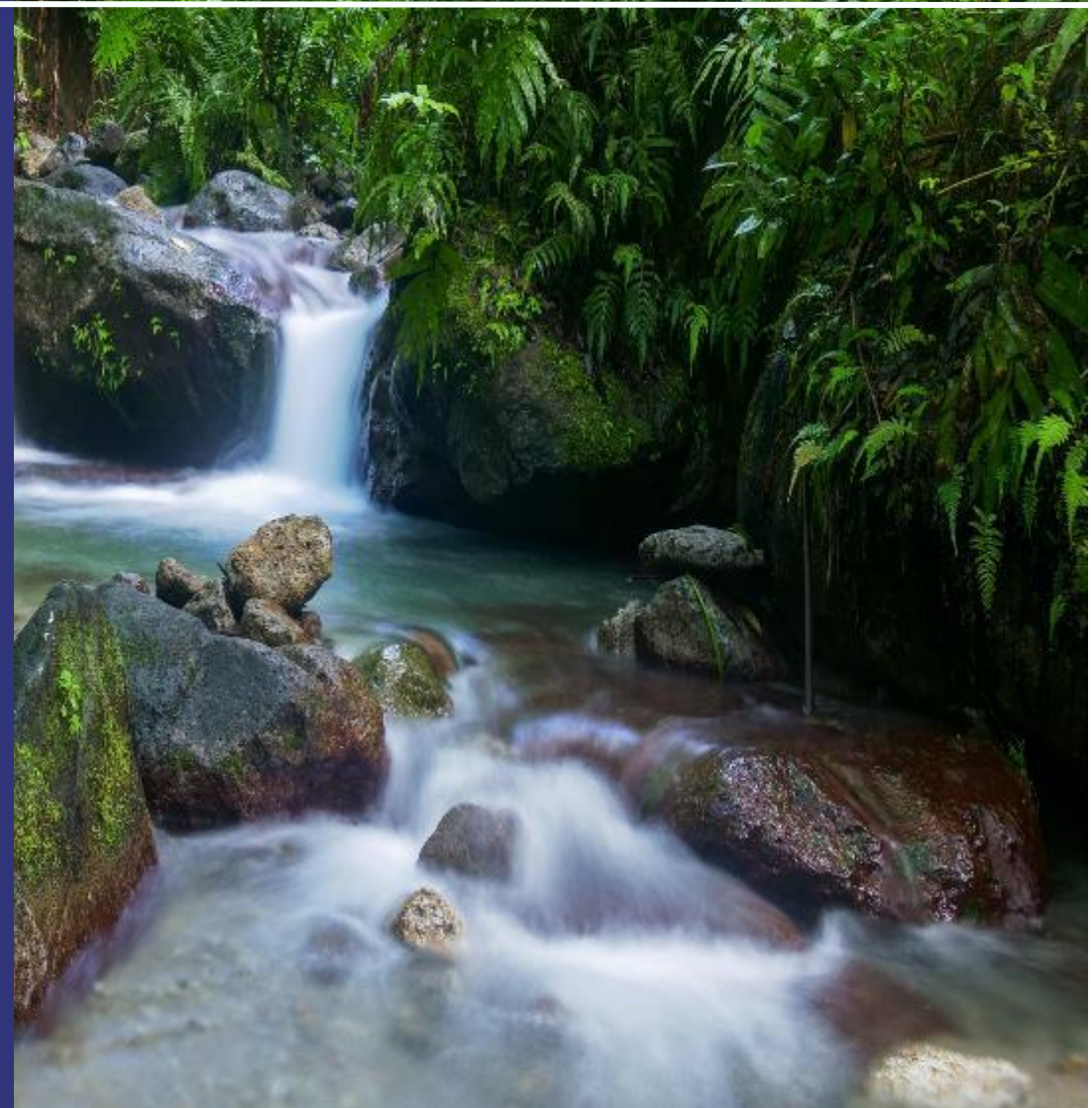
SEMINAIRE EAU & CLIMAT

Vulnérabilité des rivières au changement climatique

Jeudi 29 Février 2024

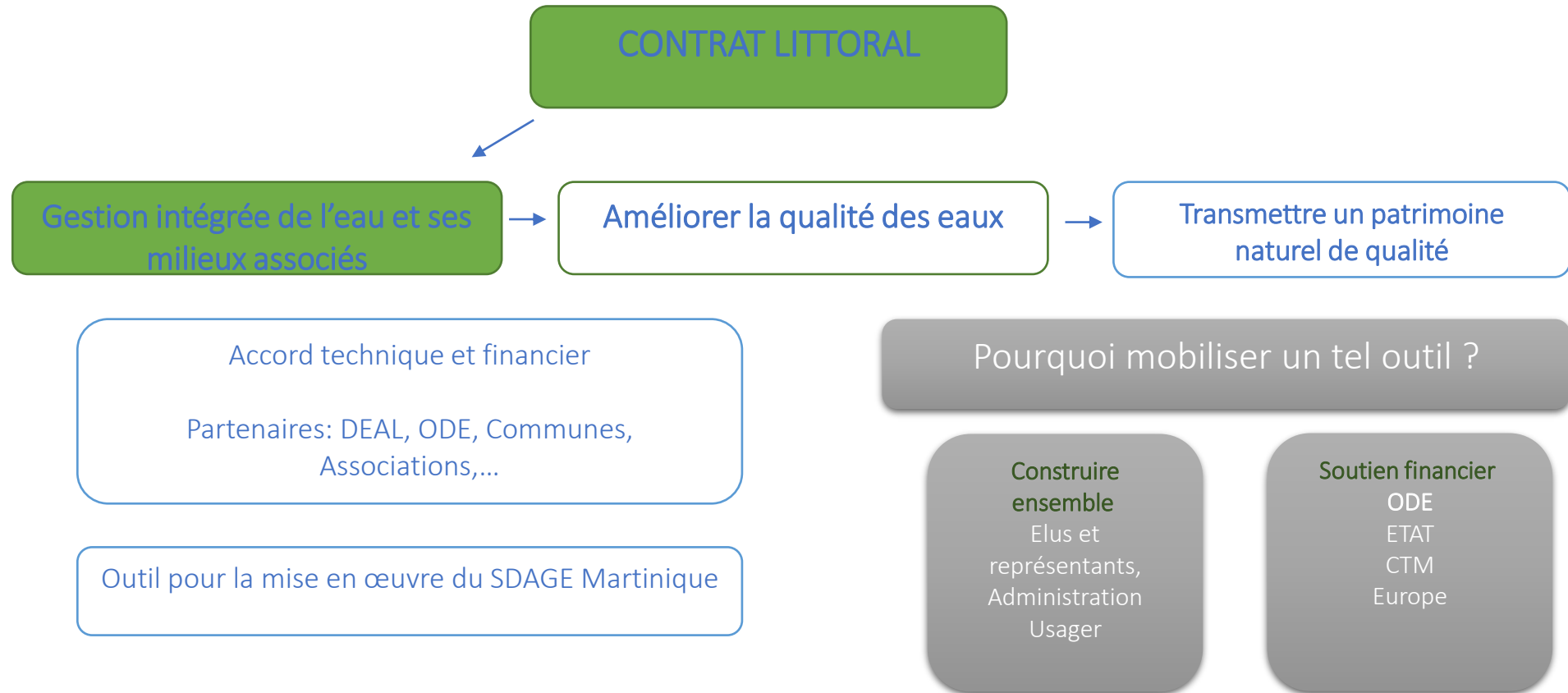
TITRE INTERVENTION

Endrick BELLEMARE & Claire VASKOU
CAESM & AFAF



Le Contrat Littoral Sud

Présentation de la démarche



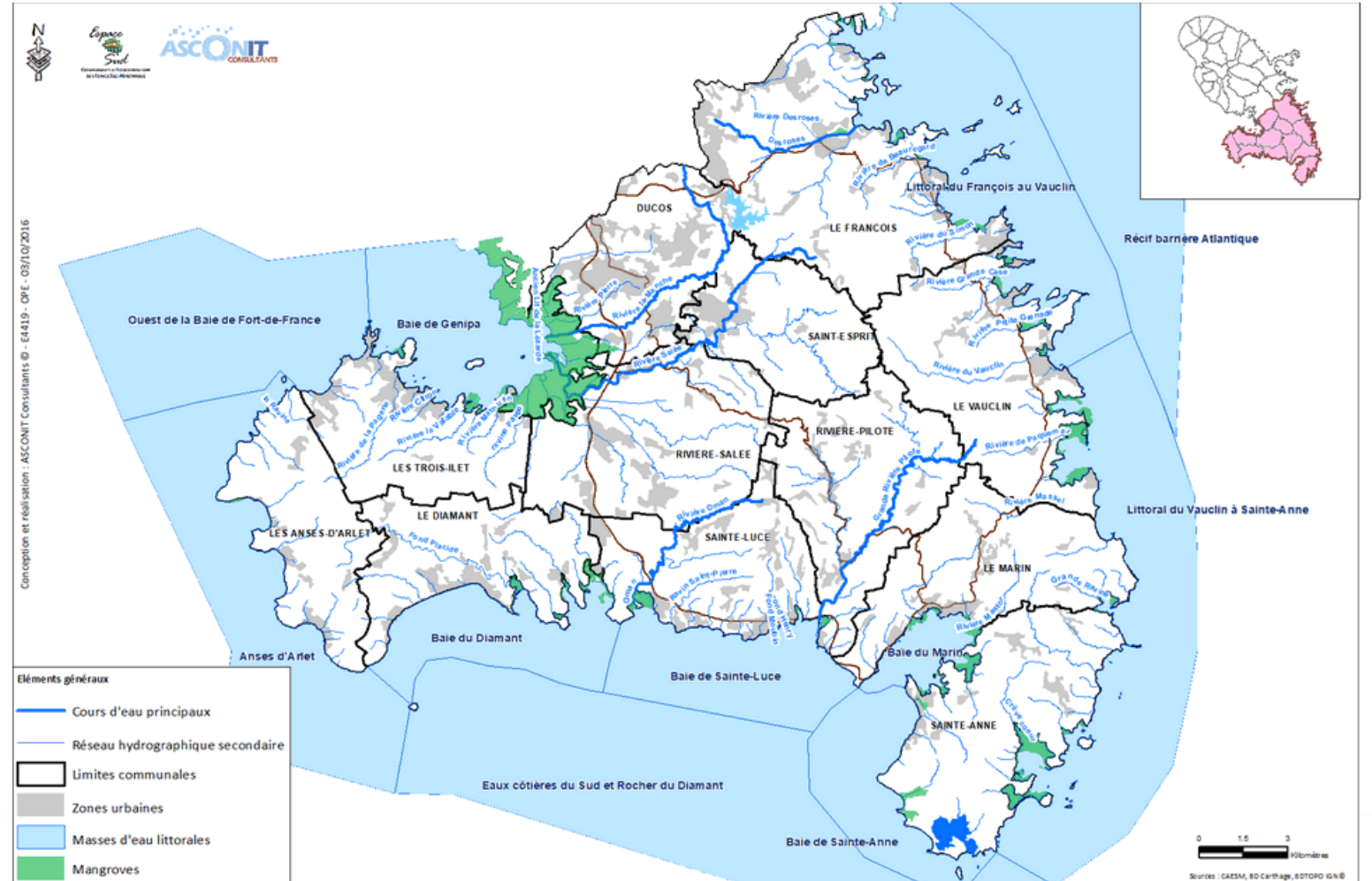
Périmètre du Contrat Littoral Sud

Une superficie de 789 km² :

- 400 km² en zone terrestre
- 389 km² en zone marine



Présentation du secteur d'étude



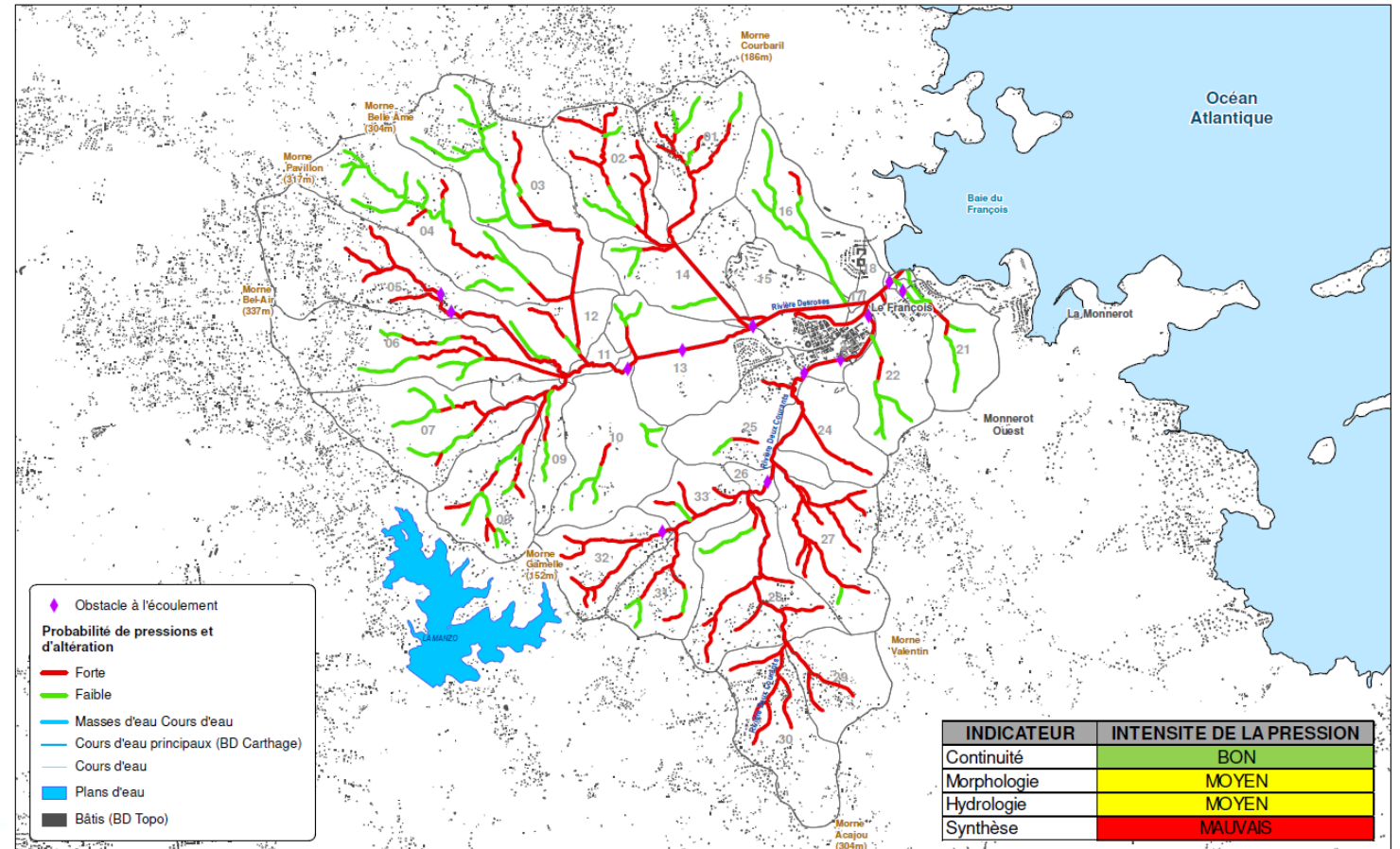
Jeudi 29 Février 2024

Contexte hydrographique du bassin versant de Desroses

- Masse d'eau classé en état **Mauvais**

- Paramètre écologiques délassants :

Cuivre
Ammonium
Nitrites
Oxygène dissous
Taux de saturation



Etude sur les pressions anthropiques sur le bassin versant Desroses
Espace Sud

Elément de Qualité Hydromorphologique : Synthèse
Référentiel hydromorphologique Ultra-Marin (RHUM)



Etude et mise en place du plan d'action Desroses

Programme d'Actions de reconquête de la qualité des eaux sur le bassin versant Desroses (2021)

Numéro	Intitulé de l'action	Thématique	Pressions	Type d'action : Etude (E), travaux (T), Sensibil/info/com (SIC), Animation et gouvernance (A)	Coût (en cours)	MO (en cours)	Partenaires (en cours)
1*	Mener un diagnostic des mini-STEU anciennes, (<200 EH) privées et publiques, sur tout le territoire pour évaluer l'impact environnemental et cibler les actions prioritaires	Assainissement	Assainissement collectif et micro-STEU privées	E	3 000 €	CAESM	ODE
2*	Identifier, diagnostiquer et responsabiliser les syndicats de copropriété pour faire des demandes de subventions de réhabilitation auprès de l'ODE.	Assainissement	ANC	SIC	en régie	Ville Du François	CAESM, ODE
3*	Réhabiliter la STEU de la Pointe Courchet (6 500 E.H.)	Assainissement	Assainissement collectif et micro-STEU privées	T	3 500 000 €	CAESM	ODE
4	Poursuivre le diagnostic des installations ANC par le SPANC, prioritairement sur les ZEE prioritaires, les ZEE avérées, voir les ZEE théoriques.	Assainissement	ANC	E	55 000 €	CAESM	
5	Réhabilitation des installations ANC non conformes par les propriétaires privés	Assainissement	ANC	T	4 950 000 €	propriétaires ANC	Ville du François, ODE, CAESM, CTM
6	Sensibiliser les particuliers à l'impact des pressions (AC, ANC, eaux pluviales) sur la masse d'eau Desroses et communiquer sur les outils techniques et financiers à leur disposition	Assainissement	Assainissement collectif, non collectif, eaux pluviales	SIC	6 000 €	CAESM / ODE	SME
7	Mettre en œuvre des actions proposées par le Schéma directeur Eaux pluviales, les résultats de la cartographie du Régolithe (BRGM) et de la carte des aléas	Eaux Pluviales	Eaux pluviales, Ruissellement, érosion des sols	T	pour mémoire	CAESM	BRGM
8	Sensibiliser et inciter les exploitants à la mise en œuvre de pratiques plus vertueuses : plantations perpendiculaires à la pente, réduction des intrants phyto, couverts végétaux interculturels, bandes enherbées, infrastructures agro-écologiques, désherbage mécanique, entretiens de berges, gestion perenne de ripisylve, etc.	Agricole	Erosion, pollution azote agricole, pollutions pesticides	A	91 250 €	CAESM	CA, DAAF, FREDON, DEAL, ODE
9	Remettre en l'état des berges du canal du François par la DEAL comprenant gestion des boues	Milieux aquatiques	Hydromorphologie, Pollutions diffuses, Continuité, EEE	T	139 000 €	DEAL	Ville du François
10	Former les agents acteurs publics et privés à l'entretien écologique des différents milieux naturels (mangroves, canaux, cours d'eau, prairies)	Milieux aquatiques	Hydromorphologie, Pollutions diffuses, Continuité, EEE	A	36 000 €	CAESM	DE, ONF, DEAL
11	Identifier un canal de communication efficace et sensibiliser les propriétaires riverains aux bonnes pratiques en matière d'entretien des berges : sélection des espèces indigènes à planter, entretien, etc.	Milieux aquatiques	Hydromorphologie, Pollutions diffuses, Continuité, EEE	SIC	5 000 €	CAESM	Prestataire
12	Renforcer l'ingénierie technique pour accompagner les propriétaires riverains à la restauration des berges en rappelant les obligations réglementaires.	Milieux aquatiques	Hydromorphologie, Pollutions diffuses, Continuité, EEE	A	régie	CAESM	ODE, CBNM, ONF
13	Gérer les macrodéchets : Localiser et évacuer les macrodéchets des zones de dépôts sauvages aux abords des cours d'eau et embellir les sites	Milieux aquatiques	Hydromorphologie, Pollutions diffuses, Continuité, EEE	T	142 000 €	Ville Du François	Associations environnementales
14	Sensibiliser et/ ou communiquer sur l'impact des dépôts sauvages sur les milieux aquatiques et inciter aux bonnes pratiques	Milieux aquatiques	Hydromorphologie, Pollutions diffuses, Continuité, EEE	SIC	régie	Ville Du François	DEAL, SMTVD, EE
15*	Dimensionner et engager les travaux de reconquête des zones de mangroves, de réhabilitation et de restauration des zones humides	Milieux aquatiques	Ruissellement, pollutions diffuses, hydromorphologie	E	60 000 €	CAESM	ODE, DEAL, ONF
16	Engager une étude d'identification des propriétaires fonciers des ZH, ZHIEP et berges de rivières afin de mieux maîtriser le foncier (convention, acquisition) pour permettre d'assurer une gestion perenne de ces espaces naturels.	Milieux aquatiques	Ruissellement, pollutions diffuses, hydromorphologie	A	régie	CAESM	CELRL
17	Reconnecter la mangrove du canal à la mer, en réalisant une étude hydraulique et les travaux associés	Milieux aquatiques	Continuité, Hydromorphologie, Pollutions diffuses	E	20 000 €	Ville Du François	ODE, CAESM
18	Réaliser un diagnostic exhaustif des obstacles à l'écoulement et élaborer un programme de travaux pour le rétablissement de la continuité écologique de la trame bleue	Milieux aquatiques	Continuité, Hydromorphologie, Pollutions diffuses	E	80 000 €	CAESM ou DEAL	ODE, DEAL
19	Engager une étude de suivi multiparamétriques des milieux aquatiques en plusieurs points stratégiques afin d'observer l'évolution de la qualité de ces milieux.	Milieux aquatiques	Hydromorphologie, ANC, AC, Pollutions diffuses, EEE	E	165 000 €	ODE	
20	Encourager la synergie entre les organismes et les équipes des services urbanisme, voirie, eau, et environnement afin d'optimiser la mutualisation et la planification concertée des travaux	Gouvernance		SIC	pour mémoire	CAESM	DEAL, ONF, DM, PNRM, PNM, CELRL
					TOTAL	9 252 250 €	

*: Actions issues du PDM 2022-2027 (en cours en validation)

20 actions :

- 6 Assainissement
- 1 Eaux pluviales
- 1 Agricole
- 11 Milieux aquatiques
- 1 Gouvernance



Jeudi 29 Février 2024



Sensibiliser et informer les agriculteurs à une gestion pérenne de leurs ripisylves



Connaissance des espèces indigènes

L'importance d'une ripisylve en bonne état

La détection des EEE



Jeudi 29 Février 2024

Présentation des techniques d'entretien des ripisylves

Répondre à une volonté des
agriculteurs



Exemple d'entretien de
ripisylves



Jeudi 29 Février 2024

L'AGROFORESTERIE À L'ÉCHELLE DU BASSIN VERSANT

Cycle de l'eau, haies, ripisylves et agroforesterie



Agroforesterie
ASSOCIATION FRANÇAISE

Claire Vaskou

Jeudi 29 Février 2024

Une approche systémique et collective pour accélérer la transition agroécologique.



Une Association
créée en **2007**



22 salariés
13 administrateurs



+ 130 partenaires en
France et en Europe

Jeudi 29 Février 2024

Nos pôles de compétences

Animation territoriale

Accompagner les territoires et leurs acteurs vers l'agroécologie
« du sol au paysage »



Recherche & développement

Mieux comprendre les pratiques innovantes, créer puis diffuser des références technico-économiques



Filières & valorisation

Accompagner la structuration de filières innovantes (alimentaires ou non)

Formation

Transmettre les savoirs techniques aux agriculteurs, techniciens et acteurs des filières



Information & communication

Sensibiliser tous les publics aux enjeux de l'agriculture durable



Nos projets en partenariat avec l'Office de l'Eau



Bois Bocage Martinique



Projet d'entretien et de
valorisation des
haies/ripisylves martiniquaises

Gestion du bambou



Projet R&D de gestion du
bambou sur les ripisylves

Animation de la MAEC linéaire ligneux



Mesure FEADER pour le
maintien des haies/ripisylves
dans les exploitations agricoles

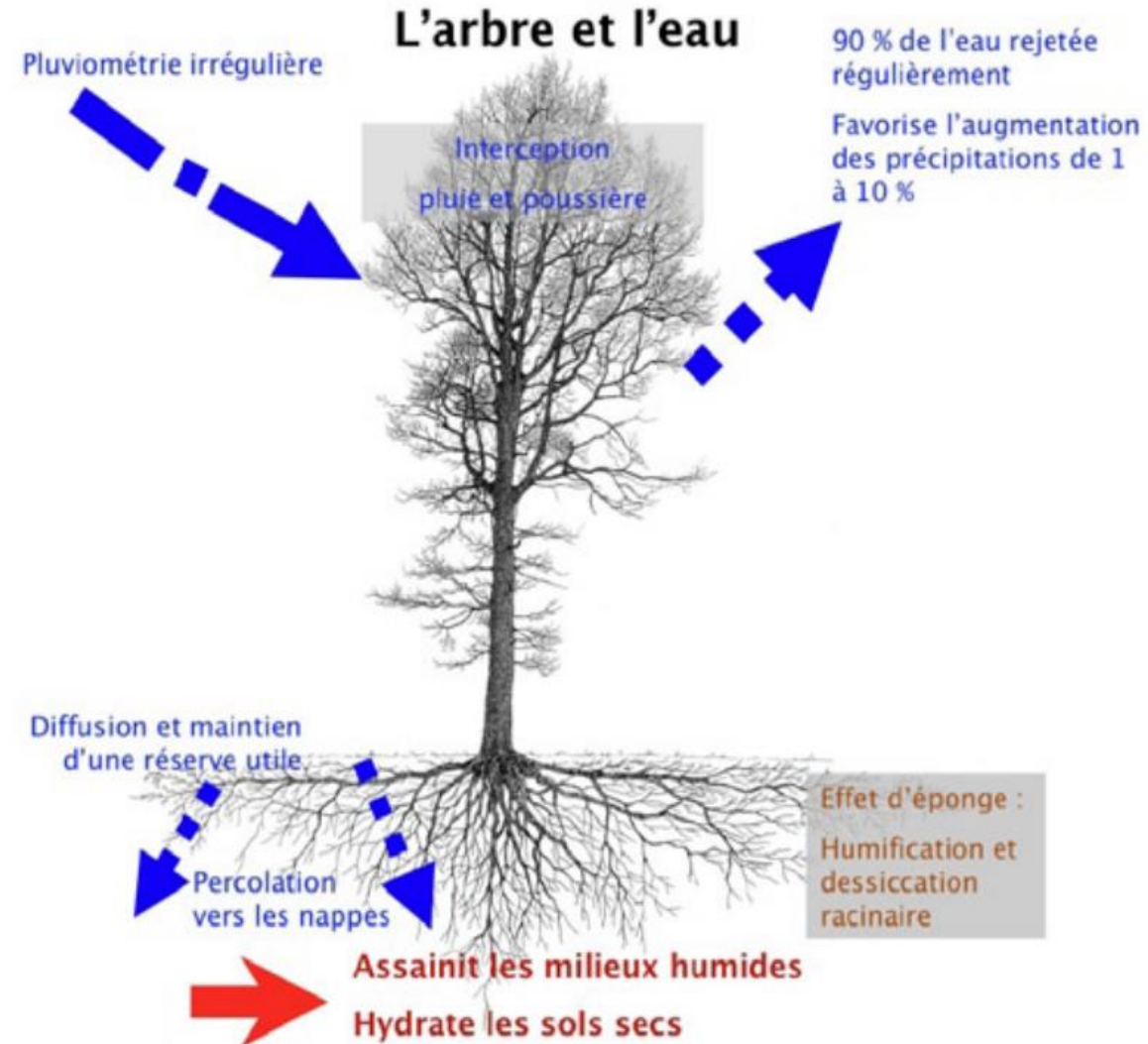
Jeudi 29 Février 2024

Le rôle arbres dans le cycle de l'eau

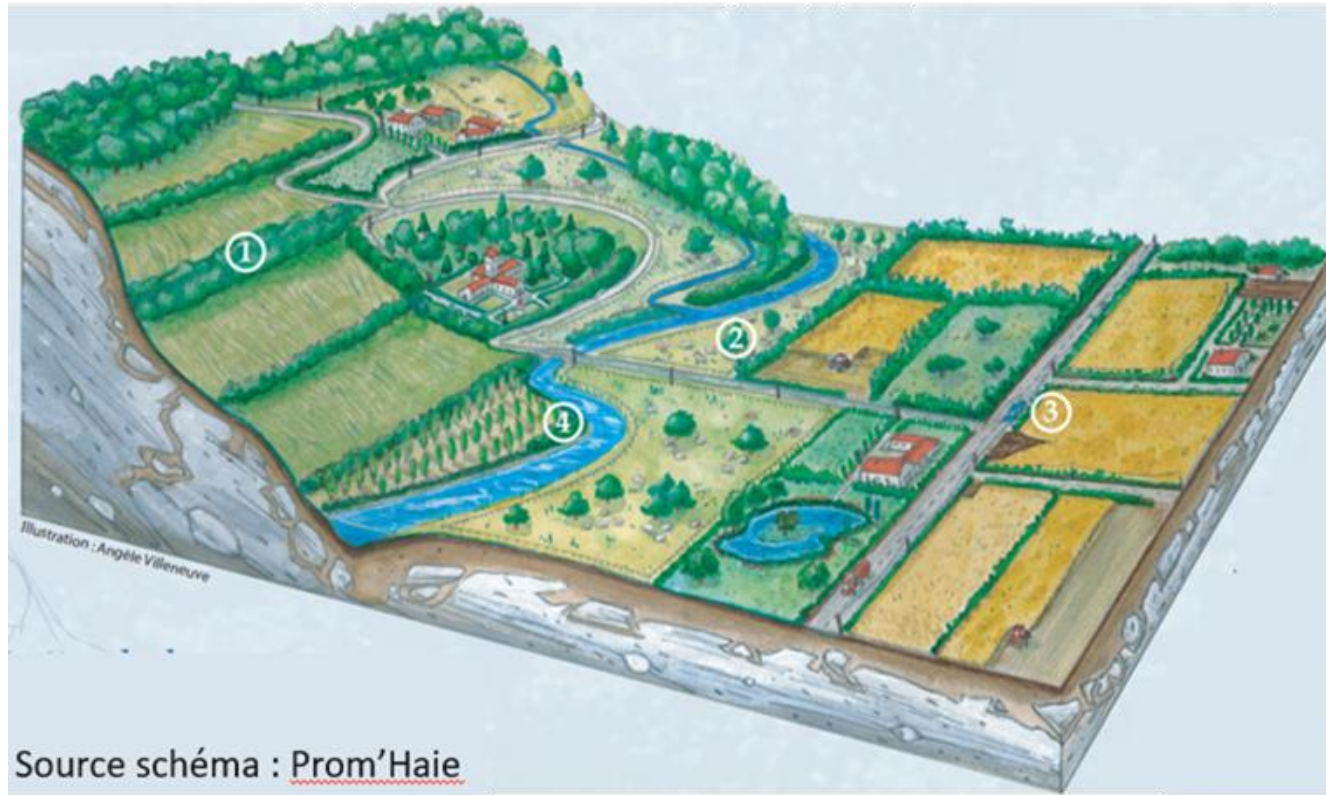
1. L'arbre augmente le stockage en eau du sol (réserve utile) et favorise l'infiltration
2. Il va tamponner les manques et les excès d'eau
3. Il joue le rôle de régulateur thermique
4. Le système racinaire assimile les minéraux et les molécules polluantes (nitrates)
5. Il augmente la MO du sol et donc la rétention en eau du sol => éponge
6. Il freine le vent et réduit la quantité d'eau nécessaire pour l'irrigation



Jeudi 29 Février 2024



La haie : un moyen de gestion de l'eau

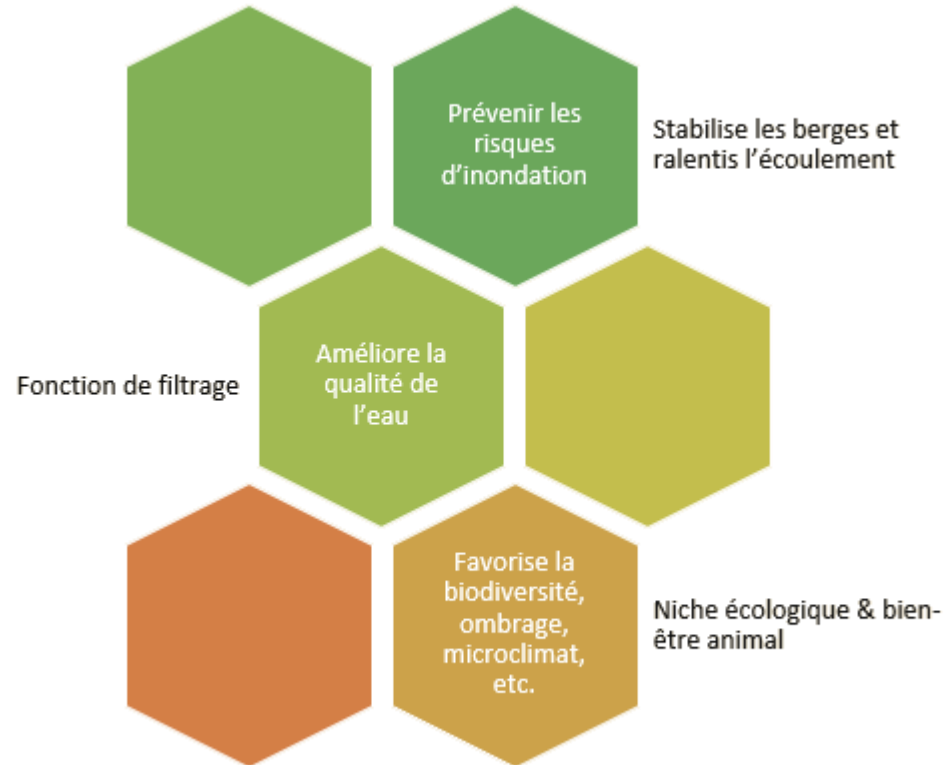


Source schéma : Prom'Haie

- 1 Régulation des inondations
- 2 Réduction des pollutions minérales
- 3 Protection des sols contre l'érosion
- 4 Protection des berges

Gestion de la ripisylve

Définition : ensemble des formations boisées, buissonnantes et herbacées présentes sur les rives d'un cours d'eau



Rivière sans entretien



Rivière mal entretenue
(coupe à blanc)



Rivière bien entretenue
(coupe sélective)

Jeudi 29 Février 2024

Cas concret de nos actions sur le territoire



Jeudi 29 Février 2024





Avant intervention



Jeudi 29 Février 2024



Après intervention



Jeudi 29 Février 2024



Agrofloresterie
ASSOCIATION FRANÇAISE