

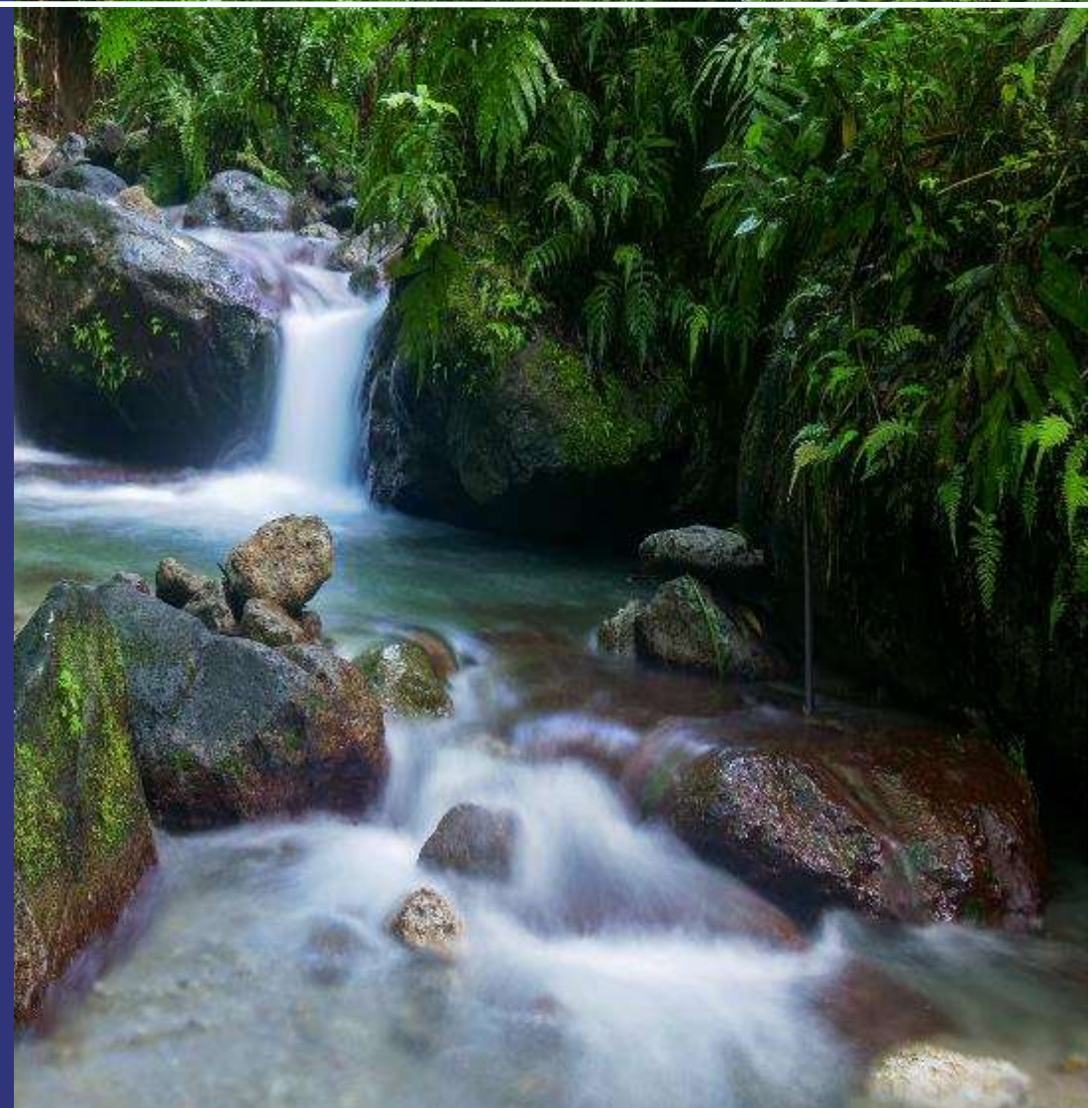
SEMINAIRE EAU & CLIMAT

Vulnérabilité des rivières au changement climatique

Jeudi 29 Février 2024

Retour sur l'étude ODE : Quel Plan d'action ?

MELANIE HERTEMAN
NATURE ET DEVELOPPEMENT

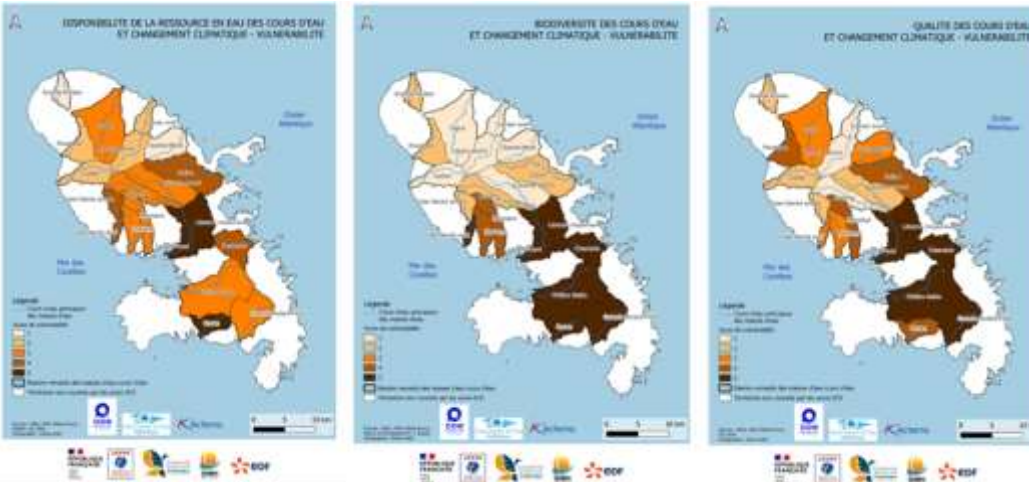


ATELIER PARTICIPATIF ET LES EXPERTS LOCAUX



Vulnérabilité des rivières :
Plan d'action par
Mélanie Herteman

DEROULEMENT



- Sur la base des travaux de la première phase
- Atelier des acteurs de l'eau en Martinique (le 6 juin 2023) :
 - restitution des résultats et des cartes
 - affiner le diagnostic avec les expertises présentes
 - identifier les actions d'adaptation réalistes à déployer.

Plan d'Action
pour s'adapter

Qui prend en
compte : dispo
du SDAGE

Qui prend en
compte: PA et
Contrats milieux



Jeudi 29 Février 2024

APPROCHE MÉTHODOLOGIQUE DE L'ANALYSE MULTICRITÈRES - AMC

Une analyse multicritères (AMC) a été réalisée grâce à un questionnaire en ligne (septembre 2023) par ces mêmes acteurs

Objectif : noter à dire d'expert les actions ressorties de l'atelier sur une échelle de 1 à 5 pour quatre critères :

- Efficacité de l'action pour la démarche d'adaptation ;
- Faisabilité technique, sociale...
- Coût de l'action ;
- Co-bénéfices (atténuation, biodiversité, etc.).

Enjeu Disponibilité de la ressource
Enjeu Biodiversité
Enjeu Qualité de l'eau

X

Institutionnel et gouvernance
Ingénierie verte
Législatif et réglementaire
Formation, sensibilisation, communication
Ingénierie grise
Amélioration des connaissances

X

-  Agriculture
-  Industrie
-  Transversal
-  Milieux
-  AEP/Assainissement

L'AMC au service de la priorisation des actions par enjeu : le programme d'actions prioritaires est construit en retenant les 5 premières actions les mieux classées, par enjeu.








ENJEU 1 | DISPONIBILITE DE LA RESSOURCE EN EAÜ

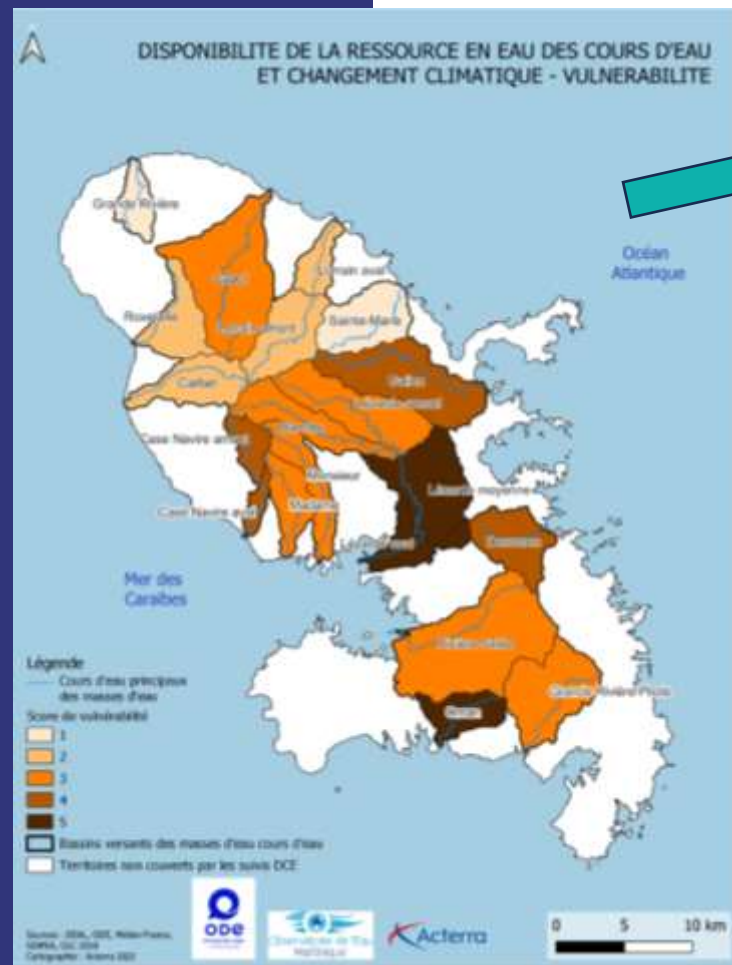
BESOIN D'ADAPATION

Nécessité d'atteindre ou de maintenir une gestion quantitative équilibrée (usages socio-économiques soutenables et respect des débits minimums pour les milieux)

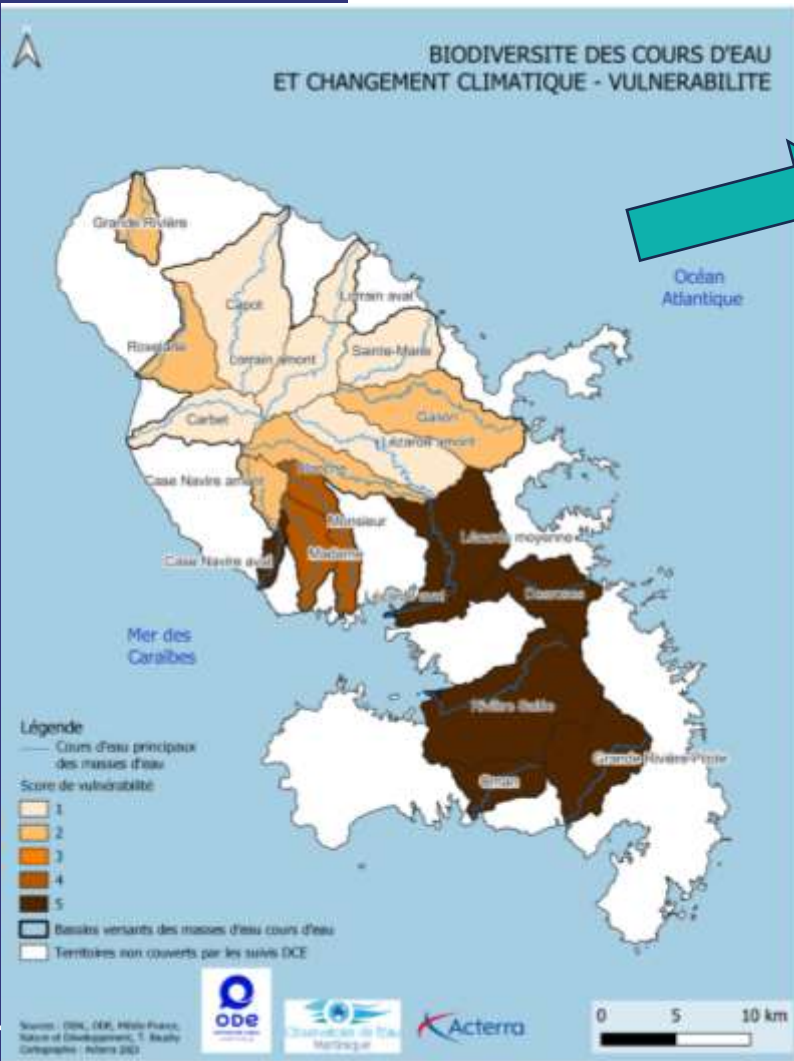
AGIR et S'ADAPTER...

Extrait du Plan d'actions EAU & Climat : Enjeu QUALITE DES COURS D'EAU

	Améliorer les rendements de réseau d'eau potable
	Imposer des systèmes de pilotage de l'irrigation pour tout prélèvement en rivière
	Informar, sensibiliser la population sur la sobriété en eau
	Expérimenter des variétés agricoles plus résilientes au changement climatique
	Eduquer et sensibiliser dès l'enfance sur les enjeux quantitatifs face au dérèglement climatique



ENJEU 2 | BIODIVERSITE DES COURS D'EAU



Besoin de maintien de la biodiversité et des services écosystémiques rendus à l'Homme (phytoépurations, stockage du carbone...)
Besoin de préservation et restauration des écosystèmes

AGIR et S'ADAPTER...

Extrait du Plan d'actions EAU & Climat : Enjeu BIODIVERSITE AQUATIQUE

	Accentuer les contrôles de police sur les rejets d'assainissement et industriels, pour limiter les impacts sur la biodiversité
	Limiter les surfaces imperméabilisées dans les documents d'urbanisme (PLU, SCOT)
	Inclure les industries dans le financement de la restauration d'habitats des rivières impactées par leurs rejets
	Favoriser le génie végétal pour les travaux de restauration de rivière avec des espèces indigènes
	Améliorer l'inventaire pour la connaissance des Espèces Exotiques Envahissantes et de la biodiversité pour tous les cours d'eau, notamment à la rivière du Carbet et de la Capot (absence d'inventaires d'Espèces Exotiques Envahissantes)





Vulnérabilité des rivières :
Plan d'action par
Mélanie Herteman

Merci pour votre attention



Jeudi 29 Février 2024