

Bulletin de situation hydrogéologique à début juin 2020

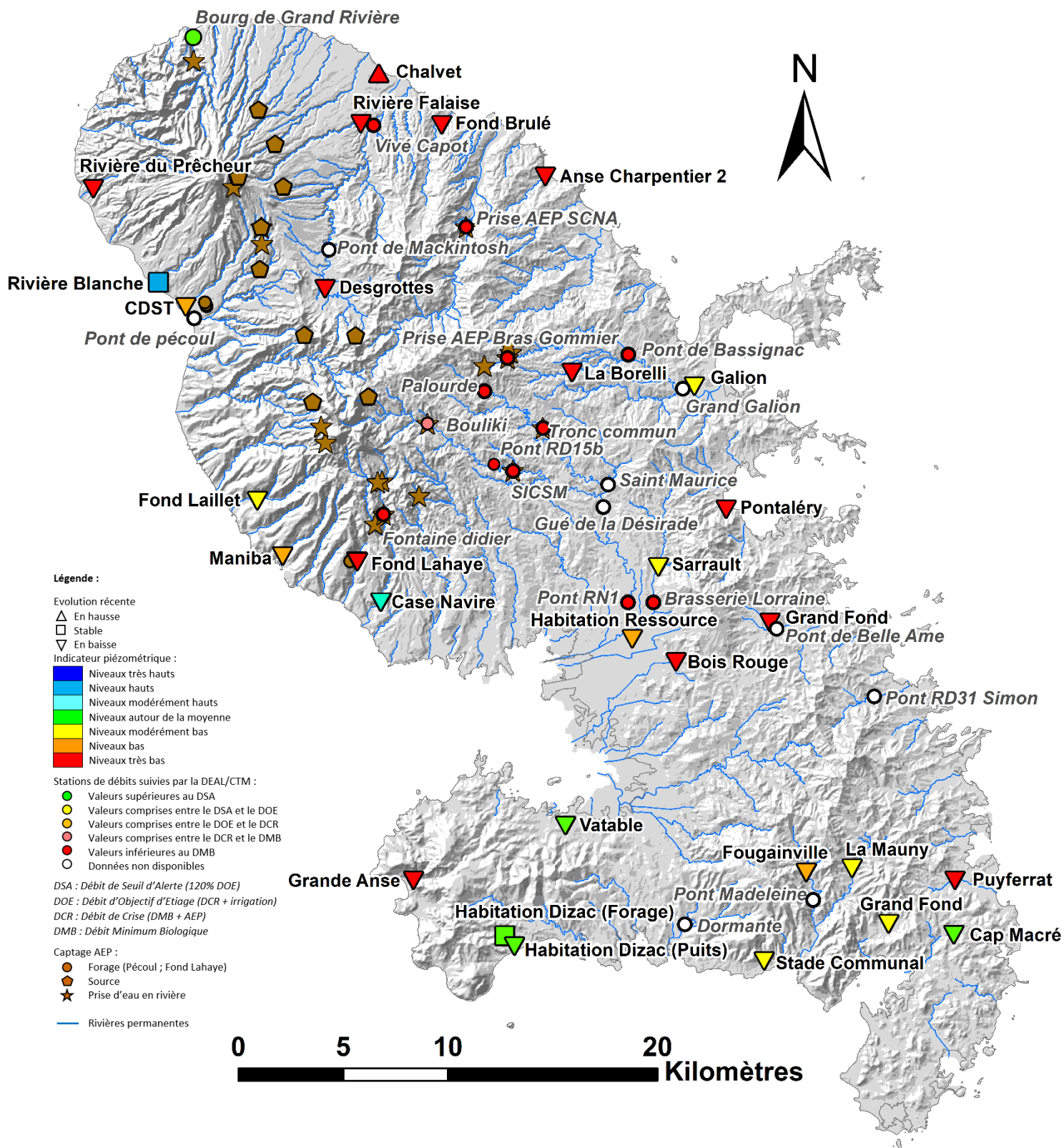


Illustration 1 : Carte de localisation des piézomètres, hydromètres, Captage AEP et situation des niveaux d'eau souterraine au 7 juin 2020

La situation des niveaux des nappes d'eau souterraine de la Martinique au 7 juin 2020 (Illustration 1) met en évidence les tendances suivantes :

- 3% des forages présentent des niveaux hauts (1 forage) ;
- 17% des forages présentent des niveaux proches de la moyenne (5 forages) ;
- 35% des forages présentent des niveaux bas à modérément bas (10 forages) ;
- 45% des forages présentent des niveaux très bas (13 forages) ;

La comparaison des moyennes mensuelles de mai 2020 et juin 2020 met en évidence les tendances suivantes :

- 3% des forages témoignent d'une hausse des niveaux piézométriques (1 forage) ;
- 7% des forages témoignent d'une stabilité des niveaux piézométriques (2 forages) ;
- 90% des forages affichent une baisse des niveaux piézométriques (26 forages).

L'analyse des périodes de retour montre que :

- Les niveaux d'eau observés au forage de Morne Rouge – Desgrottes sont au plus bas depuis 2005, date du début du suivi piézométrique dans ce forage. Le DCR équivalent pour la station hydrométrique Pont de Mackintosh est dépassé depuis le mois d'avril 2020.
- Les niveaux d'eau observés au forage Rivière Pilote – Fougainville devraient atteindre la période de retour des 5 ans secs à la fin du mois de juin 2020.
- La période de retour des 2 ans secs devrait être dépassée au cours de la mi-juin 2020 pour les niveaux d'eau du forage Trois-ilets – Vatable.

Les zones Nord Atlantique, Nord Caraïbes et le centre de la Martinique se caractérisent donc par des niveaux piézométriques très bas. Les nappes sont d'avantage impactés par le déficit pluviométrique que dans la partie Sud de l'île.

Les déficits de pluviométrie dépassent quasiment partout les 70% en Martinique de mars à mai 2020. Le début du mois de juin est marqué par de courtes averses qui n'apportent pour le moment pas de cumul significatif (source Météo France). Les averses n'ont pour le moment pas d'incidence sur la recharge des nappes d'eau (dernier chargement des données piézométriques consultables en ligne sur le site [www.ad.es.eaufrance.fr](http://www.ad.es.eaufrance.fr) le 07 juin 2020, avant les fortes pluies du 10 juin sur le centre).

- Piézomètre de Morne Rouge – Desgrottes

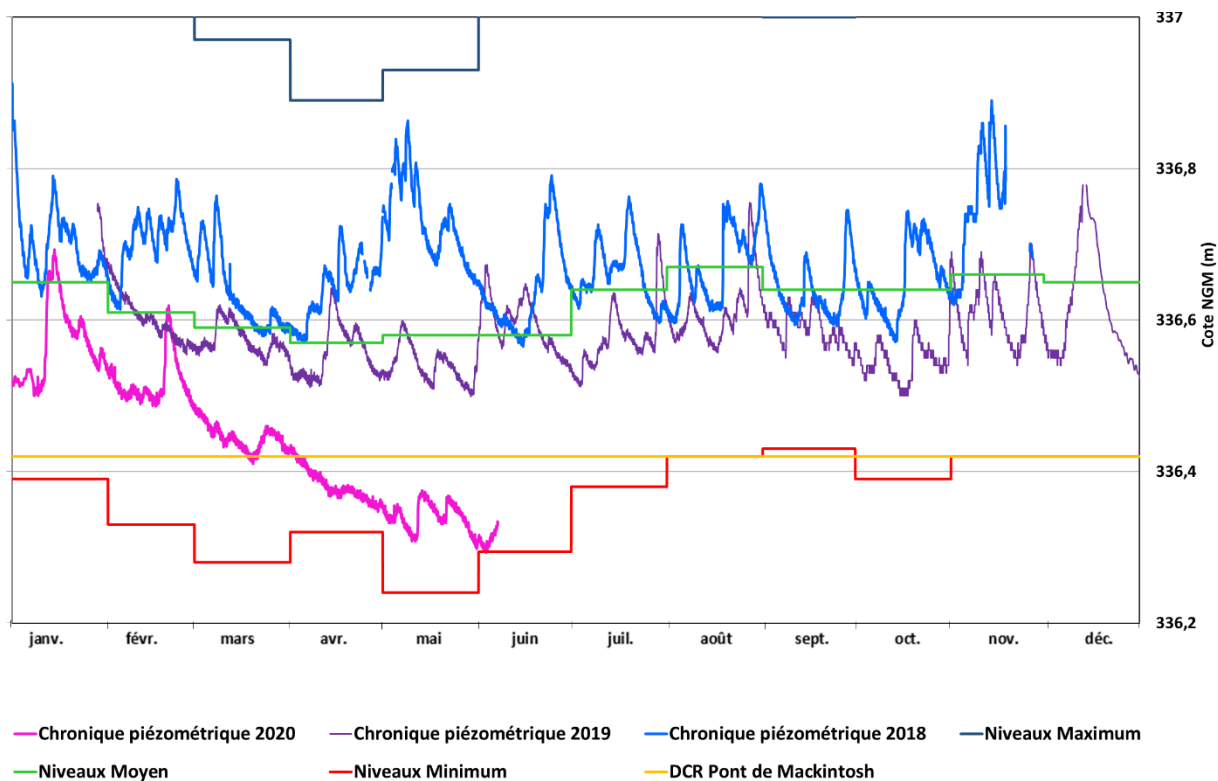


Illustration 2 : Chroniques piézométriques du forage de Morne Rouge – Desgrottes et valeurs seuils associées

## Piézomètre de Gros Morne – La Borelli

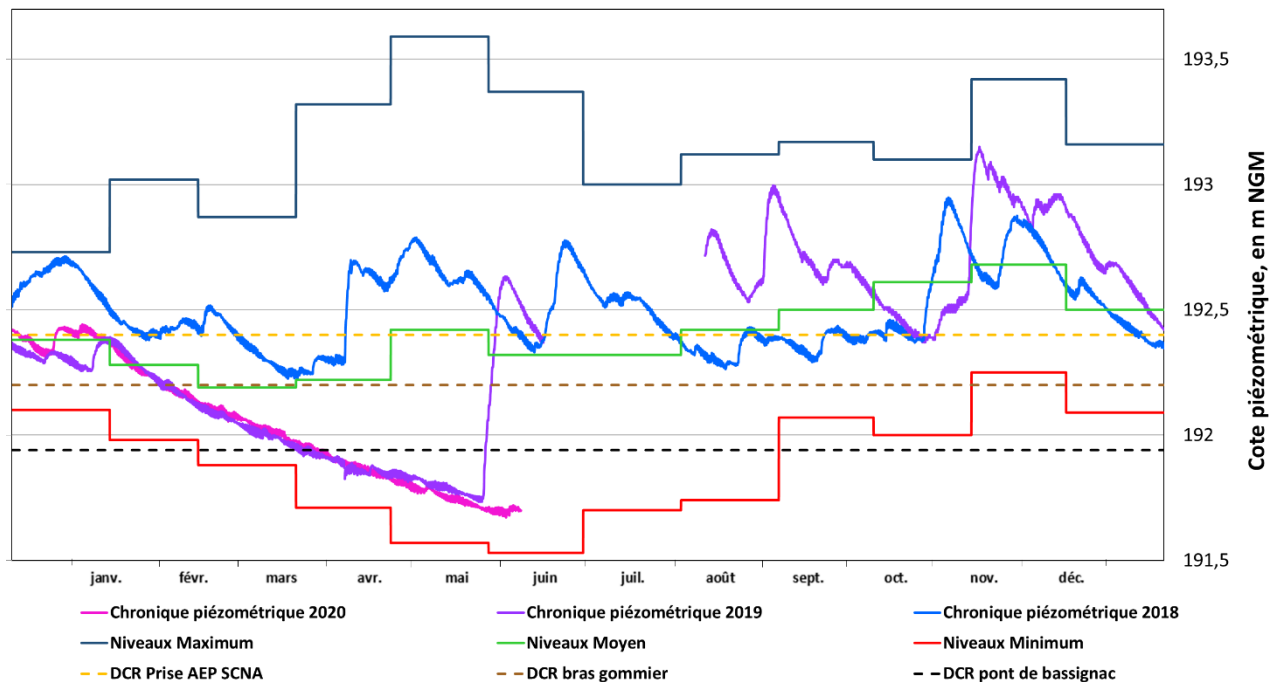


Illustration 3 : Chroniques piézométriques du piézomètre Gros Morne – La Borelli et valeurs seuils associées

- Piézomètre du Lamentin – Habitation ressource

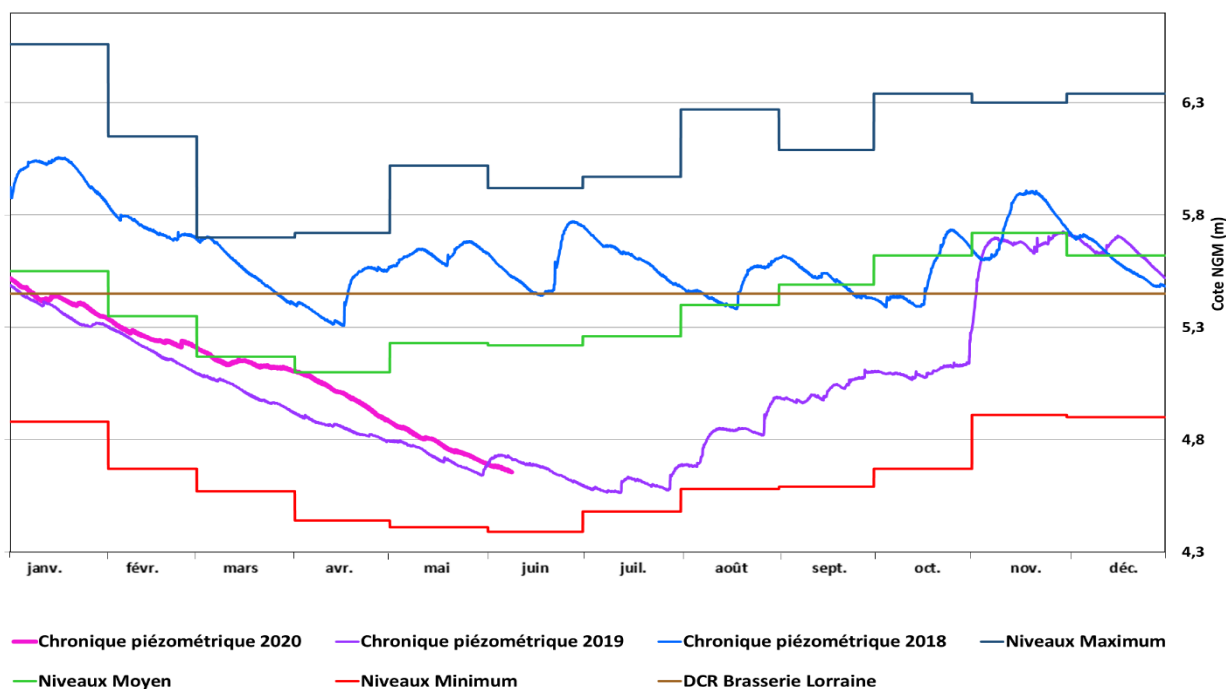


Illustration 4 : Chroniques piézométriques du forage Lamentin – Habitation Ressource et valeurs seuils associées

- Piézomètre de Rivière Pilote - Fougainville

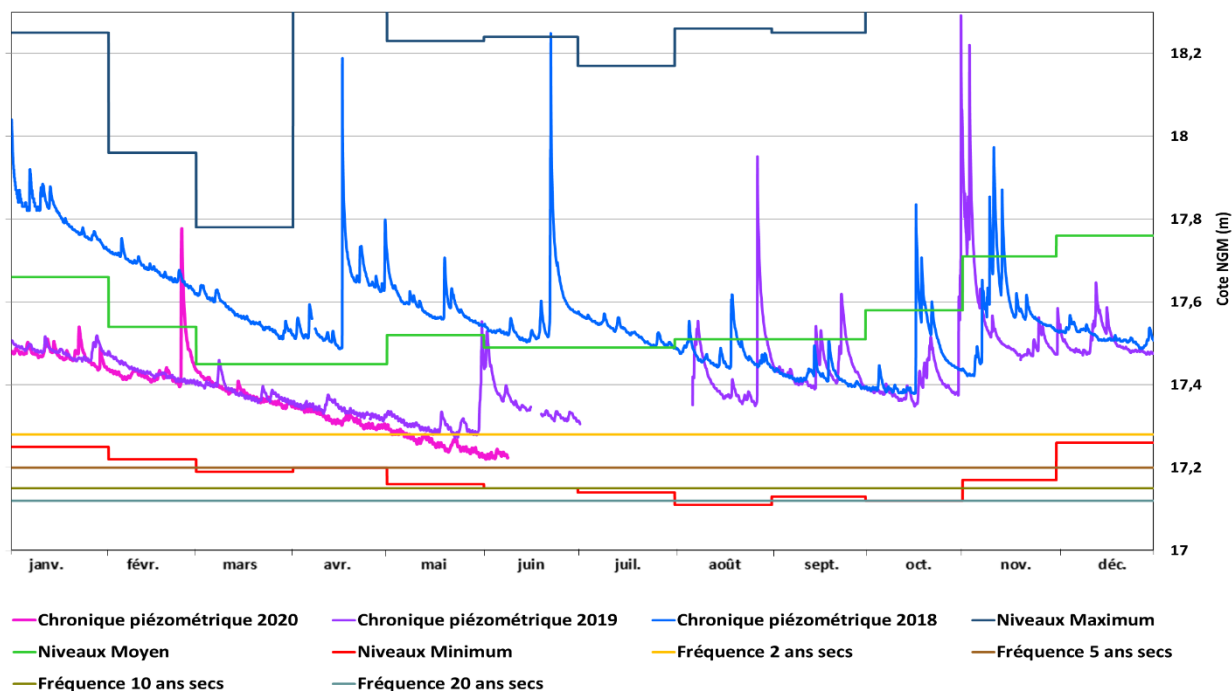
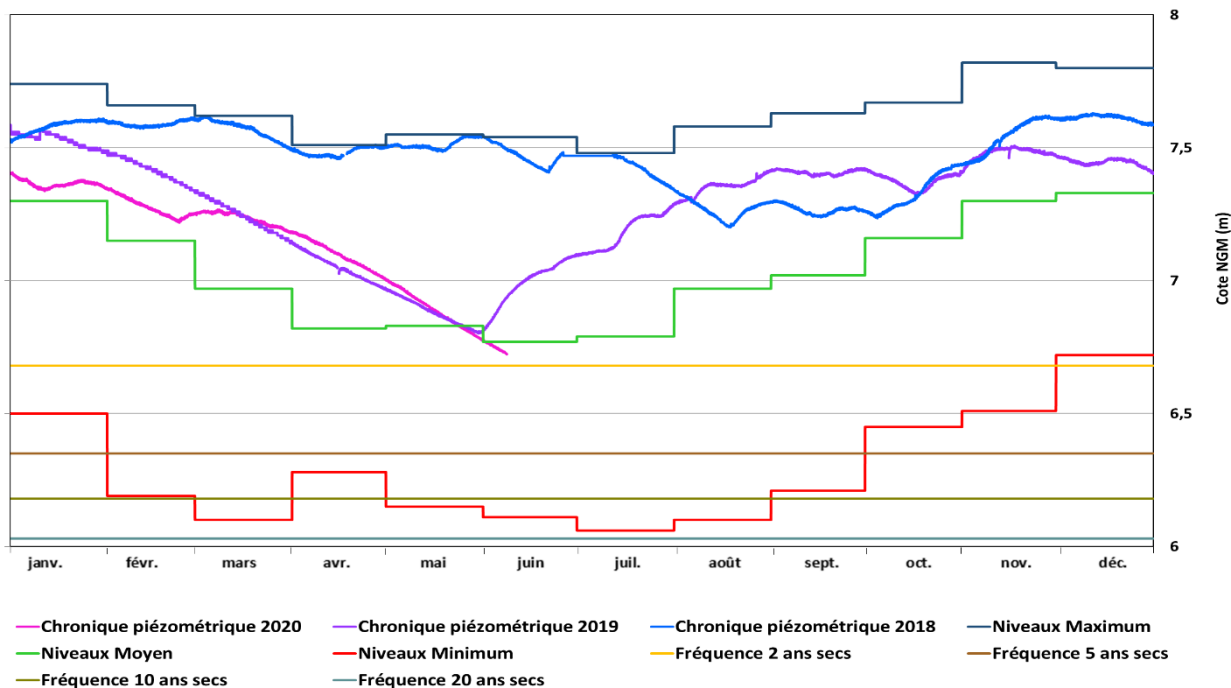


Illustration 5 : Chroniques piézométriques du forage de Rivière Pilote - Fougainville et valeurs fréquentielles des niveaux piézométriques minimums mensuels

- Piézomètre de Trois Ilets – Vatable



*Illustration 6 : Chroniques piézométriques du forage de Trois Ilets – Vatable et valeurs fréquentielles des niveaux piézométriques minimums mensuels*

Les détails de la méthodologie de détermination des seuils de vigilance des niveaux d'eau souterraine en Martinique sont présentés dans le rapport [BRGM/FR-66058-FR](#). Les valeurs seuils et fréquentielles calculées sont synthétisées ci-dessous.

Station	Système	DMB	DCR	DOE	DSA
Prise AEP SCNA	Lorrain (m3/s)	0,85	0,95	1,047	1,256
La Borelli	FRJ202 (m NGM)	192,33	192,4	192,48	192,65
Pont de Bassignac	Galion (m3/s)	0,125			0,15
La Borelli	FRJ202 (m NGM)	191,94			191,97
Prise AEP Bras Gommier	Galion (m3/s)	0,021	0,032	0,032	0,038
La Borelli	FRJ202 (m NGM)	192,03	192,2		192,29
Pont RN1	Lézarde (m3/s)	0,85		1,14	1,37
Habitation Ressource	FRJ204 (m NGM)	5,98		6,28	6,49
Brasserie Lorraine	Petite Rivière (m3/s)	0,1		0,185	0,222
Habitation Ressource	FRJ204 (m NGM)	5,45		5,8	5,94

Illustration 7 : Valeurs seuils issues des débits caractéristiques définis aux différentes stations pour les forage de Gros Morne - La Borelli et Lamentin - Habitation Ressource (DMB : Débit Minimum Biologique ; DCR : Débit de Crise ; DOE : Débit d'Objectif d'Etiage ; DSA : Débit seuil d'Alerte)

Stations	Période de retour	Journalier		Mensuel	
	(années)	Np	Qm	Np	Qm
Rivière pilote - Fougainville	2 ans secs	17,3	29	17,3	33
	5 ans secs	17,2	11	17,2	13
	10 ans secs	17,2	2	17,15	3
	20 ans secs	17,1	0	17,11	0
Trois Ilets - Vatable	2 ans secs	6,68		6,73	
	5 ans secs	6,35		6,4	
	10 ans secs	6,18		6,23	
	20 ans secs	6,03		6,08	
Lamentin - Habitation ressource	2 ans secs	4,95	7	4,99	8
	5 ans secs	4,84	4,3	4,87	4,8
	10 ans secs	4,78	3	4,8	3,4
	20 ans secs	4,73	2,1	4,74	2,3

Illustration 8 : Valeurs fréquentielles journalières et mensuelles des niveaux piézométriques moyens minimums à Rivière Pilote – Fougainville ; Trois Ilets – Vatable ; Lamentin – Habitation Ressource (Np : Niveau piézométrique en m NGM ; Qm : Débit minimal correspondant L/s)

# BULLETIN DE SITUATION HYDROGÉOLOGIQUE DE MARTINIQUE

## Annexes

	Station	Rivière	Gestion	Débits caractéristiques en m³/s				Débit estimé le 12/05/20	Débit estimé le 13/05/20	Débit estimé le 14/05/20	Débit estimé le 18/05/20	Débit estimé le 20/05/20	Débit estimé le 25/05/20	Débit estimé le 27/05/20	Débit estimé le 29/05/20	Débit estimé le 02/06/20	Débit estimé le 05/06/20	Débit estimé le 09/06/20
				DMB	DCR	DOE	DSA											
CENTRE	Bouliki	Blanche	DEAL	0,320	0,670	0,670	0,804	0,380	0,320	0,310	0,300	0,300	0,310	0,290	0,280	0,280	0,290	0,330
	Rd15b Blanche	Blanche	CTM	0,300	0,739	0,739	0,887	0,26(*)	0,247	0,235(*)	0,235	0,170	0,142	0,110	0,110	0,110	0,120	0,200
	Sicsm	Blanche	DEAL	0,300	0,300	0,458	0,550	0,000	0,000	0,000	0,000	0,000	0,000	0,000	0,000	0,000	0,000	0,030
	Palourde	Lézarde	DEAL	0,082	0,082	0,082	0,098	0,085	0,070	0,070	0,070	0,060	0,050	0,050	0,050	0,050	0,050	0,075
	Tronc commun	Lézarde	CTM	0,270	0,470	0,870	1,044	0,330	0,184	0,180	0,180	0,170	0,169	0,120	0,120	0,120	0,170	0,240
	Gué Désirade	Lézarde	CTM	0,796	0,796	1,105	1,326	abs	abs	abs	abs	abs	abs	abs	abs	abs	abs	abs
	RN1	Lézarde	DEAL	0,853	0,853	1,143	1,372	0,500	0,150	0,150	0,140	0,200	0,100	0,060	0,060	0,070	0,070	0,100
	Brasserie Lorraine	Petite Rivière	DEAL	0,100	0,100	0,185	0,222	0,030	0,020	0,020	0,020	0,020	0,020	0,025	0,025	0,025	0,025	0,030
NORD ATLANTIQUE	Bourg Grand Rivière	Grande Rivière	DEAL	0,203	0,203	0,203	0,244	0,460	0,440	0,440	0,380	0,380	0,400	0,400	0,400	0,410	0,420	
	Pt Mackintosh	Capot	CTM	0,353	0,353	0,353	0,424	abs	abs	abs	abs	abs	abs	abs	abs	abs	abs	
	Vivé Capot	Capot	CTM	1,140	1,546	1,559	1,871	2,000	1,590	1,180	1,325	1,130	1,080	1,080	1,080	1,080	1,610	
	Scna	Lorrain	DEAL	0,850	0,950	1,047	1,256	0,620	0,520	0,510	0,480	0,480	0,500	0,480	0,470	0,480	0,500	0,750
	Bras Gommier	Bras Gommier	DEAL	0,021	0,032	0,032	0,038	<0,015	<0,015	<0,015	<0,015	<0,015	<0,015	0,020	0,020	0,020	0,020	0,200
	Pt Bassignac	Galion	CTM	0,125	0,125	0,125	0,150	0,18(*)	0,180	0,180	0,122	0,108	0,095	0,095	0,095	0,095	0,120	
NORD CARAIBES	Pont de Pécol	La Roxelane	CTM	0,115	0,115	0,133	0,160	abs	abs	abs	abs	abs	abs	abs	abs	abs	abs	
	Fontaine Didier	Dumauzé	DEAL	0,100	0,100	0,100	0,120	<0,02	<0,02	<0,02	<0,02	<0,02	<0,02	<0,02	<0,02	<0,02	<0,02	

\* estimation

### Légende :

DSA	Débit de seuil d'alerte (120 % DOE)
DOE	Débit d'objectif d'étiage (DOE=DCR+irrigation)
DCR	Débit de crise (DCR=DMB+AEP)
DMB	Débit minimum biologique

Valeur supérieure au DSA
Valeur comprise entre le DSA et le DOE
Valeur comprise entre le DOE et le DCR
Valeur comprise entre le DCR et le DMB
Valeur inférieure au DMB

Illustration 9 : Evolution des débits des stations situées au niveau des points nodaux Nord Atlantique/ Centre de la Martinique du 12/05/2020 au 09/06/2020 (source compte rendu sécheresse du 09/06/2020 établi par la DEAL)