

Colloque
La parole aux scientifiques

15 AVRIL 2025

Palais des congrès Madiana - Schoelcher

**Etat environnemental des
eaux littorales**

Mélissa BOCALY

Responsable du service connaissance des
Milieux et des Pressions

ODE

12 > 27
2025
AVRIL



✓ La surveillance des eaux littorales

- Maîtrise d'ouvrage: ODE, AMO technique : Ifremer
- Découpage en 20 masses d'eau
 - 19 masses d'eaux côtières
 - 1 masse d'eau de transition (étang des Salines)

Suivi biologique DCE

- 22 sites : phytoplancton
- 15 sites : Récifs coraliens
- 9 sites : herbiers

Suivi physico-chimique et chimique DCE

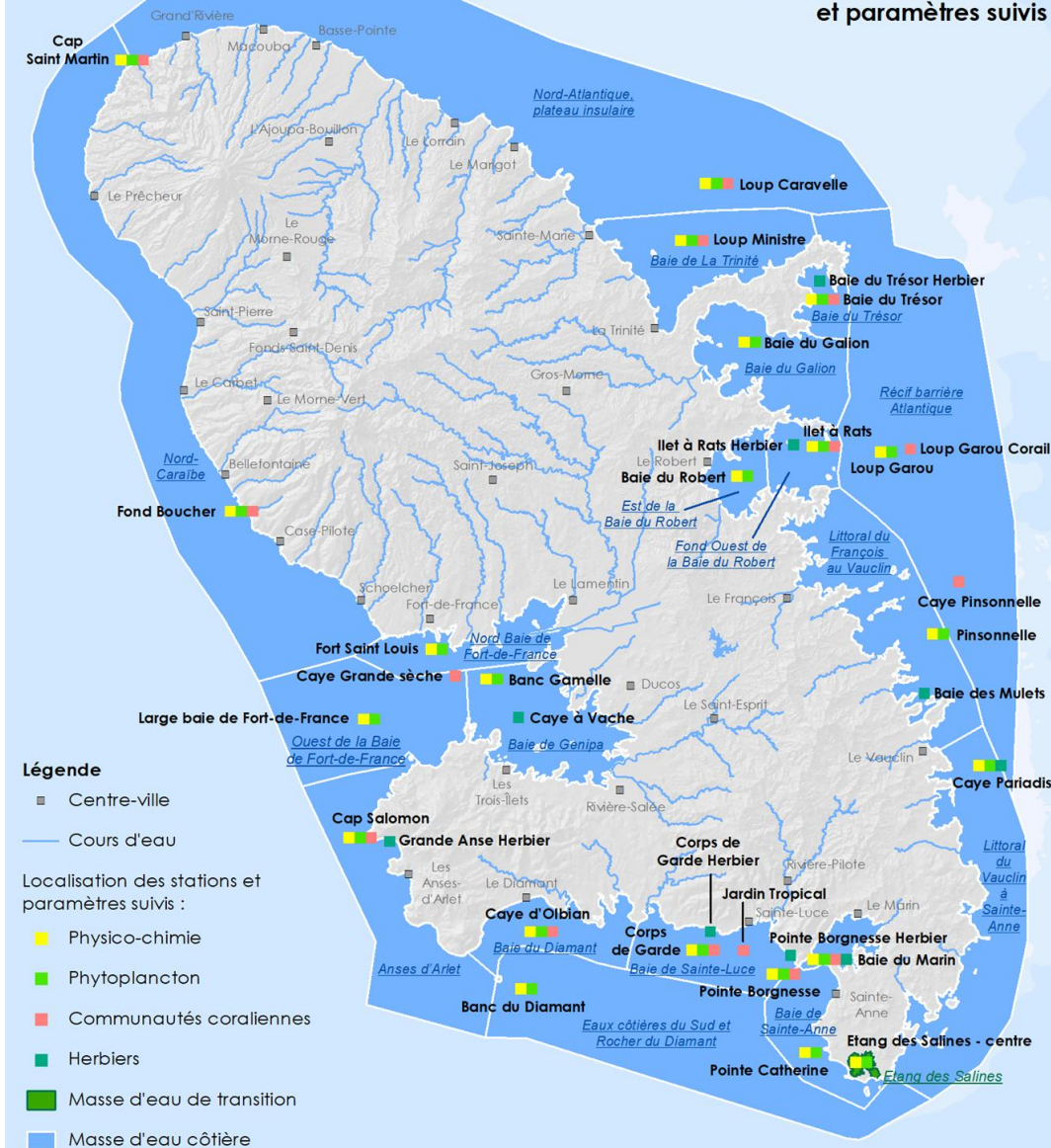
- 22 sites de suivi
- Physico-chimie générale dans l'eau
- Micropolluants par échantillonneurs passifs

Suivi ROCCH

- 5 sites de suivi en mangrove
- Micropolluants dans les huîtres de palétuvier

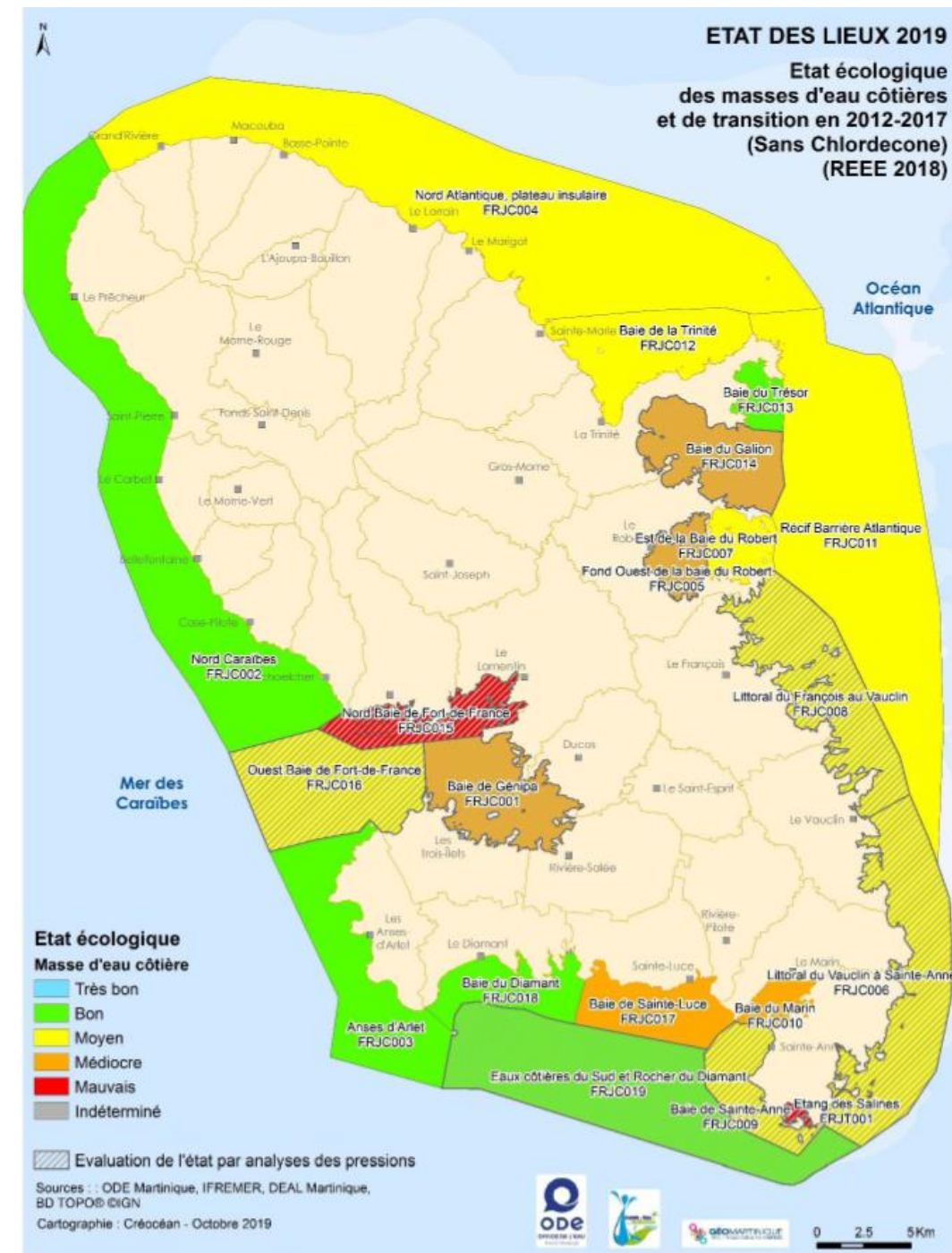
Programme de surveillance de la qualité des eaux littorales 2017-2022

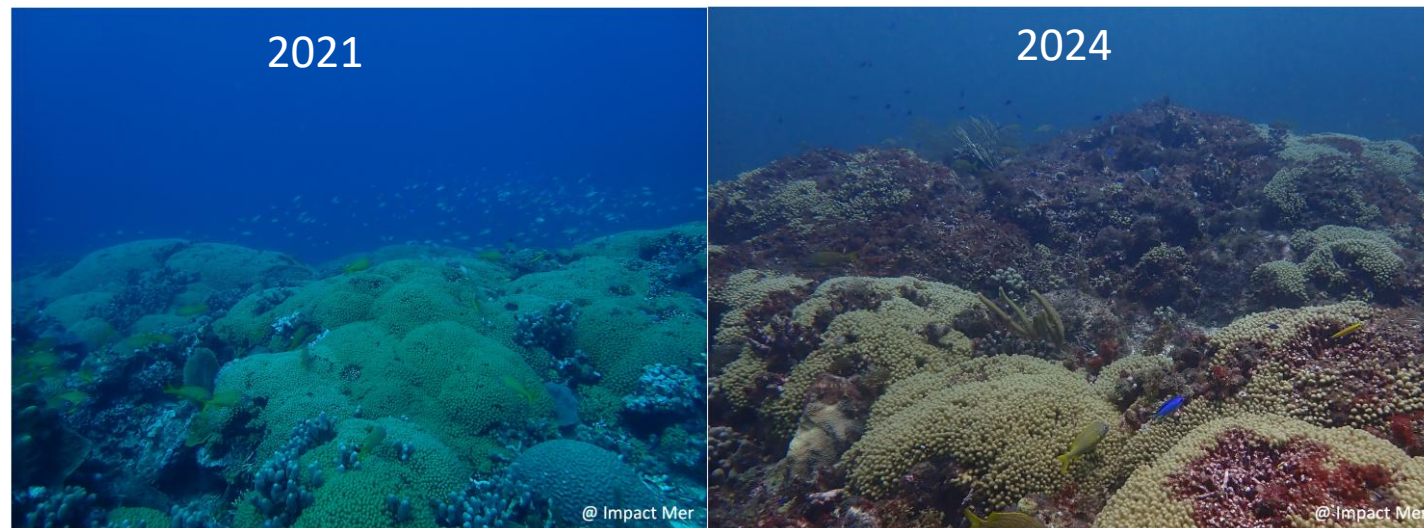
Localisation des stations de surveillance et paramètres suivis



✓ Etat de santé écologique des eaux littorales au titre du suivi DCE (révision EDL en 2025)

- L'état des lieux du district hydrographique réalisé en 2019. Exercice réalisé tous les 6 ans.
- Etat basé sur les paramètres suivis et sur les pressions
- Etat écologique avec chlordercone : aucune masse d'eau en bon état
- Etat écologique sans chlordercone
 - 5 masses d'eau en **bon état**
 - 8 masses d'eau en **état moyen**
 - 5 masses d'eau en **état médiocre**
 - 2 masses d'eau en **état mauvais**
- Paramètres déclassants : biologie (corail, phytoplancton), pressions





Caye d'Olbian(Caraïbe Nord)

✓ Zoom sur les coraux

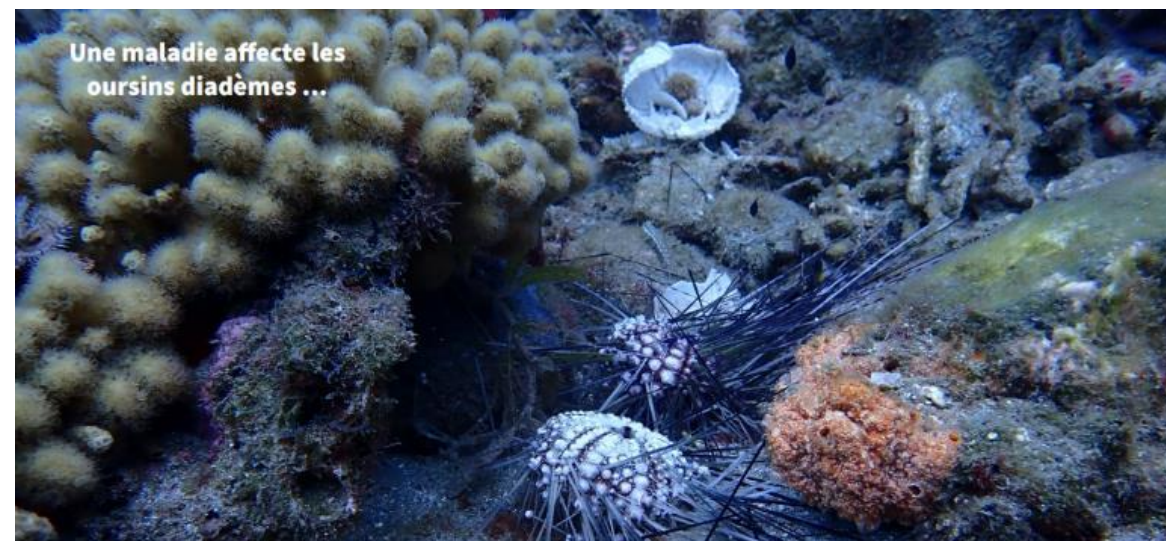
- Une dégradation continue mais lente est observée en Martinique depuis plusieurs décennies
- EDL 2019 : L'indicateur corail est dans un état moyen ou médiocre pour la moitié des sites suivis
- Depuis 2021 : Dégradation brutale, diminution importante de la couverture corallienne et surdéveloppement algal



Loup caravelle (Atlantique Nord)

✓ Les causes probables de cette dégradation brutale

- La maladie corallienne SCTLD
 - Maladie mortelle signalée en 2020 en Martinique
 - Propagation très rapide avec de nombreuses espèces sensibles
 - Origine inconnue probablement anthropique et cause probablement bactérienne
- La maladie des oursins diadèmes
 - Maladie mortelle signalée en 2022
 - Mortalité de 100% des individus sur les sites impactés
- Les épisodes majeurs de blanchissement: 34% de perte de couverture corallienne pour l'épisode de 2023 - 2024



✓ Les pressions locales

- Une liste de pression très longue car toute activité humaine peut avoir un impact
- Parmi les pressions majeures, on cite :
 - Assainissement : collectif, non collectif, industriel, bateau de plaisance
 - Emission agricoles : nutriments et pesticides
 - Ruissellement des eaux pluviales
 - Erosion des sols et des berges
 - Mouillages non encadrés
 - Pêche professionnelle et de loisir
 - ...



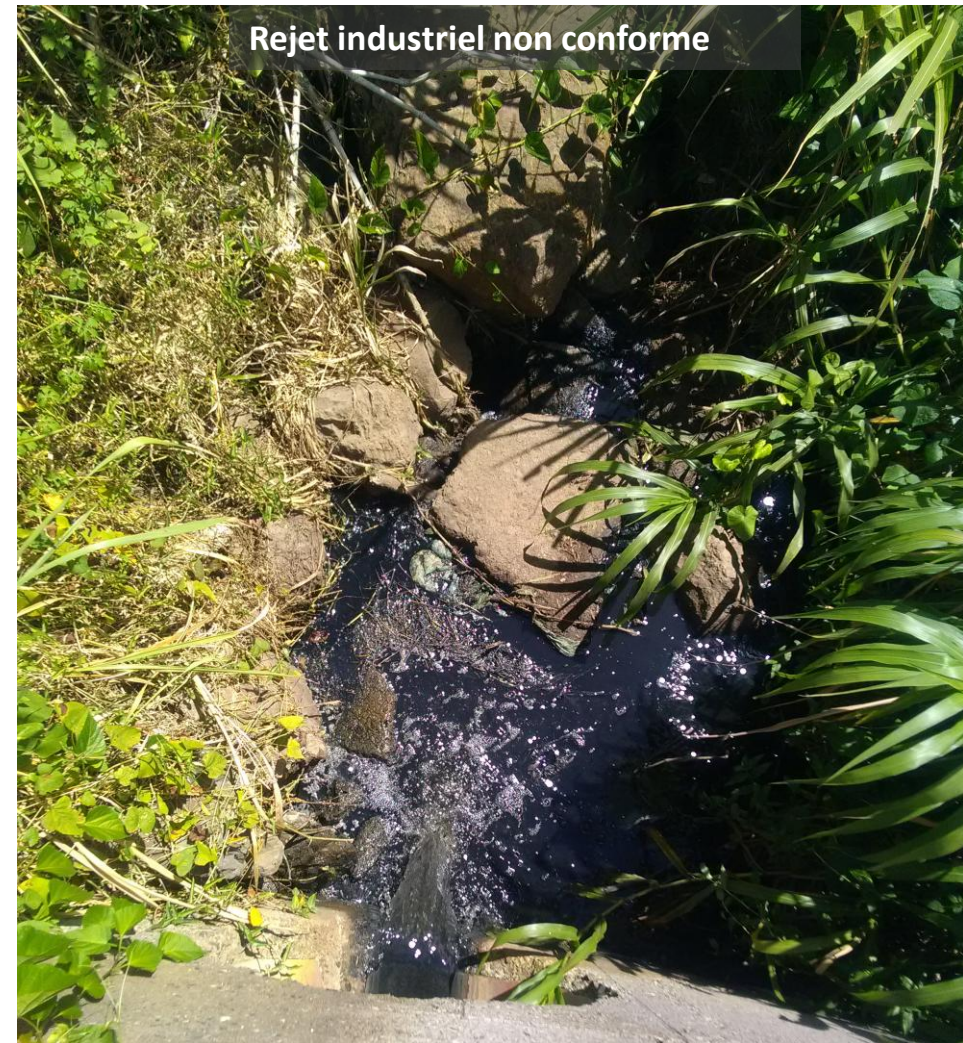
Industrie en bordure de mangrove, photo : ODE

Lien terre – mer fort : les rejets terrestres arrivent rapidement dans le milieu marin





Rejet de STEU non conformes, photo : ODE



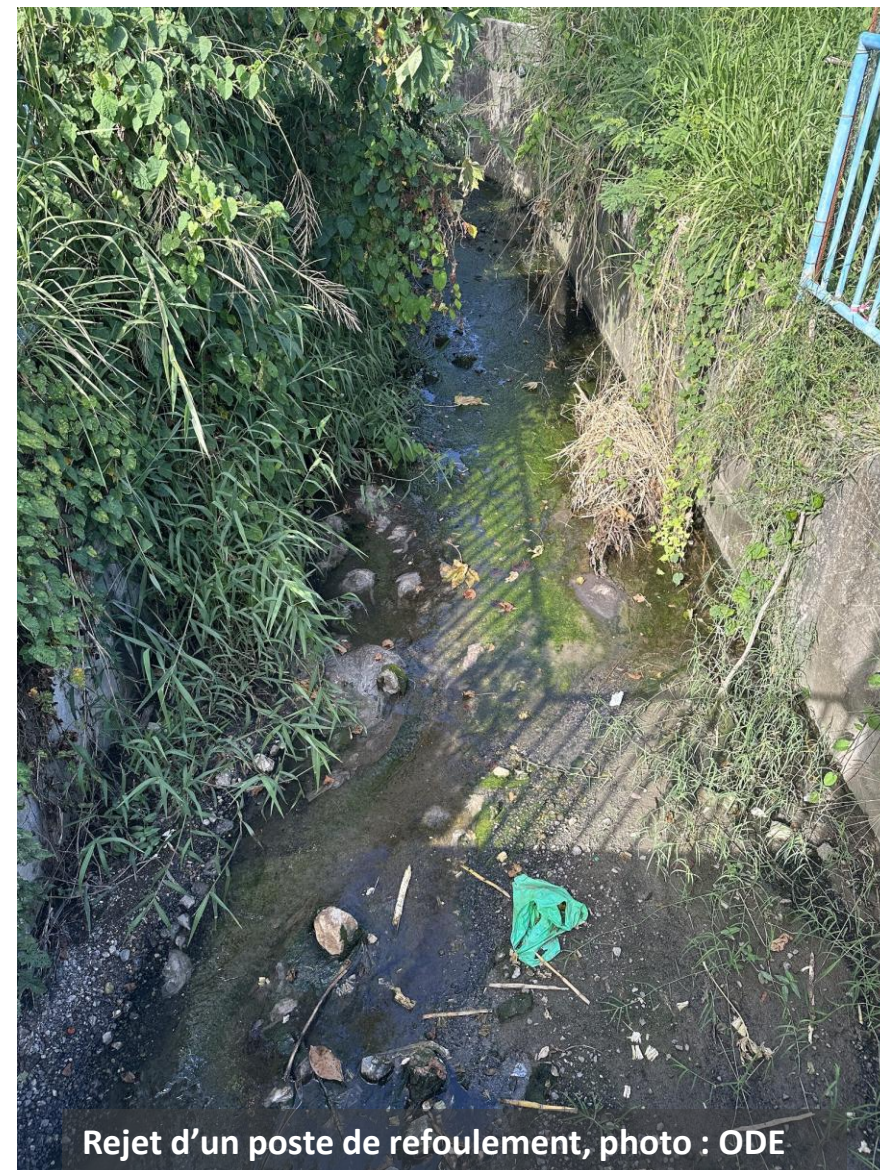
Rejet industriel non conforme



Panaches de sédiments générés par la rivière Madame et Case Navire lors d'un épisode pluvieux, photo : ODE



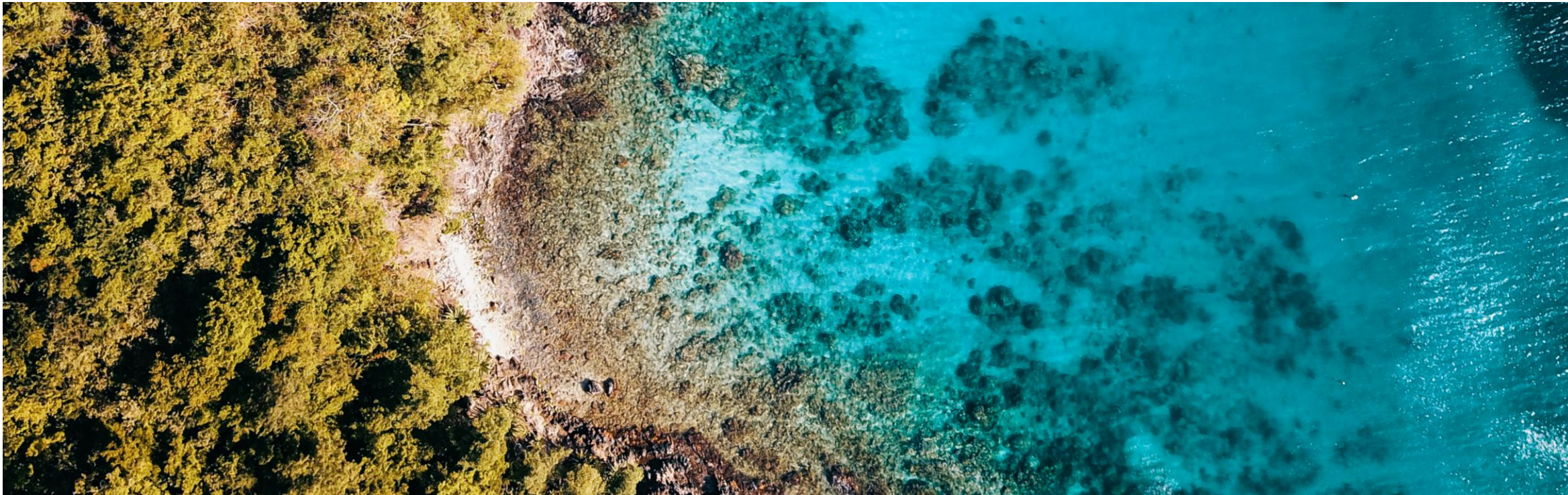
Chaine de mouillage sur un récif, photo : ODE



Rejet d'un poste de refoulement, photo : ODE

✓ Actions de l'ODE en étroite collaboration avec le PNMM

- Vise à répondre à l'objectif DCE d'atteinte du bon état des masses d'eau
- Développement et accompagnement de la connaissance et de la recherche : nous protégeons mieux ce que nous connaissons
- Appui technique et financier d'actions visant à réduire les pressions : mise en œuvre de mouillage écologiques, enlèvement de BHU, travaux assainissement, mesures agro-environnementales, ...
- Sensibilisation, communication et mise en œuvre de formations : manifestations, écoles,...





Merci pour votre attention