

# BULLETIN DE SITUATION HYDROGÉOLOGIQUE DE MARTINIQUE A LA MI-NOVEMBRE 2024

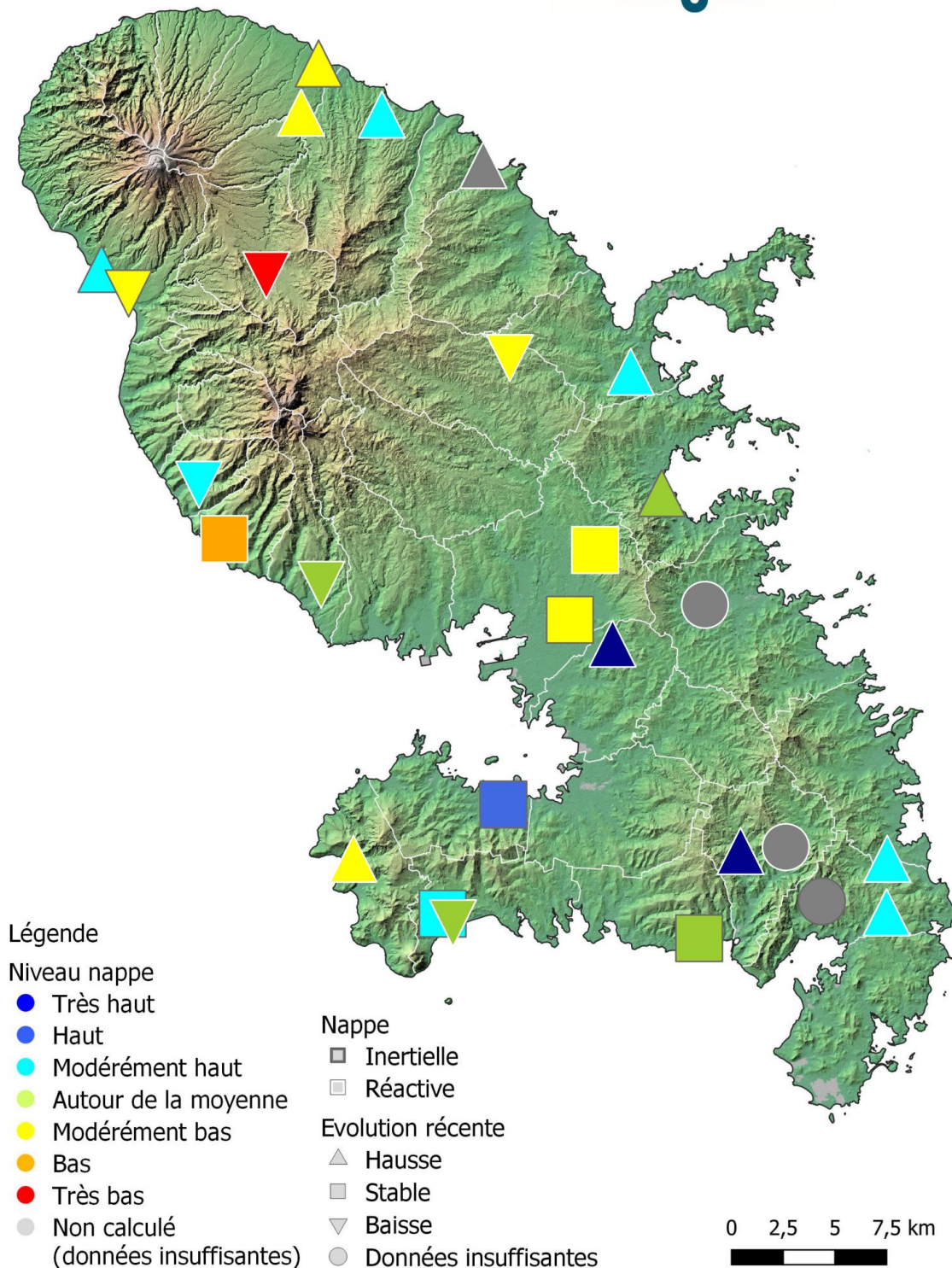


Figure 1 : carte de localisation des piézomètres, AEP et situation des niveaux piézométriques novembre 2024 (source : BRGM)

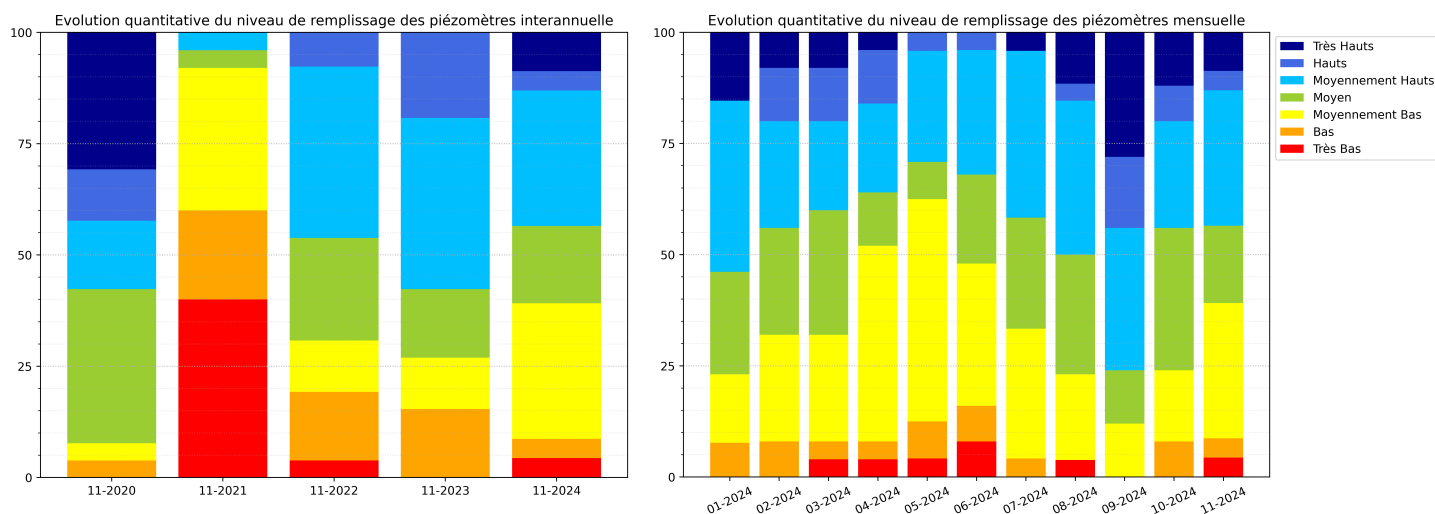
Synthèse : Après un carême caractérisé par un déficit pluviométrique, la recharge des nappes d'eau souterraine a commencé dès juillet avec l'arrivée de la saison humide. Le trimestre précédent, marqué par une pluviométrie globalement normale, a permis une recharge satisfaisante, conduisant à des niveaux élevés pour 60 % des forages. Toutefois, la situation évolue : malgré un nombre de jours de pluie supérieur à la normale, novembre, chaud et marqué par une pluviométrie insuffisante, entraîne une baisse progressive des niveaux. Ainsi, 67 % des forages affichent désormais des niveaux intermédiaires à modérément hauts ou bas, annonçant la transition vers le prochain carême.

La situation hydrogéologique de la Martinique au 19 novembre 2024 met en évidence les tendances suivantes:

- 26% des forages présentent des niveaux modérément bas (7) ;
- 26% des forages présentent des niveaux modérément hauts (7) ;
- 15% des forages présentent des niveaux autour de la moyenne (4) ;
- 15% des forages présentent des niveaux indéterminés (4) ;
- 7% des forages présentent des niveaux très hauts (2) ;
- 4% des forages présentent des niveaux très bas (1) ;
- 4% des forages présentent des niveaux bas (1) ;

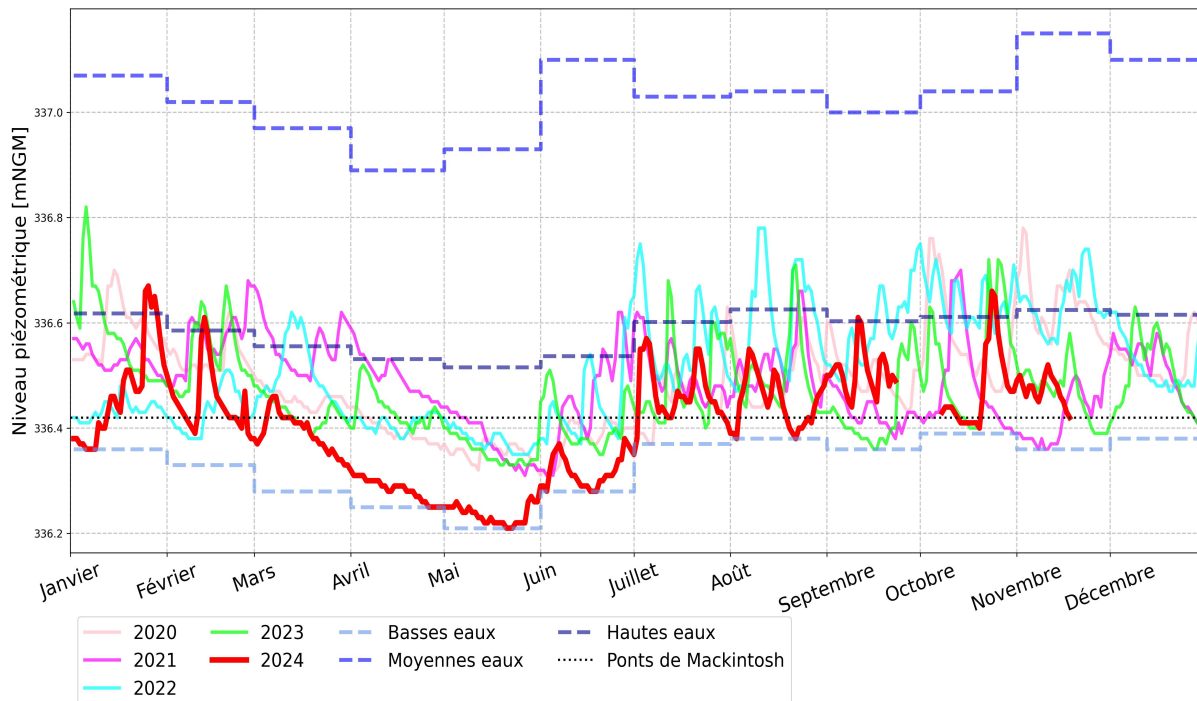
Au regard des tendances suivies par les niveaux piézométriques au 19 novembre 2024, il apparaît que :

- 41% des forages témoignent d'une hausse des niveaux piézométriques (11) ;
- 26% des forages témoignent d'une stabilité des niveaux piézométriques (7) ;
- 22% des forages témoignent d'une stable des niveaux piézométriques (6) ;

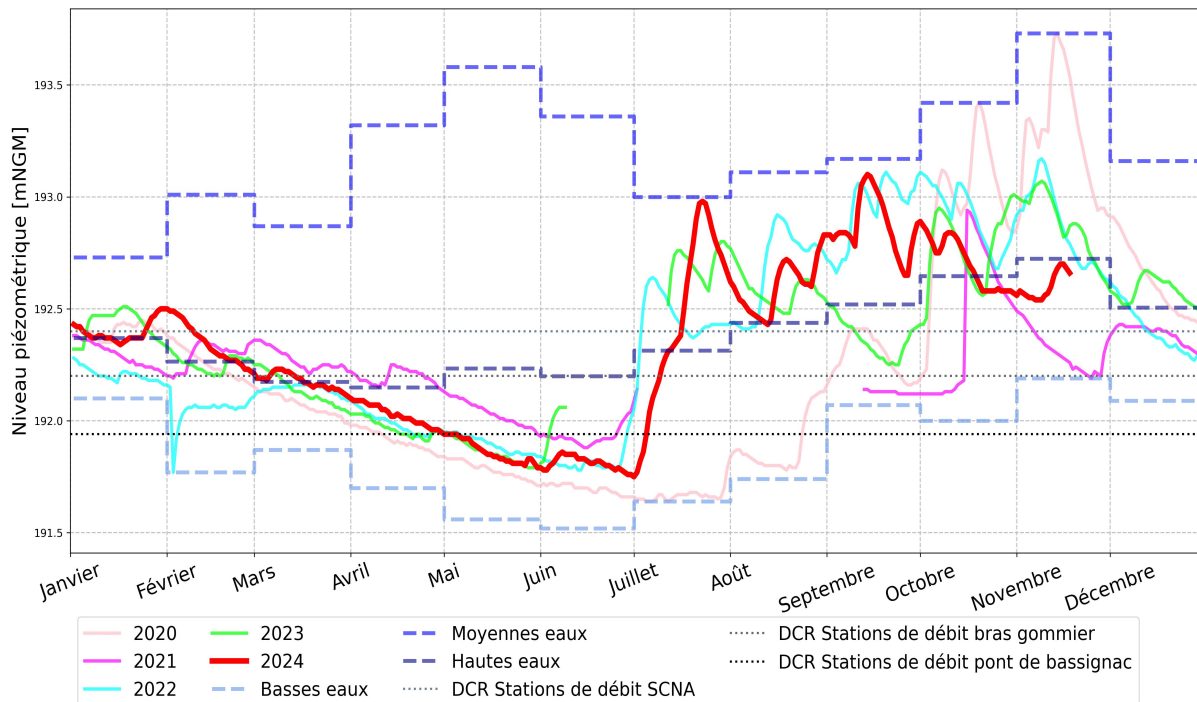


## Situation hydrogéologique au droit des piézomètres de référence :

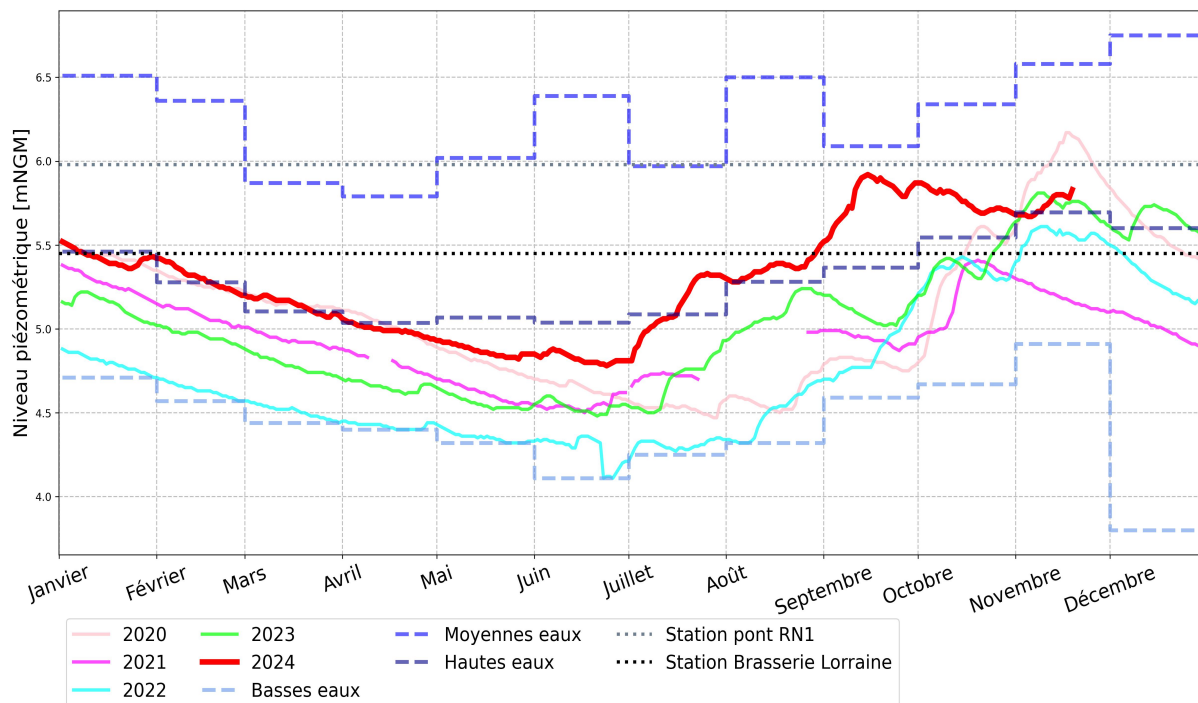
### CHRONIQUES PIÉZOMÉTRIQUES DU FORAGE 1168ZZ0037 ET VALEURS SEUILS ASSOCIÉES



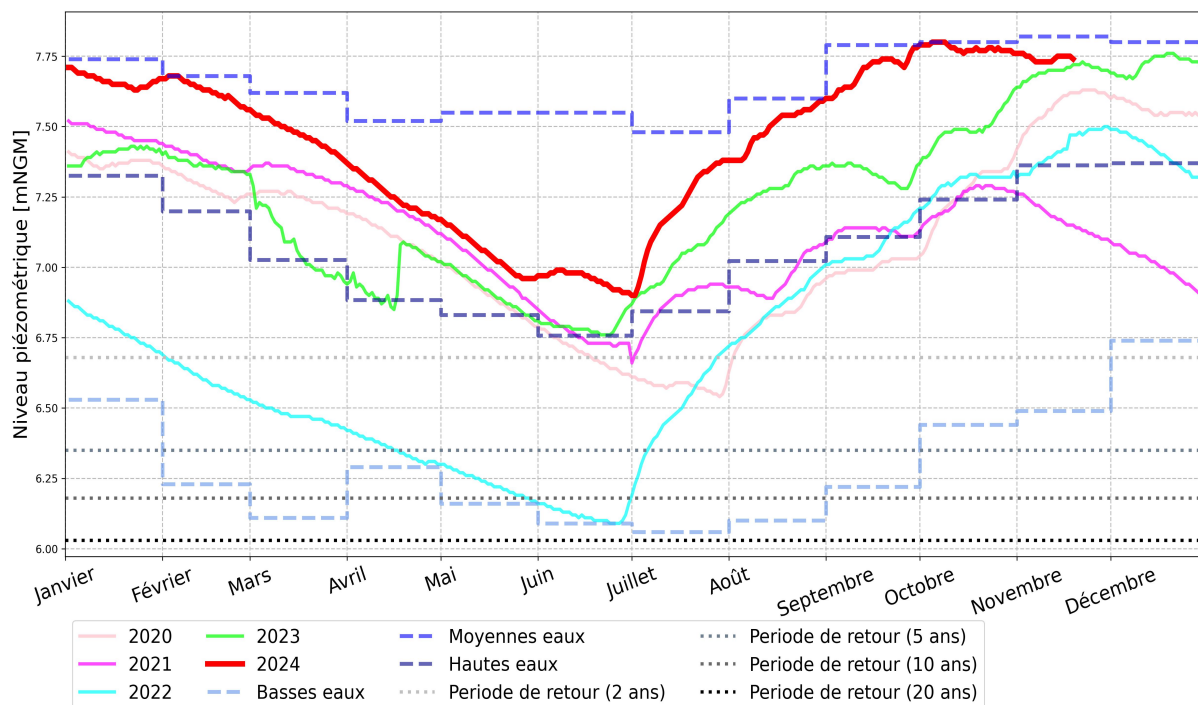
### CHRONIQUES PIÉZOMÉTRIQUES DU FORAGE 1174ZZ0088 ET VALEURS SEUILS ASSOCIÉES



### CHRONIQUES PIÉZOMÉTRIQUES DU FORAGE 1179ZZ0039 ET VALEURS SEUILS ASSOCIÉES

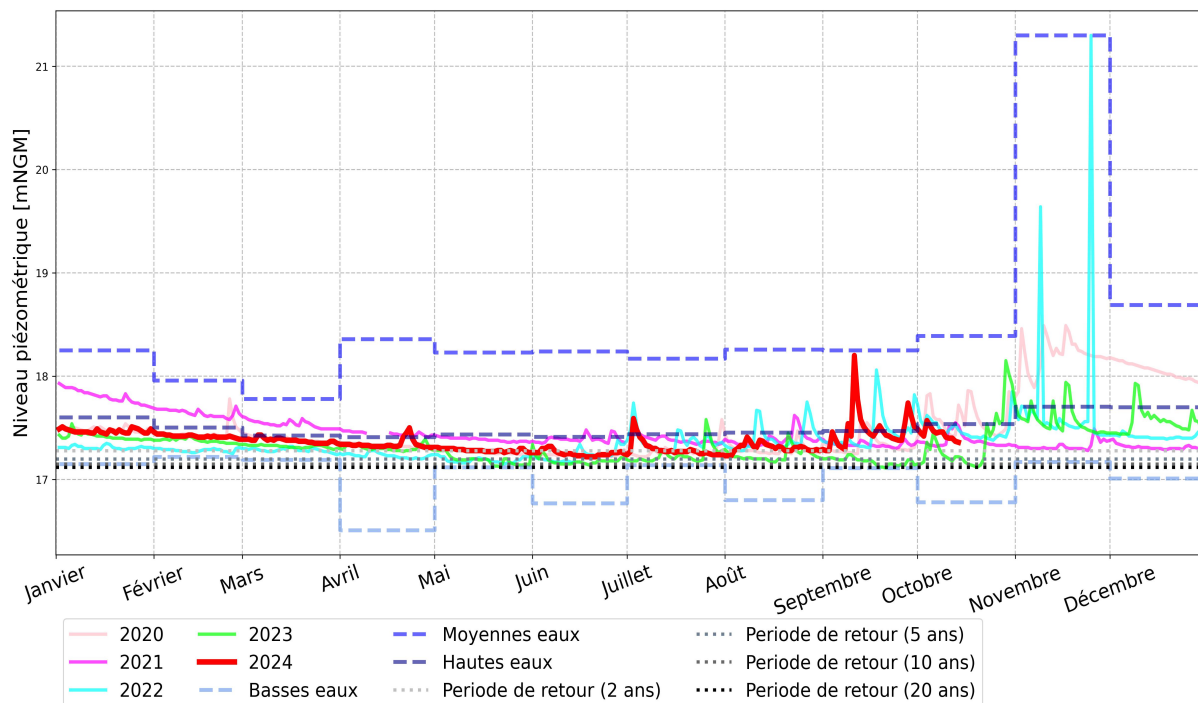


### CHRONIQUES PIÉZOMÉTRIQUES DU FORAGE 1181ZZ0132 ET VALEURS SEUILS ASSOCIÉES





### CHRONIQUES PIÉZOMÉTRIQUES DU FORAGE 1183ZZ0052 ET VALEURS SEUILS ASSOCIÉES



Carte établie à partir des données de la banque ADES acquises jusqu'au 19 novembre 2024  
Source des données : banque ADES  
[www.ades.eaufrance.fr](http://www.ades.eaufrance.fr)